



**RÉGION ACADÉMIQUE
HAUTS-DE-FRANCE**

*Liberté
Égalité
Fraternité*

Guide des Têtes de Cordées de la réussite

Année scolaire 2025-2026



En novembre 2024, la région académique s'est dotée d'une circulaire de politique d'orientation (2024-2027). Cette circulaire définit la stratégie à mettre en œuvre et fixe, notamment comme priorité, **de créer les conditions nécessaires à la mise en œuvre d'une orientation éducative, progressive et ambitieuse.**

Un Programme Pluriannuel d'Orientation formalise dans chaque EPLE les priorités d'actions en orientation répondant aux besoins des élèves. Le dispositif des cordées de la réussite s'inscrit dans cette démarche, à visée qualitative de diversification et de sécurisation des parcours d'orientation et de formation.

Les Cordées de la réussite sont un axe fort de la politique d'égalité des chances en région académique visant à favoriser la réussite scolaire et l'accès à l'enseignement supérieur et s'adressent prioritairement aux :

- Élèves scolarisés en éducation prioritaire ou en quartier prioritaire politique de la ville (QPV) et en particulier dans les cités éducatives et/ou internat d'excellence ;
- Collégiens et lycéens de zone rurale ;
- Lycéens professionnels et technologiques ;

Une vigilance doit être portée aux élèves accompagnés par l'Aide Sociale à l'Enfance (ASE).

Le terme « Cordées » renvoie aux valeurs d'entraide, de travail en équipe et de dépassement autour d'objectifs éducatifs communs qui portent notre ambition pour les jeunes des Hauts-de-France.

S'encorder, c'est formaliser des relations, c'est renforcer des liens parfois existants, c'est travailler ensemble pour une orientation plus éclairée et une meilleure insertion professionnelle de nos jeunes en dépassant les déterminismes sociaux et territoriaux.

En quatre ans, la région académique Hauts-de-France a significativement augmenté le nombre de Têtes de cordées et d'élèves bénéficiant de ce dispositif passant de 86 cordées en 2021 à 101 cordées en 2025 dont 7 nouvelles.

Grâce au déploiement du dispositif des Cordées de la réussite, les partenariats entre EPLE et établissements du supérieur se sont développés et se traduisent par la mise en œuvre d'actions communes concrètes : tutorat, aide méthodologique, visites culturelles, immersions, parrainages, rencontres inspirantes, découverte du monde professionnel. Ces liens resserrés sont autant de leviers pour l'accès et la réussite dans l'enseignement supérieur de tous les élèves.

Ce guide des têtes de cordées, réalisé par la DRAIO, est un outil destiné aux personnels des établissements du secondaire qui souhaiteraient s'investir dans ce dispositif. Il s'agit de présenter chaque Cordée de la Région académique Hauts-de-France par catégorie d'établissement : Grandes Écoles, Universités, IUT... en mettant en lumière ses objectifs, les actions proposées, ainsi que les partenariats existants.

Nous remercions l'ensemble des acteurs qui s'investissent dans ce dispositif dont l'objectif principal est de promouvoir l'égalité des chances. Nous encourageons vivement chaque établissement à exploiter la diversité des offres disponibles dans ce guide, afin de co-construire des actions dans le but de répondre aux besoins individuels des élèves, tout en prenant en compte les particularités territoriales et en favorisant la mobilité.

Geneviève Saint-Huile
DRAIO

Gilles Thabuy
DRAIO Adjoint

SOMMAIRE

[Edito](#)

Sommaire

[Arts et médias](#) p. 4

[Construction](#) p. 10

[Découverte de la vie universitaire](#) p. 14

[Droit et sciences humaines](#) p. 21

[Enseignement](#) p. 34

[Hôtellerie, restauration, tourisme](#) p. 38

[Industrie](#) p. 41

[Santé](#) p. 51

[Sciences, technologie, ingénierie](#) p. 55

[Services](#) p. 90

[Soin et services à la personne](#) p. 117

[Index](#) p. 129

[Vos correspondants en région académique](#) p. 137



Arts et médias



La cordée portée par l'ésä propose une approche sensible et pratique de l'art. Son objectif est de favoriser l'accessibilité à l'art et à la culture ; de développer la curiosité et l'esprit critique ; d'appréhender le monde contemporain à travers l'art. Ce projet est inscrit dans la dynamique du programme 100% EAC (Education Artistique et culturelle) porté par la Ville de Tourcoing. Des passerelles sont opérées avec la cordée de l'école du Fresnoy intitulée « Parcours artistiques et métiers de la culture et de l'audiovisuel ».

Les études supérieures en art sont assez méconnues du grand public quant aux multiples pratiques artistiques qu'elles proposent, ainsi qu'à leurs débouchés, les métiers auxquels elles donnent accès (artiste-auteur mais aussi médiation culturelle, régie d'œuvre, commissariat d'exposition, direction artistique de projets...). Cette méconnaissance en fait, d'une certaine manière, une formation assez élitiste. Alors que des journées d'immersion sont activées depuis plusieurs années pour les lycéens, il semble important de mettre en place une sensibilisation en amont auprès des collégiens et plus encore pour un public plutôt défavorisé.

Ce projet s'inscrit aussi dans la dynamique du programme 100% EAC (Education Artistique et culturelle) porté par la Ville de Tourcoing.

3 axes sont à développer lors de cette cordée :

- L'accès à la culture
- Découvrir une école d'Art et ses étudiants
- Pratiquer et échanger

Principales actions proposées par la Cordée :

- Découverte de l'établissement, de son cursus, de ses diplômes
- Éclairage sur les attendus pour entrer dans une école supérieure d'Art diplômante
- Approche des activités et métiers possibles à la sortie des diplômes
- Visites de lieux d'exposition
- Découverte et expérimentation des pratiques plastiques
- Participation active à un projet d'exposition encadrée par un étudiant
- Échanges avec les étudiants
- Immersions à l'ésä
- Exposition des réalisations des élèves et vernissage en fin d'année



Volet culturel

Ce projet est totalement intégré dans le parcours d'éducation artistique et culturelle de l'élève en lien avec le programme en Arts plastiques et avec les enseignants d'Arts plastiques. Les 3 axes développés font l'objet d'un accompagnement culturel intrinsèque au projet.



Pour intégrer une école d'Art, il faut développer un intérêt pour le champ artistique tant pratique que théorique. Comment y accéder ? Il s'agit de permettre la découverte des lieux institutionnels de la culture : musées, lieux d'expositions y compris celles présentées au sein même de l'ésä dans la Galerie commune et la Galerie 36bis. Pour cela, une ou plusieurs visites sont envisageables : Fresnoy (exposition PANORAMA), MUBA Tourcoing, Institut du Monde Arabe Tourcoing, Louvre Lens, FRAC Grand Large à Dunkerque...

Association des familles :

- Accompagnement des élèves à chaque action de la cordée
- Visite des expositions de l'ésä avec les parents





École supérieure Arts appliqués textiles (ESAAT) - Roubaix

À la découverte des métiers des Arts appliqués et du design

L'ESAAT fait partie des sept écoles publiques de France dédiées aux arts appliqués et aux métiers du design. Elle propose des formations d'excellence dans la filière STD2A pour le pré-bac ainsi que des DN MADe (diplôme national des métiers d'arts et du design) valant grade licence et DSAA (diplôme supérieur d'arts appliqués) valant grade master dans les domaines suivants du design : espace, cinéma d'animation 2D, graphisme, matériaux-textile, objet-produit et événement commercial-scénographie culturelle. Les collègues ayant un dispositif centré sur les arts plastiques sont privilégiés pour s'encorder avec l'ESAAT.

Le public ciblé : élèves sensibles aux arts appliqués.

Les objectifs principaux de la Cordée :

- Permettre l'accès à des filières sélectives à tous les élèves, notamment ceux qui sont issus des quartiers défavorisés ;
- Mieux accueillir les élèves des établissements encordés ;
- Permettre à tous les élèves engagés de réussir dans les filières d'excellence proposées.

Principales actions proposées par la Cordée :

- Visite de l'école avec une information sur les filières des arts appliqués et du design, ainsi que des témoignages de lycéens et d'étudiants
- « Tutodating » : attribuer un tuteur (lycéen ou étudiant volontaire de l'ESAAT) à chaque élève
- Production finale : tout au long de l'année les élèves auront un carnet d'esquisses et d'inspirations à compléter en fonction des actions auxquelles ils auront participé. Un projet de conception sera demandé à chaque élève, qui bénéficiera de l'accompagnement de son tuteur et de l'appui du FabLab
- Valorisation des réalisations en fin d'année lors d'une journée de restitution et de clôture de la Cordée
- Proposition d'une thématique annuelle (autour de l'éco-conception par exemple)

Volet culturel :

- Atelier créatif (workshop) encadré par des étudiants (volet « pratique ») et des enseignants d'arts appliqués des différentes formations proposées
- Visite inspirante de musée encadrée par des étudiants tuteurs (en métropole ou à Paris)
- Possibilité d'assister à des conférences « Disons Design », à des temps de restitutions de productions d'élèves (workshop, marché de Noël...)

Association des familles :

- Invitation aux JPO et communication directe (mail)



és
aa
t

Roubaix

École Supérieure
Arts Appliqués
Textile



Anne Sophie GAINARD
Proviseure adjointe
03 20 24 45 10
ce.0594391c@ac-lille.fr

Cette cordée s'inscrit dans la continuité de la politique menée depuis de longues années par l'ESJ en faveur de la diversité et de l'égalité des chances. En effet, le public qui a accès aux écoles de journalisme ne reflète pas la diversité de la société française. La cordée favorise le brassage des âges, des cultures et des réseaux de chaque établissement. Elle permet aux élèves de zones éloignées géographiquement ou culturellement du cœur d'une métropole d'envisager un métier en lien avec les médias mais également toute autre orientation qui leur tient à cœur. L'objectif est d'aider les élèves à co-construire leurs parcours en lien avec des étudiants de l'Académie ESJ Lille et des journalistes. Ces Cordées, parce qu'elles abordent le métier de journaliste, les filières de formation mais également la démarche journalistique et le traitement de sujets de façon rigoureuse, au travers des productions concrètes, relèvent d'éducation aux médias et à l'information (EMI).

Principales actions proposées par la Cordée :

- **Confronter les élèves au métier de journaliste :**
 - rencontre de professionnels
 - témoignages d'étudiants en formation
 - visite dans des rédactions et les studios de l'ESJ Lille
 - mise à disposition de matériel professionnel
- **Décoder l'information :**
 - travail sur les contenus écrits, web, radio, vidéo, photo
 - réflexion sur la manière de s'informer
- **Accompagner la scolarité : tutorat, projets (concours photo, éloquence...)**
- **Développer des projets pour promouvoir l'éducation aux médias :** création d'un média propre à l'établissement (podcasts, web radio, journal, chaîne YouTube...) ou d'un contenu média pour une classe (expo photo, émission de radio ou télé, édition spéciale d'un journal...)

Volet culturel :

- Visites, spectacles vivants
- Événement de restitution mi-mai en présence ou à distance
- Participation à la semaine de la presse

Association des familles :

- Faire connaître aux familles la Cordée, ses actions, à l'initiative de l'établissement du secondaire : sur l'ENT par exemple
- Des présentations des productions peuvent également être organisées dans l'établissement
- Les stories, publications de l'ESJ Lille sont transmises aux établissements et peuvent être diffusées



École
supérieure
de journalisme
de Lille



Université
de Lille



Les élèves du collège Villars de Denain enregistrent leur émission de radio, dans les studios de l'ESJ Lille, le 7 avril 2022.

Laurence GAIFFE
Responsable opérationnelle
Éducation aux médias
Référente de la Cordée
03 20 30 44 26
laurence.gaiffe@esj-lille.fr



Le Fresnoy – Tourcoing (59)

Parcours artistiques et métiers de la culture et de l'audiovisuel

Le Fresnoy – Studio national des arts contemporains est à la fois une école d'art (post-diplôme), un lieu de production artistique, audiovisuel et numérique, un centre d'art avec plusieurs expositions d'art contemporain par an et un cinéma art et essai. Le projet des cordées de la réussite permet de faire découvrir les débouchés artistiques à travers le parcours et les projets des jeunes artistes du Fresnoy, il permet aussi de sensibiliser les élèves à toute une palette de métiers gravitant autour de la création artistique, et de découvrir le réseau de professionnels qui travaillent en lien avec les artistes durant leur cursus pédagogique - techniciens de l'image et du son, professionnels de l'exposition, de la médiation, de la communication, etc. Ce projet est né du constat que ces différents métiers sont méconnus des élèves. Par ailleurs, pour ceux souhaitant poursuivre dans des filières artistiques, la sélection en école d'art se fait sur dossier de pratique artistique personnelle. L'objectif est donc d'enrichir et de construire un parcours de formation avec des productions concrètes que l'élève pourra réinvestir et valoriser au moment de postuler à ces cursus.

Des passerelles pourront être organisées durant l'année avec la cordée de l'École Supérieure d'Art du Nord-Pas de Calais / Dunkerque-Tourcoing intitulée « Voisins, voisines ».

Principales actions proposées par la Cordée :

- Découverte du circuit de production, à travers les coulisses du Fresnoy, des étapes d'un projet artistique et des différents métiers entourant les artistes
- Découverte du métier d'artiste, du fonctionnement de l'école et des débouchés artistiques à travers le parcours et les projets de ses artistes étudiants
- Sensibilisation aux différents métiers de la création artistique, par la découverte des professionnels qui travaillent en lien avec les artistes durant leur cursus pédagogique - techniciens de l'image et du son, professionnels de l'exposition, de la médiation, de la communication
- Rencontres des élèves avec au moins 2 étudiants qui suivront les élèves tout au long de l'année, et rencontres ponctuelles avec d'autres artistes et professionnels : temps de pratique artistique, ateliers de création, workshops, court métrages, bandes sonores, expositions...
- Restitution des projets en fin d'année, mise en place par les élèves pour réinvestir ce qu'ils auront vu et appris



Volet culturel :

- Cette cordée présente une dimension internationale puisque la moitié des étudiants sont étrangers
- Découverte d'une structure culturelle, projection de films et visite d'expositions d'art contemporain



Association des familles :

- Informations tout au long de la cordée via des comptes rendus et photos
- Évènement de restitution de fin d'année



LE FRESNOY
STUDIO DES ARTS Tourcoing
NATIONAL CONTEMPORAINS



Le-Fresnoy, auditorium de mixage du pôle son
©Marc Damage



Lucie MÉNARD
Responsable du service éducatif
Référente de la cordée
03 20 28 38 00
lménard@lefresnoy.net



Lycée Henri Martin – Saint-Quentin (02)

Métiers du 8^{ème} Art

La cordée du lycée Henri Martin se donne l'ambition de donner l'expérience de la mobilité par la découverte de lieux et de secteurs professionnels différents de l'environnement familial des jeunes, d'encourager la mobilité et de susciter l'ambition chez les élèves.

Les objectifs principaux de la Cordée sont :

- Montrer la diversité des métiers de techniciens dans l'audiovisuel, en faire découvrir les attendus : travailler sur l'orientation et les compétences nécessaires, à ne pas négliger au collège
- Découvrir des métiers de l'audiovisuel et des lieux de formation
- Viser l'acquisition de connaissances, de compétences et de repères culturels dans le domaine de l'audiovisuel et du cinéma.

Principales actions proposées par la Cordée :

- Tutorat possible
- Projet avec des élèves de BTS
- Visite de la structure
- Découverte des lieux et secteurs professionnels
- Mini reportage réalisé par les étudiants de la Cordée

Volet culturel :

- Participation au concours journée des Arts
- Visite d'un lieu spécifique de Saint Quentin

Association des familles :

- Visionnage de la réalisation des jeunes par les familles



Construction



Lycée Edouard Branly – Boulogne-sur-Mer (62)

Le Bâtiment, les Travaux Publics et l'Industrie : des Voies d'Avenir

La Cordée portée par le lycée Edouard Branly de Boulogne-sur-Mer vise à sensibiliser les élèves aux métiers du bâtiment et des travaux publics et aux Sections de Technicien Supérieur du « Bâtiment », des « Travaux Publics » et de « l'Industrie ».



Principales actions proposées par la Cordée :

- Approche « métiers » : visites d'entreprises du bâtiment / travaux publics, rencontres et témoignages de professionnels
- Parrainage et tutorat par des étudiants volontaires
- Présentation des formations, des structures et des parcours possibles
- Présentation du CMQ d'excellence « Travaux Publics » auquel le lycée adhère et participation aux différents forums de l'emploi du CMQ
- Visites de sites ou d'entreprises



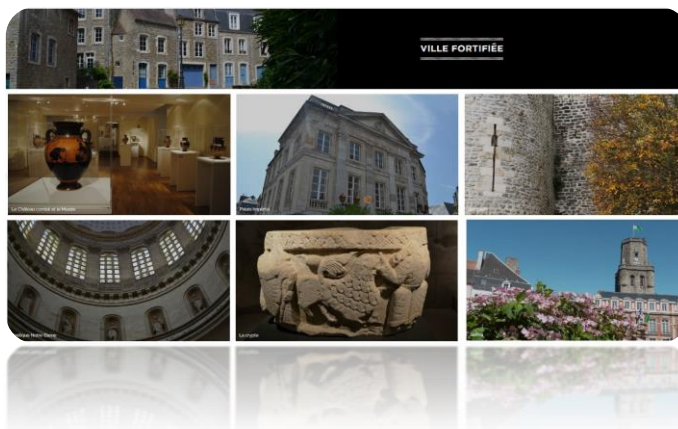
Volet culturel :

- Les actions seront conduites autour des thèmes du bâtiment, des travaux publics et de l'Industrie associées à celles des thématiques culturelles et architecturales : étude des constructions et architectures de Boulogne, visites de musées, activités professionnelles découvertes des métiers...



Association des familles :

- Présentation aux familles des cordées de la réussite via les RIPREE et des professeurs principaux des établissements encordés



Regis LOONIS
DDFPT et référent de la cordée
03 21 99 68 00
ce.0620052v@ac-lille.fr



Lycée Jean Prouvé – Lomme (59)

Avec les formations du génie civil et de la construction, relevons le défi ambitieux des futurs emplois dans les HDF

En étant tête de cordées, le lycée Jean Prouvé propose aux établissements partenaires de faire découvrir aux jeunes élèves de collège et de lycée général les métiers de la construction. Dans un premier temps, il s'agit d'intéresser l'élève au génie civil en le mettant dans une démarche de projet technique et en développant le travail en équipe ainsi que l'esprit d'initiative. En renforçant les liens avec les lycées professionnels, le lycée a pour objectif de rassurer les élèves de la voie professionnelle sur les attendus de BTS, de faire naître l'ambition dès la première professionnelle en améliorant la connaissance des formations et des métiers, la perspective est de consolider l'entrée dans le supérieur afin d'éviter le sentiment d'échec et l'abandon. L'enjeu est de passer du « Je viens essayer le BTS, on verra bien » à « Je vais réussir mon BTS, je le vaux bien ».



Principales actions proposées par la Cordée :

- Renforcer la liaison collège-lycée-supérieur :
-Immersion scolaire : visite de l'établissement avec présentation des spécialités sous forme d'ateliers participatifs
- Participation au forum des BTS organisé par l'établissement et échange avec des étudiants
- Atelier autour d'un projet scientifique et technologique permettant d'aborder l'acte de construire : fabrication d'un pont de pâtes
- Dispositif de médiation
- Immersions dans les classes des différents BTS souhaités à différents moments de l'année
- Organisation d'un projet ayant pour thème l'acte de construire en 1ère professionnelle
- Parrainage des lycéens de 1ère et de Terminale professionnelles par des élèves de BTS
- Constitution d'équipes mixtes lors du projet « l'acte de construire »
- Renforcement des compétences en enseignement général (notamment mathématiques et français) dans le cadre du module d'accompagnement à la poursuite d'études de mi-mai à mi-juin au lycée Jean Prouvé en co-enseignement et, soutien méthodologique pour les Terminales admis en BTS.



Volet culturel :

- Visite d'un ou plusieurs sites (visite de l'ascenseur à bateaux des Fontinettes à Arques, visite du site industriel Arc international, visite de la centrale nucléaire de Gravelines)

Association des familles :

- Implication de la famille dans la construction du parcours de l'élève : invitation « VIP » des parents des élèves encordés le jour des portes ouvertes / invitation des familles au forum des BTS / proposition d'accompagnement de sorties



Delphine LONGUEMART
Proviseure
03 20 22 83 85
delphine.longuemart@ac-lille.fr
Ce.0595786u@ac-lille.fr

Lycée Professionnel Le Corbusier-Soissons (02)

Mon avenir, mes ambitions, ma réussite

La Cordée propose de favoriser l'ambition et la mobilité de tous les collégiens et lycéens du territoire. L'objectif est de permettre aux élèves de découvrir des parcours scolaires de réussite dans des domaines spécifiques et peu répandus tels que les filières hôtellerie-restauration et celles du bâtiment. La cordée permet aussi aux élèves de connaître les possibilités d'études post-BTS en partenariat avec les Campus des Métiers et des Qualifications.

Principales actions proposées par la Cordée :



Elles se concentreront sur des programmes immersifs soigneusement articulés, avec le cadrage général suivant :

- Une présentation des différentes filières de la voie technologique
- Des projets transdisciplinaires et inter-établissements
- Des visites d'établissements, d'internat et d'entreprises
- Des rencontres avec des professionnels
- Un tutorat étudiant



Volet culturel :

- Visite de la ville
- Ouverture à l'international avec Erasmus+



Association des familles :

- Invitation aux forums, portes ouvertes
- Lors d'entretiens individuels



LPO LYCEE DES METIERS LE CORBUSIER



Patrick KAMINSKI
 Proviseur
 03 23 73 06 06
patrick.kaminski@ac-amiens.fr

Découverte de la vie universitaire



Université d'Artois - Arras

L'Université d'Artois, pourquoi pas moi ? (1/2)

Initiée en 2011, la Cordée a pour objectif de démythifier l'Université et l'accès à l'enseignement supérieur. L'Université d'Artois est une université multipolaire présente sur 5 sites : Arras, Béthune, Douai, Lens et Liévin. Nous proposons des formations allant de bac + 3 à bac + 8 dans 4 domaines : Arts, Lettres, Langues - Droit, Économie, Gestion - Sciences Humaines et Sociales - Sciences, Technologies, Santé. Les actions menées sont donc ventilées sur les pôles en fonction des spécialités du Bac pour les lycéens et des aspirations des collégiens. Ces temps permettent aux collégiens et lycéens de mieux appréhender les enjeux et les attendus de l'enseignement supérieur et d'échanger avec les étudiants ambassadeurs. C'est l'occasion pour eux de se projeter, d'envisager le futur mais aussi de lever les freins à la mobilité et d'améliorer leur confiance en eux.

La Cordée est découpée en 3 axes :

Axe1 : « l'Université d'Artois, pourquoi pas moi ? » a pour objectif de sensibiliser les élèves au contexte universitaire et aux formations qui y sont proposées avec des présentations format conférence en établissement et des accueils sur les différents campus ainsi que des visites culturelles associées.

Axe 2 : « construire son avenir professionnel » : déploiement des mini bus de l'orientation allant à la rencontre des lycéens et des collégiens pour réfléchir avec eux sur le projet d'orientation à travers des animations ludiques, des ateliers, des démonstrations pédagogiques, des expérimentations, des entretiens... et l'accompagnement à la réalisation de films avec l'association « Moteur ! »

Axe 3 : « Mon parcours de formation au collège, lycée et à l'Université d'Artois » : mise en place d'un tutorat assuré par des étudiants recrutés à cet effet. Les thématiques sont définies en fonction des projets d'établissements et des sujets sur lesquels ils souhaitent faire travailler leurs élèves

Principales actions proposées par la Cordée :

- Tutorat thématique : mise en voix de textes, atelier scientifique, concours d'éloquence, préparation oral Brevet des collèges, préparation au Grand Oral, mise en place de procès fictif ...
- Visites guidées des pôles universitaires
- Echanges avec les étudiants, enseignants et personnels des services dédiés à la vie étudiante (BU, CROUS, Relations Internationales, Vie Culturelle, Vie Etudiante, Orientation...)
- Immersions : TP de chimie pour les collégiens par exemple et immersion en Cours Magistraux pour les lycéens
- Travail prévu sur : la promotion des filières proposées à l'Université dès le collège, sur l'implication des familles dans les choix d'orientation des enfants et sur la mobilité. Développement d'un axe « Arts du spectacle » et « PASS-LAS »
- Salon et venue du bus Oser! Avec animations sur les métiers + projet Moteur + montage projet maîtrise de l'oral devant un public
- Atelier d'aide à la recherche de stage
- Mise en place d'un livret de suivi des cordées (version collège et version lycée)





Université d'Artois - Arras

L'Université d'Artois, pourquoi pas moi ? (2/2)



Volet culturel :

- Carrières Wellington, Théâtre, Beffroi et Boves, escape Game dans la ville d'Arras
- Louvre Lens, Terrils de Pinchonvalles, Notre Dame de Lorette, Mémorial de Vimy
- Comédie de Béthune, Centre historique Minier de Lewarde



Association des familles :

- Des temps d'échanges sont organisés avec les parents lors de conférences / forums dans les établissements
- Invitation aux visites du campus
- Invitation lors de l'évènement de restitution des actions conduites tout au long de l'année



UNIVERSITÉ D'ARTOIS



Anne DAGUET-GAGEY –
Présidente de l'Université d'Artois
M. Dutoit Marc - Directeur du service CAP
AVENIR Orientation et Insertion
Professionnelle
03 21 60 37 00
capavenir@univ-artois.fr



Université de Lille – Lille (59)

Parcours de réussite (1/2)

L'ambition de cette Cordée est de lever les obstacles psychologiques, sociaux et/ou culturels qui peuvent freiner les jeunes dans l'accès aux formations de l'enseignement supérieur.

A partir de la rentrée 2023, le Parcours de réussite intégrera :

- « Fil d'Ariane », un parcours de découverte en musicologie : il s'agit, au prétexte de cette entrée à coloration musicale par le tutorat, de développer des compétences transposables au-delà de la musique et des arts, compétences qui s'avèrent nécessaires à la poursuite d'études dans de nombreux domaines, à l'insertion professionnelle et indispensables pour nourrir la vie d'un citoyen éclairé ;
- La découverte de la filière germanique de l'Université de Lille.

Les objectifs principaux de la Cordée sont :

- Susciter l'envie d'étudier ;
- Rendre l'élève acteur de son parcours ;
- Lever les freins à la mobilité et les stéréotypes de genre dans l'orientation ;
- Diminuer l'autocensure dans les choix d'orientation ;
- Offrir une ouverture culturelle permettant un enrichissement et un épanouissement personnel.

Principales actions proposées par la Cordée :

Une progressivité des actions est prévue :

Au collège :

- Débats réflexifs : faire verbaliser les élèves sur leur rapport à leur scolarité, leur vision de l'avenir
- Présentation des voies de formation
- Visite de campus
- Réflexion plus approfondie des élèves sur leur futur parcours d'études
- Thématiques « fil rouge » : humanités, langues vivantes, sciences et numérique, santé
- 3 temps prévus entre élèves et étudiants :
 - Réflexion sur les études : débat et échanges entre collégiens et étudiants
 - Découverte d'un campus
 - Ouverture culturelle : ateliers animés par les étudiants
- Tutorat pédagogique individuel et collectif
- Capsules vidéos « portraits d'étudiants »
- Quiz de découverte des études universitaires

Au lycée :

- Elaboration d'une production visant à restituer et partager les résultats de leurs recherches (visites, rencontres, interviews de professionnels)
- Évènement de clôture avec restitution des présentations orales en présence des familles
- Journées d'immersion

Pour les élèves de Terminale :

- Webinaires : « Accompagnement à Parcoursup »
- Atelier de relecture du projet motivé





Université de Lille – Lille (59)

Parcours de réussite (2/2)



Volet culturel :

- Sorties culturelles en lien avec les thématiques sélectionnées
- Échanges avec les étudiants ayant bénéficié d'une mobilité internationale



Association des familles :

- Association aux actions de la cordée
- Invitation à l'évènement de clôture

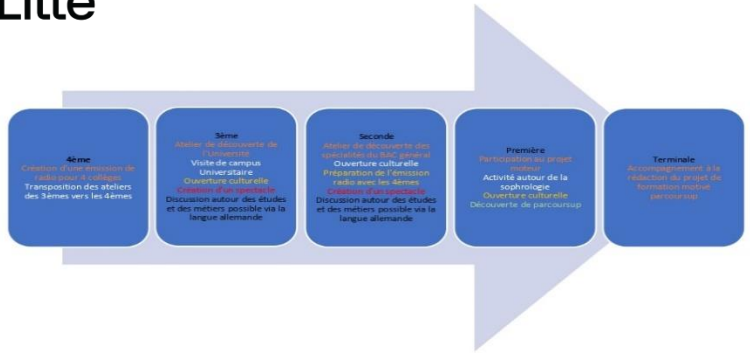


Photo de 3 élèves de dos lors de la préparation du buffet des cordées de la réussite



Évènement de clôture de l'année 2023-2024



Elèves signant un t-shirt qui est ensuite donné à chaque étudiant ayant travaillé sur les cordées



Thomas LEFEBVRE
 Directeur Adjoint du SUAIO
thomas.lefebvre@univ-lille.fr
 Nicolas CARETTE
 Chargé d'information et d'orientation
Nicolas.carette@univ-lille.fr



ULCO – Dunkerque (59)

Oser l'Université du Littoral Côte d'Opale

Découverte de la
vie universitaire

Cette cordée ambitionne de faire découvrir l'Université aux collégiens et lycéens via différentes actions et de leur donner l'envie de poursuivre des études dans le supérieur. Les activités sont discutées en amont avec les chefs d'établissement afin de répondre au mieux à leurs attentes et besoins.

Principales actions proposées par la Cordée :

- Activités ludiques visant à découvrir les formations, les métiers, le langage du supérieur... Les jeux permettent de démythifier l'orientation en la rendant moins institutionnelle
- Développement d'actions mobilisant le Bus de l'orientation (PIA OSeR !)
- Actions favorisant le « continuum collège-lycée-université » : accueil des collégiens au lycée puis à l'université (visites, conférences, temps d'échanges, ateliers d'orientation...). Les collégiens deviennent des ambassadeurs et restituent leur journée devant leur classe
- Conférences de présentation de l'université (élèves, personnels, familles), de ses formations, des poursuites d'études, visite de l'université
- Visite de l'université
- Echanges avec les étudiants de formations diverses lors de visioconférences, dans les établissements et lors des visites de l'université
- TP de physique/chimie encadrés par des étudiants
- Activités liées aux mathématiques (dans le cadre de Maths en jeans)
- « Lives orientation » avec échanges via le tchat et dont les thèmes sont liés aux formations (STAPS, Droit, Langues, BUT...) et plus généraux (Parcoursup, les immersions, l'alternance...). Les publics ciblés sont les lycéens, parents et personnels du secondaire.
- Tutorat individuel par des étudiants afin de montrer que les études sont accessibles à tous.
- Développement de partenariats avec les CMQ afin de renforcer l'attractivité de certains métiers et de faciliter le travail des collégiens et lycéens sur la construction de leur parcours de formation
- Immersions dans les différentes formations



Volet culturel :

- Activités réalisées par la bibliothèque universitaire lors des visites de l'université
- Mise en place de débats suite à la diffusion de films lauréats du concours organisé par l'Association Moteur !

Association des familles :

- Présentation de la cordée
- Incitation à participer aux visites et aux échanges entre les élèves et les étudiants
- Participation aux « lives orientation » notamment à ceux qui leur sont spécifiquement destinés



Animation « L'ULCO dans le bus »



Sylvie CAPELLE
Directrice du SUAIOIP et référente de la cordée
03 28 23 73 03
suaio@univ-littoral.fr



Le dispositif « Collégiens, Lycéens Aujourd'hui, Etudiants Demain » (CLAED) a été créé il y a 11 ans dans l'objectif de permettre des temps d'échange et de solidarité entre deux jeunes gens qui se rencontrent peu : des collégiens et lycéens de quartiers populaires d'une part, des étudiants d'autre part, afin de démocratiser l'accès à l'enseignement supérieur. La cordée est organisée autour de l'accompagnement individualisé de certains élèves avec la visite régulière d'un étudiant. Des déplacements et des sorties culturelles sont également organisés. Les élèves deviennent « étudiants d'un jour » : ils découvrent les formations, les structures incontournables de la vie étudiante (maison des services à l'étudiant, bibliothèque universitaire, restaurant universitaire, résidence universitaire...), rencontrent des étudiants associatifs. La cordée s'est créée autour d'un partenariat solide avec l'AFEV (Association de la Fondation Etudiante pour la Ville) : des rencontres ont lieu tout au long de l'année pour organiser la formation des étudiants bénévoles pour mettre en œuvre le pilotage.

Principales actions proposées par la Cordée :

- Journées d'immersion
- Visite des structures
- Rencontres « 1 collégien – 1 lycéen – 1 étudiant »
- Tutorat des collégiens : questions d'orientation, filières d'études, présentation des métiers, estime de soi, prise de parole, ouverture culturelle et mobilité
- Tutorat des lycéens : questions d'orientation, recherche de stage, insertion professionnelle, préparation au grand oral, confiance en soi, développement de la mobilité et de l'ouverture culturelle.
- Accompagnement collectif : interventions au sein des établissements scolaires pendant lesquelles les étudiants apportent des témoignages sur leur parcours, le fonctionnement de l'enseignement supérieur, la vie étudiante
- Participation à des ateliers ludiques et interactifs dans différents domaines : informatique, mécanique, chimie, mathématiques, langues, lettres, histoire-géographie, droit...
- Participation aux forums Découverte des Métiers pour une Meilleure Orientation (Forum DEM20)
- Ateliers de découverte des métiers (participation des familles)
- Temps officiel de valorisation des étudiants engagés à l'Université avec remise d'un diplôme d'engagement
- Remise d'un certificat d'appartenance à la cordée du collège en présence des familles



Volet culturel :

- Sorties culturelles
- Manifestations sportives sur le campus



Association des familles :

- Les familles sont informées et impliquées tout au long du dispositif. En début d'année, les familles assistent à une présentation du projet au sein des établissements scolaires partenaires et reçoivent régulièrement des informations sur le déroulement. Un temps de restitution est organisé en fin d'année lors de la cérémonie de remise des diplômes d'appartenance à la cordée en présence des élèves, des familles et des bénévoles de l'AFEV.



Droit et sciences humaines



École Nationale de la Protection Judiciaire de la Jeunesse – Roubaix (59)

ENPJJ, les métiers du droit et d'éducation

Il s'agit d'une cordée unique en France portée par l'ENPJJ qui permet d'introduire les métiers de la justice des mineurs et de l'éducation parmi nos thématiques de région académique. L'objectif de la cordée est d'offrir une meilleure connaissance des modalités d'entrée dans la fonction publique, en particulier au sein du ministère de la Justice, appréhender les métiers du droit, de la protection judiciaire de la jeunesse en particulier, comprendre la mécanique judiciaire mineurs et connaître les droits des enfants

Principales actions proposées par la Cordée :

- Présentation des métiers de la justice et du droit et en particulier, ceux de la PJJ
- Tutorat individualisé par des professionnels ou stagiaires de l'ENPJJ
- Projet pédagogique thématique sur la découverte des métiers de la justice (PJJ) – la justice des mineurs
- Participation possible aux manifestations culturelles, sportives ou scientifiques de l'ENPJJ
- Interventions régulières des professionnels de l'école (formateurs, cadres et stagiaires)
- Projet thématique : procès fictif en petits groupes
- Découverte métiers via ciné-débat
- Découverte du tribunal, de l'ENPJJ

Volet culturel:

- Ouverture de l'ENPJJ aux élèves pour les manifestations culturelles qu'elle organise
- Projection de films suivis de tables rondes thématiques

Association des familles :

- Invitation aux différents évènements artistiques et culturels organisés à l'ENPJJ
- Invitation des familles à la restitution des travaux (ex : procès fictif) des élèves d'établissements encordés.



Aurélie ROUSSEL
Cheffe de cabinet et référente de la cordée
06 14 93 85 50
aurelie.rousseau@justice.fr



Institut régional d'administration – Lille (59)

Cordée de service public, IRA de Lille (1/2)

L'IRA, établissement public implanté à la Lille dans un quartier prioritaire de la politique de la ville depuis 1974, a pour missions d'assurer la formation initiale des attaches d'administration de l'Etat, de contribuer aux actions interministérielles de formation professionnelle tout au long de la vie et de coopération administrative internationale. L'IRA de Lille comporte également une classe préparatoire labellisée « prépa talents » qui accueille sur 5 territoires (Lille, Valenciennes, Amiens, Paris-Nanterre et Rouen), sous conditions de ressources notamment, des étudiants et demandeurs d'emploi afin de les accompagner dans la préparation des concours d'accès à la fonction publique. En complément de ces missions, l'IRA a souhaité s'inscrire dans la réduction des inégalités sociales et territoriales et dans la volonté gouvernementale de nouer un partenariat avec les lycées et collèges de son entourage pour créer un continuum de la classe de 4ème jusqu'à l'enseignement supérieur de façon à contribuer à la diversité et à l'égalité des chances dans l'accès à la fonction publique.

Des axes principaux d'accompagnement ont été définis :

- La découverte des métiers de l'administration, notamment de la filière administrative,
- La sensibilisation aux valeurs de la République ;
- L'élargissement des horizons sociaux et culturels ;
- L'ouverture sur le monde, avec des témoignages des auditeurs du cycle international des IRA (CIIRA) sur leur parcours, leur métier, leur pays ;
- Pour les lycéens et collégiens volontaires, le travail sur la communication orale, la prise de parole, dans la perspective du grand oral du baccalauréat et de l'oral du brevet.

Principales actions proposées par la Cordée :

- Présentation des métiers du service public et découverte des administrations au travers d'un rallye découverte
- Visite de l'institut
- Atelier sur les figures résistantes à l'esclavage dans le cadre des 15 ans de la loi du 21 mai 2001 tendant à la reconnaissance de la traite et de l'esclavage en tant que crime contre l'humanité
- Témoignages de femmes inspirantes de la fonction publique et ateliers sur l'égalité entre les femmes et les hommes
- Retours d'expériences et visites de terrain : témoignages, rencontres, découverte des parcours professionnels
- Ouverture sur le monde : témoignage des auditeurs étrangers et présentation de leurs pays
- Travail sur la communication et l'oral
- Tutorat ponctuel
- Visites institutionnelles et culturelles





Institut régional d'administration – Lille (59)

Cordée de service public, IRA de Lille (2/2)



Volet culturel :

- Visite du palais de l'Élysée, de l'hôtel de Matignon, de l'Assemblée Nationale, du Sénat ou encore d'administrations lilloise
- Rallye pédestre à travers Lille
- Visite de la maison natale de Charles de Gaulle
- Visite du musée du Louvre, du musée du Quai Branly, du musée de la Libération
- Sortie au théâtre



Association des familles :

- Ponctuellement sur certaines actions



Mme Charlotte Duflos
Responsable communication et
partenariats
03 20 29 87 10
charlotte.duflos@ira-lille.gouv.fr

IEP Sciences Po – Lille (59)

Programme d'études intégrées - PEI

En 2007, Sciences Po Lille a développé un programme de démocratisation connu sous l'acronyme « PEI ». Il s'adresse aujourd'hui aux élèves de collège, de lycée d'enseignement général et technologique mais aussi de lycée professionnel. Les objectifs sont multiples :

- Assurer une plus grande diversité sociale dans l'accès à Sciences Po Lille tout en respectant le principe du passage du concours classique ;
- Renforcer la préparation à l'enseignement supérieur des élèves de milieu social modeste ou se trouvant dans des situations géographiques éloignées (des centres culturels et/ou universitaires) et enclavées, et lutter ainsi contre le phénomène, trop fréquent en France, d'autocensure ;
- Aider les élèves sans pour autant leur accorder de dérogation particulière face aux divers processus de sélection, notamment au concours d'entrée commun aux 7 Sciences Po du réseau ScPo ou à toute autre école ou formation sélective auxquels ils souhaitent se présenter ;
- Leur donner le goût d'études exigeantes et ambitieuses ;
- Venir en appui des enseignements délivrés dans le cursus scolaire normal ;
- Renforcer les liens et la communication entre enseignement secondaire et supérieur.

Le principe de fonctionnement du dispositif repose sur l'encadrement du travail des élèves par un réseau de tuteurs, de professeurs référents dans chaque établissement, d'étudiants de Sciences Po Lille (ou de l'ENSCL, de l'École Centrale de Lille pour le PEI Scientifique ou de l'ENSAPL pour le PEI PRO) et sur des regroupements à Sciences Po Lille ou dans des établissements du Supérieur partenaires du programme pour « dédramatiser » la vie après le baccalauréat et bénéficier de témoignages, cours, conférences et sorties culturelles.

Principales actions proposées par la Cordée :

- 7 programmes : PEI Tle - PEI 1ère - PEI 2nde - PEI Collège - PEI Tle Scientifique - PEI Management - PEI PRO
- Mise à disposition de supports pédagogiques
- Aide méthodologique
- Séances de tutorat
- Information sur les filières de l'enseignement supérieur
- Journées de regroupement, immersions et stages
- Sorties culturelles
- Témoignages
- Préparation au concours commun d'entrée à Sciences Po ou aux études exigeantes de manière générale

SCIENCES
PO
LILLE.

Association des familles :

- Dans le cadre des journées de clôture des différents dispositifs PEI, les parents d'élèves volontaires sont associés.

Lancement PEI Collège avec 166 collégiens et collégiennes à l'hôtel du département à Arras le 9 novembre 2022



Sophie LEPRINCE
Coordinatrice du PEI
03 59 57 64 09

sophie.leprince@sciencespo-lille.eu



Université Picardie Jules Verne – Amiens (80)

L'Université j'irai ! Le sens des lettres et Etudier à l'IUT de l'Aisne

Droit et sciences
humaines

Le sens des Lettres en Picardie : Interroger le sens des études de Lettres dans l'académie d'Amiens, tel est l'objectif de l'itinéraire « Le sens des Lettres en Picardie », créée en 2017.

Cet itinéraire propose une réflexion sur la grande diversité des métiers susceptibles d'exploiter les compétences acquises en Lettres, de l'enseignement (primaire et secondaire) aux métiers de la communication, du journalisme ou des arts.

Il s'appuie non seulement sur l'échange entre pairs mais aussi sur l'exploitation des ressources du numérique (Powerpoints, Boite à Outils, jeux sérieux), en relais des 3 activités composant son programme immersif. Il a l'ambition de contribuer à remédier à deux problèmes : la difficulté des collégiens et des lycéens de l'académie à envisager les études supérieures, dans une région où ce projet est contrarié par divers « plafonds de verre » : le niveau socio-économique, l'enclavement géographique, ou le genre (beaucoup de collégiens et de lycéens concernés par les études de Lettres sont des filles) ; et le choix assumé et positif d'une filière : les Lettres, qui se fait le plus souvent par défaut, alors qu'elle conduit à une formation de qualité, et à une insertion professionnelle de très haute probabilité, en région comme au plan national (filières de l'enseignement et de la recherche, mais aussi métiers du journalisme et de la communication).

« Le sens des Lettres en Picardie » a pour ambition de travailler à tous les aspects du Continuum secondaire-supérieur (avec des bénéfices pour les élèves du secondaire et pour les étudiants ambassadeurs).

Etudier à l'IUT de l'Aisne : Cette Cordée de la réussite a pour ambition lutter contre les stéréotypes et les phénomènes d'autocensure, de démontrer aux lycéens et collégiens, notamment en difficultés sociales, qu'une poursuite d'études est possible dans l'Aisne, sur le territoire laonnois et saint quentinois.

L'objectif est d'encourager les étudiants à entreprendre des études supérieures en les informant sur la formation, en les accompagnant dans leurs démarches, en leur faisant découvrir le fonctionnement de IUT de l'Aisne, ainsi qu'en mettant en œuvre un parrainage à l'entrée en BUT 1.



Karen CHARDON
Vice-présidente déléguée à l'orientation
03 22 82 72 72
cordees@u-picardie.fr



Lycée Albert Chatelet - Douai (59)

Mare Nostrum

L'objectif de la cordée est de développer la culture antique et la culture générale, d'acquérir des compétences à l'oral (éloquence, prise de parole, champ lexical), en y associant les langues vivantes. Les partenariats avec les collèges ont été initiés au regard des besoins des élèves socialement fragiles. La cordée vise également à permettre aux élèves à besoins éducatifs particuliers de valoriser des compétences sociales et de gagner en confiance et en estime de soi.

Principales actions proposées par la Cordée :



- Tutorat des collégiens par des étudiants des classes préparatoires littéraires
- Séances spécifiques de culture générale, de culture antique et de langues étrangères
- Une fois par mois, entraînement aux concours d'éloquence et de culture générale
- Création d'un musée retraçant des faits historiques liés aux enjeux de la Méditerranée (pour l'un des collèges encordés)
- Plusieurs concours d'éloquence et conférences présentées par les collégiens organisés dans l'année



Volet culturel :

- Visites guidées de musées, pièces de théâtre, création d'un mini-musée sur le lien entre événements historiques et l'influence sociale et culturelle, mise en réseau des CVC, CVL et BDE.
- Concours de culture générale et d'éloquence autour des programmes de Lettres, langues, Histoire et Arts.



Association des familles :

- Les parents font partie intégrante du projet lors des concours de culture générale et d'éloquence et lors des cérémonies de lancement et de clôture.



Cité Scolaire Albert Châtelet



Stéphane DELEFOSSE
Proviseur Adjoint - référent de la cordée
03 27 99 97 97
cpge.0590063y@ac-lille.fr



Lycée Gambetta-Carnot (62)

S'épanouir et réussir en CPGE à Gambetta-Carnot-Arras

NOUVELLE
CORDEE
Droit et sciences
humaines

La cordée a pour objectif de promouvoir les classes préparatoires aux grandes écoles comme une orientation tout à la fois ambitieuse et accessible. Les élèves encordés pourront découvrir les « prépas » économiques/sociales et lettres/sciences humaines et voir qu'elles sont propices à un épanouissement personnel, intellectuel et culturel.

Principales actions proposées par la Cordée :



- Présentation des formations
- Témoignages d'étudiants
- Journées d'immersion
- Cours d'initiation aux disciplines enseignées en CPGE

Volet culturel :



- Visite de l'exposition de « l'Etre lieu », association d'art contemporain

Association des familles :



- Invitation des élèves et de leur famille aux JPO
- Invitation au vernissage de l'exposition « l'Etre lieu »
- Lors de la remise d'une attestation de parcours



Marion HACHE
Enseignante
03 21 21 34 80
Marion.Hache@ac-lille.fr



Lycée Henri Martin Saint-Quentin (02)

Arts et humanités : tout est possible

La cordée « Arts et humanités : tout est possible » vise à faire découvrir à des collégiens et à des lycéens qu'une classe préparatoire aux grandes écoles leur est accessible, et qu'elle existe à proximité de chez eux, au sein d'un territoire dynamique. Les enseignements artistiques, spécificité de la prépa littéraire d'Henri Martin, sont notamment mis en avant.

La CPGE littéraire du lycée est à taille humaine, un suivi individuel de chaque étudiant par les enseignants. Des options, spécialités spécifiques sont à découvrir, d'autres sont la continuité de ceux des enseignements du lycée.

En ce qui concerne les collégiens, c'est une proposition de découverte, d'ouverture et donc de projection possible.

Principales actions proposées par la Cordée :

- Immersions avec accueil dédié des étudiants.
- JPO, Visites d'établissements guidées par les étudiants
- Challenge LLCER inter-lycées en langue anglaise : accompagnement en amont par les enseignants du lycée encordé et enseignants de la prépa. Finalistes accueillis au lycée Henri Martin, jury mixte étudiants/personnalités extérieures. Formations et métiers possibles avec des compétences en langues.
- Possibilités de découvrir le cinéma audiovisuel, la musique (collège et lycée) et la possibilité de poursuivre en CPGE avec cette spécialité, les formations, métiers possibles.
- Travail en géographie sur l'aménagement du territoire, le développement durable : visite de lieux spécifiques (exemple : EuraLens), conférences adaptées au lycée Henri Martin, étudiants présentent leur parcours et leur projets (géoprojets)
- Réflexions en cours sur les LCA, l'espagnol, l'allemand, la philosophie les lettres
- Des immersions d'une journée seront possibles : accueil et prise en charge des encordés par les étudiants de CPGE.



Volet culturel :

- Participation à des enseignements artistiques, découverte de lieux culturels de Saint-Quentin.

Association des familles :

- Accueil des familles pendant les moments forts (JPO, visite internat, journée des Arts...)



Finale Challenge Inter lycées en langue anglaise- jurys avec des élèves de CPGE





Lycée Louis Thuillier – Amiens (80)

La prépa, une ambition à ma portée

La cordée du lycée Louis Thuillier vise à favoriser l'ambition scolaire et la mobilité, et à accroître l'ambition des élèves qui, par leur origine sociale, n'auraient pas envisagé certains parcours.

Principales actions proposées par la Cordée :

- Présentation des classes préparatoires dans les lycées de l'académie d'Amiens dans le but d'informer, rassurer et proposer un banc d'essai en classe préparatoire aux élèves de Terminale susceptibles d'être intéressés
- Bancs d'essai : les élèves de Terminale viennent passer une journée en classe préparatoire au lycée Louis Thuillier et déjeunent à la restauration scolaire. Ils suivent les cours de l'emploi du temps, les TP/TD ainsi qu'une interrogation orale. Pendant la journée, chaque élève est accompagné par un étudiant « ambassadeur », qui lui fait partager sa vie en classe préparatoire, ses motivations, l'ambiance, les difficultés rencontrées et les méthodes de travail
- Rencontres entre les professeurs des classes préparatoires de l'établissement et les professeurs principaux de Troisième, Seconde, Première et Terminale, ainsi que les professeurs de spécialité du cycle terminal, pour échanger sur les parcours des élèves et les attendus des classes préparatoires
- Organisation de conférences thématiques retransmises en visio sur des métiers en lien avec des filières de classe préparatoire, à destination des élèves des établissements sources de la cordée
- Mise en place de projets pédagogiques communs, établis sur le modèle des TIPE (Travaux d'Initiative Personnelle Encadré) des CPGE
- Mise en place progressive d'un tutorat entre des étudiants de classe préparatoire et des élèves de Seconde issus des collèges sources de la cordée, visant à accompagner ces derniers jusqu'à la fin de leur scolarité dans le secondaire.



Christophe GEORGES
03 22 53 41 00
ce_0800009A@ac-amiens.fr
Christophe.georges@ac-amiens.fr



Lycée Mariette – Boulogne-sur-Mer (62)

Accompagner vers des parcours éducatifs ambitieux et insérant

Cette cordée vise à développer l'ambition scolaire, la mobilité à travers une découverte de différents parcours en mettant l'accent sur les Classes préparatoires aux Grandes Ecoles scientifiques et littéraires. Il s'agit d'accompagner les collégiens et les lycéens vers des parcours dont ils n'ont pas ou peu la connaissance, de créer un sentiment de compétence pour réussir en classe préparatoire.

Principales actions proposées par la Cordée :

- Actions d'informations et de présentation des cursus auprès des publics ciblés :
 - Par les enseignants de CPGE, d'universités ou de grandes écoles
 - Par les étudiants et d'anciens étudiants (forum ou déjeuner d'échanges)
- Visite d'établissements
- Immersion en classe sous forme de travaux communs (entre collégiens-lycéens et lycéens-étudiants)
- Travaux pratiques (semaines des sciences, Numérik'elles)
- Participation aux Khôlles des lycéens
- Actions de tutorats par des étudiants (CPGE et BTS)



Volet culturel :

- Fête de la science
- Participation des « encordés » aux temps forts des actions du lycées (concerts, expositions...)
- Évènements extérieurs en fonction des programmations
- Visites d'entreprises



Association des familles :

- Réunions d'information et de bilan



Alexis DELORME
Proviseur adjoint et référent de la cordée
03 21 10 66 66
alexis.delorme@ac-lille.fr



Lycée Watteau - Valenciennes (59)

Sur les chemins du supérieur

La Cordée a pour objectif de permettre aux élèves de se projeter dans le supérieur et d'en appréhender les différents aspects au sein de l'établissement tête de cordée. Le Lycée Watteau offre aux élèves trois possibilités d'accès au supérieur sous la forme de la STS Commerce international, du CPES et de la CPGE littéraire. La mise en œuvre de cette cordée s'inscrit dans l'accompagnement à l'orientation puisqu'il s'agira de faire connaître aux élèves le parcours menant du collège au supérieur. Ceux-ci découvriront à la fois les exigences de chacune des formations mais également les moyens d'y accéder. La cordée pourra s'appuyer sur le partenariat avec le théâtre valenciennois, le Phénix, scène nationale, pôle européen de création pour l'ouverture culturelle.

Les élèves concernés seront les élèves volontaires qui souhaitent découvrir les perspectives d'orientation dans le supérieur qu'offre le Lycée Watteau et qui par méconnaissance, par autocensure n'auraient pas imaginé poursuivre des études exigeantes dans le supérieur. La cordée pourra également permettre aux familles de se projeter, d'entamer une réflexion sur le parcours de leurs enfants et d'anticiper les choix à opérer au lycée.



Principales actions proposées par la Cordée :

- Découverte de l'établissement
- Rencontre avec des élèves de chacune des formations et immersions
- Participations aux événements du lycée : semaine des arts, portes ouvertes ...



Volet culturel :

- L'établissement tête de cordée possède un fort ancrage culturel au travers d'enseignements de spécialités artistiques (arts plastiques, musique, théâtre)
- Ecole du spectateur : spectacles au Phénix



Association des familles :

- Présence des parents aux spectacles
- Organisation de moments forts : lancement du projet, remise de « diplômes »
- Visite de l'établissement et invitation aux semaines thématiques



Cécile BALBONI
Proviseure - référent de la cordée
06 62 54 94 19
Cecile.balboni@ac-lille.fr

Enseignement



INSPE – Lille (59)

Métiers de l'enseignement (1/2)

Dans le cadre de sa politique d'ouverture et d'accessibilité à destination des collégiens et des lycéens du Nord et du Pas-de-Calais, l'INSPE Lille HdF s'implique activement dans le dispositif des Cordées de la réussite en accompagnant chaque année plus de vingt collèges et lycées.

Le dispositif proposé depuis 2020 par l'INSPE Lille Hauts-de-France, composante de l'Université de Lille, affirme le rôle de l'établissement en tant que maison commune de l'éducation. Il se traduit dans son engagement au service des axes prioritaires tant des services académiques de la région Nord-Pas-de-Calais que de la communauté universitaire.

Cette cordée ambitionne d'accompagner une projection vers les métiers de l'enseignement, en cherchant ainsi à susciter une ambition scolaire et, par là même, à déjouer des déterminismes socio-culturels susceptibles de freiner l'accès des jeunes (collégiens et lycéens) aux formations de l'enseignement supérieur.

Chaque année, une vingtaine d'étudiant.e.s des 6 sites de formation INSPE rejoignent la cordée en devenant tuteur.ice. Tout au long de l'année, chaque étudiant.e accompagne seul.e ou en binôme un groupe d'élèves d'un établissement scolaire proche de son INSPE, en lien avec un professeur référent.

La cordée INSPE Lille HdF développe une programmation forte et riche qui commence dès le début de l'année universitaire par l'accueil des élèves sur les sites de formation, durant une journée d'immersion et de rencontre avec les étudiants, les formateurs ainsi que l'équipe pédagogique. Suivent ensuite des phases de rencontre en établissement scolaire, mais aussi à l'INSPE, auxquelles les tuteurs et tutrices sont invités à participer.

En parallèle, les élèves doivent alimenter une réflexion autour d'une interrogation : « Pour vous, c'est quoi éduquer ? ».

Les travaux menés autour de cette réflexion seront restitués durant 2 journées de restitution qui se dérouleront entre avril et mai à l'INSPE de Villeneuve d'Ascq et à Arras.

Dans ce cadre l'INSPE Lille HdF tient à favoriser et soutenir l'engagement de ses étudiants, au travers de tutorats qui permettent à chacun de mettre en place des temps de rencontre, d'échange, et de transmission afin d'accompagner les établissements, et élèves engagés.

La cordée est articulée autour du module « Education à l'orientation » intégré dans la nouvelle maquette de formation de l'INSPE. L'ancrage territorial de l'INSPE qui dispose de 6 sites de formation est mis à profit.



Principales actions proposées par la Cordée :

- Réflexion autour de la thématique « Pour vous, c'est quoi, éduquer à ? », construction d'un projet de groupe en vue de la restitution de fin d'année
- Echanges avec des étudiants du master MEEF sous la forme d'un tutorat dans l'établissement scolaire encordé durant l'année
- Temps d'immersion en cours de master MEEF

INSPE – Lille (59)

Métiers de l'enseignement (2/2)



- Découverte et appropriation des campus ; rencontre avec les étudiants, les équipes pédagogiques et les services de l'INSPE
- Appréhension du quotidien d'un étudiant de master MEEF
- Temps d'immersion proposé aux élèves intégrés dans la cordée dans une école maternelle ou élémentaire auprès d'un professeur des écoles
- Organisation d'une journée dans une structure culturelle choisie par les groupes d'élèves encordés
- Travail sur la mobilité
- Evènement de clôture : restitution en public, en amphithéâtre, autour de la thématique annuelle « Pour vous, c'est quoi, éduquer à ? » (Forme libre) et remise d'une attestation de participation à la cordée

Volet culturel :



- Sortie dans différents lieux culturels des Hauts-de-France
- Travail réflexif et pratique autour des éducations à (développement durable, égalité filles-garçons, éducation artistique et culturelle, inclusion...)

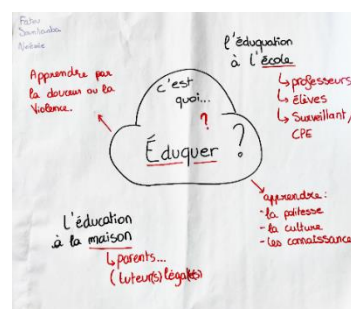
Association des familles :



- Présentation des parcours de formation proposés par l'INSPE
- Visite du site
- Invitation à l'évènement de clôture



Journée de restitution des cordées de la réussite sur le site de formation INSPE d'Arras. Présentation de projet en amphithéâtre / Atelier pédagogique Bibliothèque Universitaire INSPE d'Arras



Visite des élèves du collège Lucie Aubrac de Tourcoing sur le site INSPE de Villeneuve d'Ascq





Lycée Jean Bart – Dunkerque (59) / ULCO

Ouvrir l'horizon des possibles

Les étudiants de 1^{er} année du Parcours Préparatoire au Professorat des Ecoles adossé à une licence de mathématiques, formation portée par l'Université du Littoral Côte d'Opale et le lycée Jean Bart, coconstruisent avec des collégiens de sixième des animations mathématiques et ludiques lors de deux temps de rencontres et d'échanges : messages secrets, carrés magiques, carte au trésor, énigmes...

Lors d'un troisième temps, durant la Semaine des Mathématiques, les collégiens animent leurs Ateliers Mathémagiques auxquels participent des élèves de cycle 3 (CM1, CM2, 6^e) et de cycle 4 sous la supervision des étudiants.



Principales actions proposées par la Cordée :

- Mise en relation des collégiens de sixième, de quatrième et troisième avec des étudiants se destinant à devenir professeur des écoles.
- Construction d'une animation pédagogique par les étudiants avec des élèves de cycle 3 et pour des élèves de ce même cycle.
- Animation par les collégiens des ateliers sous la supervision des étudiants.
- Développement de compétences mathématiques, de compétences orales pour les collégiens, de compétences pédagogiques pour les étudiants.
- Découverte et visite du lycée de secteur par les collégiens.



Volet culturel :

- Participation à une sortie culturelle : Théâtre « Bateau Feu »
- Atelier éloquence
- Atelier spécialisé avec des intervenants extérieurs : comédiens



Association des familles :

- Présentation du projet aux familles par les enseignants de mathématiques des collèges impliqués.
- Les élèves de sixième animant les Ateliers Mathémagiques pourront par exemple présenter leurs activités lors des portes ouvertes de leur collège.



Katy VITSE
Provisoire adjointe et référente de la cordée
03 28 24 40 40

Katy.vitse@ac-lille.fr

Guillaume SENAME
Professeur

Guillaume.sename@ac-lille.fr

Hôtellerie, restauration tourisme



Lycée Professionnel Charles de Gaulle – Compiègne (60)

Food and Travel Ambitions

Faire découvrir aux collégiens et lycéens le BTS MHR (management en hôtellerie restauration) et ses débouchés grâce à des immersions dans la formation et la participation à des interventions de professionnels dans l'établissement. Participer à des visites d'entreprises. Travailler la mobilité en organisant des déplacements dans les établissements pour la présentation de la filière dans les collèges et les lycées à destination des élèves mais aussi des parents, ainsi que pour organiser des prestations sur place. Mettre en valeur la voie professionnelle.

Principales actions proposées par la Cordée :



- Immersion scolaire
- Challenges avec les élèves autour de la cuisine, du service ...
- Partage d'expérience entre pairs
- Découverte des entreprises avec les élèves de BTS
- Participation à des interventions de professionnels
- Egalité filles/garçons

Volet culturel :



- Participation des élèves à des événements (Ex : Foire de Compiègne / forums ...)
- Lutte contre les stéréotypes.



Association des familles :

- Présentation des formations aux familles par des étudiants ambassadeurs
- Invitation aux portes ouvertes



Anne-Catherine AL ABBAS
Provisoire adjointe
03 44 20 20 88

anne-catherine.speisser-al-abbas@ac-amiens.fr



Lycée Jessé de Forest – Avesnes-sur-Helpe (59)

Mobilité et Ambition

Le lycée Jessé de Forest à Avesnes-sur-Helpe propose une Cordée tournée vers la découverte des métiers de l'hôtellerie-restauration. Au-delà de la liaison Bac pro/BTS, la section CAP du lycée sera également valorisée et présentée, notamment aux collèges partenaires.



Principales actions proposées par la Cordée :

- Découverte de l'établissement et des formations des filières hôtellerie/restauration
- Accueil, visites et immersion à l'hôtellerie
- Réunion de lancement dans les collèges concernés
- Cérémonie de clôture au restaurant d'application du lycée hôtelier
- Accompagnement personnalisé au moyen d'entretiens individualisés
- Suivi des élèves en 4^e et en 3^e puis au lycée
- Accueil à l'internat des élèves qui le souhaitent pour passer une nuit de découverte
- Tutorat



Volet culturel :

- Rencontres avec des professionnels en établissement
- Sorties culturelles



Association des familles :

- Invitation des familles dans l'établissement



Le lycée Jessé de Forest, un lycée hôtelier tourné vers l'international



Patrick VAN WYNENDAELE
Proviseur
Sébastien HIANNE
Réfèrent de la cordée
03 27 56 10 30
ce.0590018z@ac-lille.fr

Industrie



Lycée André Malraux - Béthune (62)

Esprit Indus

« Esprit Indus » est une cordée de liaison collège et bac pro / BTS portée par la lycée André Malraux de Béthune. Si son objectif est de développer l'ambition des élèves et l'ouverture à la culture scientifique et industrielle, elle vise avant tout à sensibiliser les élèves à des secteurs d'activités mal connus mais porteurs d'emploi.

Principales actions proposées par la Cordée :

- Visite des plateaux techniques industriels
- Présentation des filières
- Des actions spécifiques à chaque établissement encordé seront proposées
- Séquences pédagogiques de découverte des différents BTS
- Tutorat par un étudiant pour la réalisation d'un TP permettant de faire du lien entre les apprentissages dispensés au collège ou au LP et en BTS
- Immersion en STI2D pour les élèves intéressés



Volet culturel :

- Ouverture à la culture scientifique et industrielle
- Sorties culturelles



Association des familles :

- Participation des élèves aux JPO du lycée en présence des familles
- Restitution des actions conduites dans le cadre de la Cordée par les élèves auprès des familles



Sébastien GALOPIN
Proviseur adjoint
03 21 64 61 61
Sebastien.galopin@ac-lille.fr



Lycée Auguste Béhal – Lens (62)

Gravir ensemble vers l'avenir

Si la « Cordée Béhal » repose avant tout sur la découverte de ses formations d'enseignement supérieur (BTS Economie Sociale et Familiale, BTS Services et Prestations des Secteurs Sanitaire et Social, BTS Conseil et Commercialisation de Solutions Techniques), le projet est également co-construit avec chaque établissement partenaire.

Principales actions proposées par la Cordée :

- Visite du lycée et de ses plateaux techniques
- Présentation des filières, mise en place de cours déportés au sein du lycée
- Elaboration et mise en œuvre de projets associant des lycéens, des collégiens et des étudiants
- Implication des collégiens ou des lycéens dans des projets déjà en cours
- Implication des collégiens ou des lycéens dans les retours d'expériences (Erasmus, stages, etc...)
- Témoignages d'élèves sur leur parcours, leurs difficultés et ce qu'ils mettent en place pour les surmonter
- Mise en place de tutorat lycéens-collégiens, lycéens-étudiants à raison de 3 à 5 échanges sur l'année



Volet culturel :

- Sorties culturelles

Association des familles :

- Présentation des formations aux familles
- Invitation des familles lors de la mise en valeur des projets menés



Jean-François DELELIS
Proviseur et référent de la cordée
03 21 14 21 14
jean-francois.delelis@ac-lille.fr



Lycée Beaupré – Haubourdin (59)

Ose les métiers de l'industrie du futur !

La cordée du lycée Beaupré concerne le domaine industriel et plus particulièrement les filières suivantes :

- Bac Pro plasturgie, maintenance des systèmes de production connectés
- BTS Euro plastics et Composites
- Licence professionnelle Développement Industriel en injection plastique, matériaux composites et élastomères (DIPLAST)
- Licence professionnelle Maintenance industrielle en hydraulique

Cette cordée permet la découverte des entreprises innovantes et dynamiques et des métiers de demain. L'objectif est de présenter l'industrie du futur et l'impact de l'innovation.

Principales actions proposées par la Cordée :

- Découverte des métiers de l'écoconception, de la fabrication, du recyclage...
- Visites d'ateliers et d'entreprises
- Découverte des formations du bac à la licence professionnelle en maintenance et plasturgie
- Découverte des formations européennes reconnues par l'agrément CETOP
- Tutorat par des élèves de BTS
- Semaine de l'industrie
- Évènement de lancement : camion de la plasturgie



Volet culturel :

- Culture de l'innovation : visite du salon SEPTEM (innovation technologique) de Douai, visite d'entreprises innovantes (ex : chaîne numérique).

Association des familles :

- Invitation des familles à une action organisée en janvier pour les collégiens de classes de 3^e, lors de la JPO et en début mai pour les collégiens de classes de 4^e, pour une mise en valeur des actions de la cordée



Michel GRUNT
DDFPT et référent de la cordée
03 20 07 22 55
ddfpt.0590093f@ac-lille.fr



Lycée Delambre – Amiens (80)

Découverte des BTS du lycée Delambre

Cette cordée vise la découverte des filières technologiques au sein du lycée Delambre. Elle va permettre à des élèves de collège et à des élèves des lycées professionnels et technologiques d'élargir leurs connaissances en matière de poursuite d'étude et de formation dans ces domaines. Un accompagnement dans l'élaboration du projet professionnel et l'orientation lors du passage entre les collèges, les LP et le lycée est prévu dans l'objectif de sécuriser les parcours.



Principales actions proposées par la Cordée :

- Visite des laboratoires, présentation des formations et la vie de l'établissement
- Visites d'entreprises partenaires, rencontres avec d'anciens élèves étudiants
- Séquences d'observation (bancs d'essais)
- Interventions dans les collèges et LP
- Présentation de la cordée aux établissements encordés
- Découverte des métiers
- Découverte des voies professionnelle et technologiques
- Présentation de la formation *Accompagner collégiens et lycéens vers les BTS
- Interventions de professionnels



Volet culturel :

- Possibilité de réaliser une visite de la cité internationale de la langue française



Association des familles :

- Invitation à se rendre aux portes ouvertes de l'établissement (stands, présentation de l'internat)



Énergie électrique

Mobilité du futur

Bio-industries



Bernard MORAY
DDFPT - référent de la cordée
03 22 66 30 54
ce.0801700n@ac-amiens.fr



Lycée Du Noordover – Grande-Synthe (59)

Accroche un diplôme à ta vie

Rassurer, donner de l'ambition, accroître la confiance en soi, appréhender les codes culturels et professionnels, travailler sur la mobilité pour que les collégiens ou lycéens - en particulier ceux des quartiers QPV - puissent envisager sans crainte une poursuite dans l'enseignement supérieur, tels sont les principaux objectifs que se donne la Cordée du lycée de Noordover de Grande-Synthe.

Principales actions proposées par la Cordée :

- Présentation des BTS
- Immersions
- Sorties pédagogiques, culturelles et professionnelles
- Modules « J'apprends l'entreprise », « Je gère » (sensibilisation à l'entrepreneuriat)
- Invitation des enseignants aux conseils trimestriels (lycée) et semestriels (BTS): comprendre les attentes de chacun
- Observation des oraux de BTS
- Compagnonnage : relation contractualisée entre un lycéen professionnel et un étudiant de BTS
- Tutorat : les élèves encordés et arrivant en BTS deviennent des ambassadeurs et tuteurs des élèves encordés l'année suivante



Volet culturel :

- Rencontres d'artistes et de lieux de culture : Palais des Beaux-Arts, Cinéma Studio 43, Le Varlin, rencontre des artistes, cinéma, théâtre de La Licorne...
- Noordov'art (festival des arts au lycée pendant une semaine)
- Accompagnement scientifique :
 - Utilisation de plateaux techniques (Cristallerie d'Arques, Lesieur)
 - Fabrication et réalisation d'œuvres ou de projets de grande envergure (exemple : OFNIs objets flottants non identifiés dans le cadre de la Copinard's Cup), réalisation de films vidéos...



Association des familles :

- Valorisation des réalisations des élèves en présence des familles





Lycée Elisa Lemonnier– Douai (59)

Les cordées d'Elisa Lemonnier

« Les Cordées d'Elisa LEMONNIER » se donnent pour objectif de permettre aux élèves et à leur famille de mieux connaître la grande carte des formations proposées par le lycée :

- En voie professionnelle industrielle : Les métiers des Transitions Numérique et Energétique (Froid & Clim / Electricité / Cybersécurité, Informatique et Réseaux) /Les métiers de la Réalisation d'Ensemble Mécaniques (Usinage et chaudronnerie) /Les métiers de la Maintenance
- En voie professionnelle tertiaire : Les métiers de la Relation Client (Commerce & Vente) /Les métiers de la Gestion Administration Transport Logistique/Les métiers de l'Hôtellerie et de la Restauration (Cuisine / Service / Accueil)
- En voie technologique : STi2D/ST2S/STMG
- En voie générale : Spécialités scientifiques (Maths, SVT, Physique, NSI, SI) /Spécialité EPPCS (EPS)

Le LPO propose des formations de la 3^{ème} Prépa Métiers au BTS en passant par le CAP, Bac Pro ou Bac GT. Il propose la continuité des bacs pros vers les BTS correspondants (BTS CIEL, ELT, CRSA, MS, FED, CPRP, SP3S). Les formations sont proposées sous statut scolaire ou par apprentissage.

Principales actions proposées par la Cordée :

- Travail sur l'estime de soi
- Travail sur les représentations sur la filière technologique
- Mini-stages et semaines d'intégration au lycée
- Tutorat conduit par des étudiants de BTS : séances de TP, préparation au grand oral, préparation des stages en entreprise, accompagnement méthodologique
- Forum des métiers au lycée
- Exposition et mise en valeur des productions des élèves lors des JPO
- Intervention du DDFPT sur la recherche et la préparation de stage
- Réalisation d'un cadre avec un logiciel de modélisation en lien avec l'art génératif / Projet de lutte contre le harcèlement
- Promouvoir les voies techno / Favoriser la féminisation des professions techniques



Volet culturel :

- Sorties culturelles
- Ateliers au FabLab avec accès aux outils numériques innovants



Association des familles :

- Invitation aux expositions présentant les diverses formations, JPO
- Expositions à destination des familles présentant les différentes formations : témoignages des enseignants et élèves volontaires



Abdelkader SAIM
Proviseur adjoint
Abdelkader.saim@ac-lille.fr





Lycée Frédéric et Irène Joliot Curie – Hirson (02)

Aux premières loges pour réussir en voie professionnelle

Deux collèges qui sont en TER (Territoire Educatif Rural) ont souhaité valoriser l'enseignement professionnel et ont lancé une organisation pédagogique appelée « Filière excellence voie professionnelle ». La cordée est née de la volonté de donner une cohérence d'ensemble aux dispositifs existants localement et de valoriser la filière professionnelle, notamment en informant sur les possibilités de poursuites d'études dans l'enseignement supérieur après l'obtention du baccalauréat.



Principales actions proposées par la Cordée :

- Création de courtes vidéos par les collégiens et les lycéens lors d'immersions
- Actualisation plaquettes de formations du lycée grâce à l'incrémentation de liens vidéos interactifs /de photos/de texte.
- « Un entretien pour un stage » : 1 élève de baccalauréat professionnel, un élève de BTS et d'anciens élèves (insérés professionnellement et si possible dans le domaine ressources humaines) font passer un entretien à un collégien en vue d'obtenir un stage
- Mise en place de tutorat
- Présentation du projet aux élèves de 4^e par les élèves de 3^e de la cordée et de la filière excellence pro

Volet culturel

Différentes visites sont programmées :

- Le centre historique minier de Lewarde /le Louvre Lens
- La centrale électrique hydraulique dans les Ardennes
- L'Usine de Roubaix : découvrir comment le patrimoine industriel a été restauré dans cette ancienne usine textile construite en 1817 avec la création de nombreux commerces



Association des familles :

- Informations aux familles sur les modalités : statut scolaire /statut apprenti,
- Présentation de la voie professionnelle comme une voie de réussite par les élèves (BTS et Bac Pro) et par les DDFPT
- Diffusion des nouvelles plaquettes réalisées par les élèves





Lycée Jean Bart - Dunkerque (59)

Structures portuaires

Ce projet vise à apporter aux collégiens et lycéens encordés les connaissances et le capital culturel qui leur ouvrent des perspectives nouvelles et plus élevées. Il apporte aux participants les outils et les méthodes pour améliorer leurs chances de réussite dans le supérieur. Cette cordée permet aussi la découverte de la prépa scientifique PCSI. Elle prépare et entraîne à l'effort important d'acquisition de connaissances exigé dans l'enseignement supérieur de haut niveau (CPGE). Elle développe le goût et les capacités d'effort.

Principales actions proposées par la Cordée :

- Visite de l'établissement
- Rencontre avec les étudiants de la prépa PCSI
- Constitution des équipes : prépa / groupe de collégiens ou lycéens
- Tutorat des étudiants de PCSI pendant une séance de TP
- Séance expérimentale liée aux balises (flottaison et stabilité des balises)
 - Identification de la problématique : pourquoi des balises ? comment cela fonctionne ?
 - Proposition d'une démarche et protocole expérimental
 - Mise en œuvre de l'expérience : Poussée d'Archimède sur une sphère lestée
 - Mesure avec différents lests
 - Exploitation des résultats avec les étudiants
- Préparation de l'oral
 - Expliquer le phénomène observé
- Extraire un modèle avec les étudiants
 - Préparer un diaporama avec les étudiants
- Prestation finale : les collégiens passent à l'oral devant un jury d'étudiants de PCSI et d'adultes pour présenter leurs conclusions
 - Remise du prix de l'équipe de « scientifiques collégiens/lycéens » les plus convaincants



Volet culturel :

- Visite du Port Est de Dunkerque : Phares - balises écluse

Association des familles :

- Présentation du programme en début d'année
- Visite de l'établissement
- Participation à la production finale éventuellement



Katy VITSE
Provisoire adjointe - référente de la cordée
03 28 24 40 40

Katy.vitse@ac-lille.fr

Maurice OBER

Professeur

Maurice.ober@ac-lille.fr





Lycée Jean Macé– Chauny (02)

Cordée de l'Industrie

Le projet de la cordée s'appuie sur un diagnostic posé autour des formations industrielles du LP Jean Macé, du CAP au BTS. Certaines formations sont méconnues au sein même de ce territoire. Or, elles proposent des débouchés très intéressants. Ce sont des secteurs à fort recrutement.

Objectifs de la cordée :

- Sensibiliser les collégiens du secteur, puis ceux du bassin et élargir à l'ensemble du département
- Sensibiliser aux débouchés professionnels
- Susciter l'envie et montrer les voies d'excellence et les possibilités d'orientation
- Valoriser les formations industrielles du CAP au BTS (encore trop méconnues sur le territoire)

Principales actions proposées par la Cordée :

- Tutorat individuel et collectif
- Rencontres avec des professionnels
- Échanges avec d'anciens élèves
- Tutorat avec des professeurs et professionnels
- Visites d'ateliers pour les familles
- Découverte des plateaux techniques



Association des familles :

- Accompagnement à la mobilité en lien avec les familles



La connaissance de l'industrie au service de la réussite



Bertrand PEDOUX
Proviseur et référent de la cordée
03 23 39 12 11
ce.0022008X@ac-amiens.fr
Bertrand.pedoux@ac-amiens.fr

Santé



Université de Lille (59)

CORTEX-santé ULille (Cordée et Tutorat d'Excellence vers les études de santé à L'Université de Lille) (1/2)

La réforme de l'accès aux études de santé a mis en place une diversification des voies d'accès vers les études de médecine, pharmacie, odontologie, maïeutique et masso-kinésithérapie via le Parcours d'accès Spécifique Santé (PASS) et les Licences Accès Santé (LAS). Néanmoins, ces études, et tout particulièrement le PASS, restent exigeantes et sélectives. Elles nécessitent des capacités de travail et une préparation méthodologique optimale pour assurer la réussite de l'étudiant.

La cordée « CORTEX Santé - ULille » pilotée par l'Université de Lille, en particulier l'UFR des Sciences de la Santé et du Sport (UFR3S), en collaboration avec le rectorat de l'académie de Lille, l'ARS Hauts-de-France, la région Hauts-de-France, et les associations corporatives des étudiants en médecine (ACEML) et de Pharmacie (ACEPL) de Lille, a pour vocation de développer l'ambition d'intégrer le PASS chez les jeunes collégiens et lycéens des départements du Nord et du Pas-de-Calais issus de catégories sociales et professionnelles défavorisées et résidant à distance de la métropole lilloise. Partant du constat d'une démographie médicale et soignante très défavorable dans les départements du Nord et du Pas-de-Calais, avec multiplication des zones de « déserts médicaux », l'Université de Lille, le rectorat, la région et l'Agence Régionale de Santé ont décidé de s'associer pour susciter l'intérêt vers des études longues dans les filières de la santé puis une installation dans la région. Il s'agira donc d'accompagner vers le PASS prioritairement les élèves ayant un potentiel démontré, issus de catégories socio-professionnelles défavorisées (élèves boursiers en priorité), rencontrant des obstacles dans leur parcours vers des études longues de santé. Notre projet s'intéresse en particulier à 2 bassins d'éducation : Sambre-Avesnois et Lens-Hénin-Liévin.

Dans chaque établissement du secondaire participant à la cordée, les élèves (de la 4^e à la terminale) seront notamment accompagnés sous l'angle :

- de l'orientation avec une découverte des métiers de la santé grâce à l'intervention de professionnels de santé dans les classes, des immersions à l'Université, des visites des locaux et installations de l'UFR des Sciences de la Santé et du Sport
- de l'information sur les prérequis académiques et méthodologiques lors de l'inscription en PASS grâce à l'intervention de tuteurs étudiants engagés dans leurs études de santé
- d'un renforcement méthodologique pour les élèves de lycée, qui s'appuie sur des contenus scientifiques liés aux études de santé et qui développent des compétences qui faciliteront la réussite en PASS.

Un stage d'immersion à l'UFR3S sera organisé durant l'année pour les élèves de terminale de la cordée, avec hébergement à l'auberge de jeunesse de Lille, découverte du campus et des transports en commun de Lille, et initiation aux séances de tutorat de PASS.

Les associations étudiantes ACEML et ACEPL organiseront le tutorat pédagogique spécifique pour les étudiants de PASS, avec une séance hebdomadaire de révision et mise en application pour les préparer au mieux aux enjeux des épreuves terminales. Les étudiants issus de la Cordée seront prioritaires pour profiter de ces séances.



Université de Lille (59)

CORTEX-santé ULille (Cordée et Tutorat d'Excellence vers les études de santé à L'Université de Lille) (2/2)

Principales actions proposées par la Cordée :

- **Au collège** : initiation dans les établissements au monde de la Santé (déterminants, notion de prévention dans le domaine de l'alimentation, de l'exercice physique, de l'hygiène de vie), présentation de la diversité des métiers de la santé, information sur les prérequis en termes de connaissances et de compétences pour bien s'orienter au lycée. Organisation d'une demi-journée d'immersion à l'UFR3S pour découvrir le campus santé lillois.
- Elaboration d'un poster sur le thème de la santé et du sport. Travail par équipe de 3 ou 4 élèves.
- Exposition et concours de poster lors de la journée d'immersion à la faculté de médecine de Lille.
- **Au lycée** : Information semestrielle dans les établissements par des professionnels de santé et des tuteurs étudiants sur les métiers de la santé et les prérequis académiques et méthodologiques nécessaires à la poursuite d'études en santé (travail orientation, travail sur les représentations, travail sur les valeurs humaines indispensables à l'exercice de ces métiers, vie étudiante). Organisation de 3 jours d'immersion sur le campus santé de Lille avec hébergement à l'auberge de jeunesse de Lille pour les élèves de terminale.
- Propositions d'entretiens individuels lors des journées d'immersion afin de préciser et d'adapter le projet d'orientation vers les études de santé.
- Tutorat individuel et en groupe lors de l'année de PASS ou de LAS.



Volet culturel :

- Visite du Conservatoire d'Anatomie de la faculté de médecine de Lille (pièce anatomiques, moulages en cire...) ou quand les arts plastiques rejoignent les sciences médicales. Visite du centre de simulation PRESAGE de la faculté de médecine.
- Visite du jardin botanique et de l'officine virtuelle de la faculté de Pharmacie de Lille
- Visite de la faculté d'Odontologie
- Découverte d'un laboratoire de recherche en santé
- Rencontres avec les différentes associations étudiantes culturelles de l'UFR3S (Théâtre, musique, vie étudiante...)
- Travail personnel encadré sur des œuvres d'arts traitant des métiers de la santé, des liens entre les arts et l'histoire de la médecine (l'anatomie dans l'art, portraits de malades ou de professionnels de santé dans le domaine pictural ou théâtral...)



Association des familles :

- Les familles des élèves encordés sont bienvenues aux Journées Portes Ouvertes de l'UFR3S.



Vincent DERAMECOURT
Professeur d'Université - référent de la cordée
vincent.deramecourt@univ-lille.fr



Université Picardie Jules Verne – Amiens (80)

L'Université j'irai ! Santé, filière d'excellence

Dans chaque établissement du secondaire participant à la cordée, les élèves (de la 4^{ème} à la terminale) sont notamment accompagnés sous l'angle de l'orientation avec une découverte des métiers de la santé grâce à :

- L'intervention de professionnels de santé dans les classes,
- Des immersions à l'université,
- Des visites de SimUSanté à Amiens pour les élèves des collèges et des lycées ;
- D'un renforcement méthodologique pour les élèves de lycée, qui s'appuie sur des contenus scientifiques liés aux études de santé et qui développent des compétences qui faciliteront la réussite PASS;
- D'un stage de découverte de la Première Année Commune aux Etudes de Santé est organisé durant l'année de Terminale pour les élèves de la cordée (vacances de printemps, en immersion 5 jours);
- D'un accompagnement proposé à ces élèves se poursuit durant leur première année commune aux études de santé à l'UPJV, s'inscrivant pleinement dans un continuum bac - 3 / bac+3.

Le CROUS Amiens-Picardie a réservé 30 chambres étudiants dans les résidences universitaires à proximité directe du campus sud pour permettre à ces étudiants d'avoir les meilleures conditions possibles de réussite et l'association IPEPS et le Tutorat PASS organise un tutorat spécifique pour ces étudiants avec une séance hebdomadaire de révision et mise en application pour les préparer au mieux aux enjeux du concours de la PASS.



Karen CHARDON
Vice-présidente déléguée à l'orientation
03 22 82 72 72
cordees@u-picardie.fr

Sciences, technologie, ingénierie



IUT - Amiens (80) *Réussir son parcours en IUT*

La Cordée propose de soutenir les élèves des quartiers prioritaires ou éloignés de l'IUT en luttant contre l'autocensure, les stéréotypes de genre et en encourageant la mobilité, le développement des compétences et la confiance en soi. Pour cela, les élèves encadrés ont la possibilité de découvrir le campus universitaire ainsi que les formations proposées telles que le commerce, l'informatique, l'administration ou encore l'ingénierie.

Principales actions proposées par la Cordée :



Elles se concentreront sur des programmes immersifs soigneusement articulés, avec le cadrage général suivant :

- Une présentation des différentes filières
- Des visites de l'IUT, du restaurant universitaire, de la résidence universitaire
- Un tutorat étudiant
- Immersion dans un parcours de BUT
- Témoignages de parcours étudiants



Volet culturel :

- Visite d'un lieu démocratique (mairie, beffroi...)

Association des familles :

- Présentation des formations et visites es départements aux associations de parents d'élèves (sur demande)



Caroline BOHAIN
Chargée des relations extérieures
03 22 53 40 30
caroline.bohain@u-picardie.fr



IUT – Béthune (62)

Objectif BUT

Cette cordée a pour objectif principal la découverte des différentes filières techniques et scientifiques de l'IUT de Béthune. L'IUT souhaite renforcer la liaison bacs technologiques-IUT et ainsi permettre à un maximum de filières technologiques (STL, STI2D, STMG...) de découvrir les poursuites d'études possibles. Cette cordée permet depuis plusieurs années à de nombreux collégiens et lycéens de passer à minima une journée au sein d'un établissement du supérieur afin d'y découvrir le fonctionnement et participer à des activités en lien avec les 6 départements de l'établissement.



Principales actions proposées par la Cordée :

- Visites
- Familiarisation avec le monde universitaire (via des ateliers interactifs sur le thème de l'orientation)
- Découverte de l'alternance
- Mise en relation entre lycéens et étudiants de BUT afin de permettre aux élèves de découvrir les métiers liés à leur discipline
- Journées d'immersion à l'IUT dans les 6 filières.
- Participation aux JPO
- Rencontre entre les étudiants de BUT et les lycéens au sein du lycée (présentation des études, discussions sur les difficultés rencontrées par des anciens bacheliers technologiques pour intégrer l'IUT...)
- Travail sur la mobilité pour venir découvrir la vie en IUT (nombreuses possibilités en TER ou bus de ligne)
- Médiation scientifique via des ateliers ludiques.
- Présentation de travaux pratiques par des enseignants de l'IUT en lien avec les enseignants du secondaire.
- Possibilité de Tutorat
- Possibilité de cérémonie de clôture : bilan des actions menées en présence des officiels et des familles
- Ateliers thématiques



Volet culturel :

- Visite historique du centre-ville de Béthune, visite du beffroi
- Visite du musée La Banque
- Comédie de Béthune
- Visite de l'Asse



Association des familles :

- Réalisation de support à destination des familles
- Possible cérémonie de clôture



Organisation de TP Chimie afin de présenter la filière aux Terminales du Lycée Pasteur de Hénin-Beaumont dans la cadre des cordées de la réussite.



Cécile MACHUT
Directrice de l'IUT et référente de la Cordée
03 21 63 23 20
cecile.machut@univ-artois.fr



IUT– Lens (62)

L'IUT, j'en suis capable!

Cette cordée s'inscrit dans le cadre du bac – 3 / bac +3 avec un public de collège, de lycée et des étudiants de l'IUT. L'objectif est de permettre aux collégiens et aux lycéens en situation sociale défavorisée de développer leur appétence pour des études ambitieuses, de leur redonner confiance en eux, de favoriser la mobilité et l'ouverture culturelle, localement et sur une échelle de territoire plus étendue.

La cordée vise la découverte des filières Informatique, gestion des entreprises et des administrations, Métiers du multimédia et de l'internet, techniques de commercialisation.

La cordée vise à la découverte des enseignements du lycée, dont les enseignements optionnels, et des spécialités de l'IUT (Commerce, Informatique, Gestion, Numérique et Multimédia). Par la proposition de plusieurs projets avec les départements de l'IUT, il sera question de faire découvrir aux collégiens et aux lycéens le monde de l'enseignement supérieur et comment celui-ci est directement lié au monde professionnel.

Principales actions proposées par la Cordée :

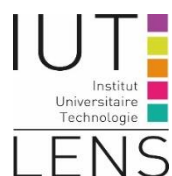
- Visite de l'IUT/Visite d'entreprise
- Journée d'immersion à l'IUT pour les lycéens
- Tutorat par des étudiants : 1 fois par mois
- Intégration des lycéens dans un projet tutoré développé par les étudiants de l'IUT
- Challenge inter-établissements avec un professionnel du commerce
- Liaison collège/lycée dans le cadre de la mini-entreprise du lycée Corot
- Rencontres avec les professionnels
- Séances d'entretiens motivationnels avec les PsyEN individuelles et collectives en début et en fin de cordée
- Participation à des concours de programmation
- Participation au grand challenge STMG organisé par le département TC

Volet culturel :

- Visites culturelles du patrimoine local (musée de la chartreuse Douai, Louvre-Lens, orchestre de Douai) ou plus éloigné (Paris)
- Créations photographiques & littéraires au musée de la Chartreuse de Douai
- Exposition des projets réalisés par les élèves et étudiants de la Cordée

Association des familles :

- Café des parents organisé par les psyEN
- Expositions photos lors des journées portes ouvertes des différents établissements scolaires



Marie Pierre PARENTON
Directrice de l'IUT
03 21 79 32 32

mpierre.parenton@univ-artois.fr



IUT - Lille, département GMP – site Villeneuve d'Ascq (59)

La cordée Course en cours : valoriser les filières techniques à travers l'initiation à l'ingénierie

REGION
ACADEMIQUE
Sciences,
technologie, ingénierie

« Course en cours » s'inscrit dans l'esprit des Cordées. Ce projet consiste en la réalisation d'un prototype à échelle réduite de voiture qui sera propulsé par un moteur électrique sur une piste de course. À cette partie technique s'ajoutent la communication au travers d'une approche marketing et la recherche de sponsors. Ces actions permettent d'entrevoir les différentes orientations des formations scientifiques, technologiques et humaines proposées dans le supérieur et ainsi motiver les jeunes et les encourager à poursuivre leurs études dans le supérieur et dans les filières professionnelles.

Les enseignements et les activités convergent vers de multiples approches culturelles :

- la physique et les essais de motorisation, essais en soufflerie
- les arts plastiques et appliqués, l'approche marketing et design, la création d'une identité visuelle, d'un logo, d'un stand autour d'un univers créatif
- l'expression française au travers des revues de projets face à un jury, la recherche de partenaires et la présentation de leurs réalisations à l'aide d'outils numérique
- les langues vivantes et une présentation orale en anglais
- les sciences et techniques de l'ingénieur et de l'industrie, la technologie et la chaîne numérique, la caractérisation d'une chaîne d'énergie, la programmation, le développement durable, la modélisation, l'expérimentation, les essais et mesures
- le génie mécanique et la découverte des métiers de la mécanique, de la conception et fabrication assistée par ordinateur à la réalisation sur machine-outil à commande numérique

Principales actions proposées par la Cordée :

- Tutorat par des étudiants du département GMP qui auront pour mission de suivre la progression des élèves et de les encourager. Coaching par des enseignants de l'IUT. Soutien méthodologique.
- Journées d'immersion dans les IUT GMP de l'académie, à l'université de Lille
- Visites des plateaux techniques, des laboratoires, utilisation de logiciels industriels, visites d'entreprises
- Déplacement à Paris pour la finale nationale pour l'équipe retenue
- Evènement de lancement en début d'année et évènement de clôture avec remise de récompenses (goodies, prix, trophées)
- Obtention de badge numérique
- Découverte des métiers d'ingénierie, de fabrication/ développement pluridisciplinaire, (anglais, sciences, présentation orale, artistique)

Volet culturel :

- Découverte de la cité de la science

Association des familles :

- Invitation à chaque action de la cordée



Hicham BOUHYA
Enseignant et référent de la cordée
06 29 44 61 51
hicham.bouhya@univ-lille.fr





IUT - Valenciennes (59)

Avec l'IUT, fixe-toi un BUT (1/2)

Le dispositif « Avec l'IUT, fixe-toi un BUT ! » vise à renforcer les actions initiées depuis plusieurs années à destination des bacheliers technologiques (immersions, mini-stages, forums dans les lycées). L'IUT de Valenciennes est partenaire de nombreux lycées sur l'ensemble du territoire du Grand-Hainaut. En s'engageant dans les Cordées de la réussite, l'IUT souhaite être acteur aux côtés de lycées et collèges, dans le cheminement de construction des parcours professionnels des jeunes. En concertation avec les référents des établissements partenaires, l'IUT propose une cordée en 3 étapes favorisant la découverte d'un environnement universitaire, accompagnant la construction d'un projet professionnel personnel stimulant la confiance en soi et le travail collaboratif.

La cordée vise la découverte des filières Génie électrique et informatique industrielle - Génie industriel et maintenance - Génie mécanique et productique - Techniques de commercialisation - Gestion des entreprises et des administrations - Qualité, logistique industrielle et organisation - Informatique – Mesures physiques.

Principales actions proposées par la Cordée :



Une progressivité des actions de la cordée est prévue :

3^e et 2nde : « environnement universitaire »

- Découverte d'un des 3 sites (Valenciennes, Cambrai, Maubeuge),
- Présentation de l'université, de la vie universitaire, des formations, des emplois du temps,
- Ateliers de découverte des différentes spécialités du BUT,
- Ateliers culturels,
- Restitution des visites sous forme d'un poster et concours du meilleur poster.

1^{re} : « axe métiers »

- Témoignages d'étudiants apprentis, d'anciens étudiants et de professionnels,
- Visites des ateliers des départements secondaires et visite d'entreprises (Kiabi Logistique, Alstom, Stellantis...) pour les filières STI/STL,
- Visites de départements tertiaires, ateliers « Métiers », conférences « Apprentissage » pour les filières STMG,
- Restitution des visites et ateliers sous forme de diaporama autour d'un métier (atelier outils graphiques),
- Oral de présentation dans un amphithéâtre.



IUT – Valenciennes (59)

Avec l'IUT, fixe-toi un BUT (2/2)

T^{le} : « orientation »

- Déplacement en lycée pour proposer un atelier Parcoursup par les pairs (conseils pratiques),
- Accueil privilégié lors de la Journée Portes Ouvertes,
- Demi-journées d'immersion dans un département de l'IUT.

Pour tous : évènement festif de clôture (conférences, présentation des travaux, remise de diplômes).

Association des familles :

- Réunion avec les familles pour présenter les cordées et les aspects pratiques (frais d'inscription, CROUS, bourses, aides au transport, parc de logement, apprentissage).



Atelier Jeux de société & maths animé par des étudiants de 2^e année de BUT



Isabelle MASSA-TURPIN
Directrice de l'IUT et référente de la Cordée
03 27 51 12 51
isabelle.turpin@uphf.fr



Centrale Lille Institut – Lille (59)

Une grande école: PourQuoi Pas Moi ?



La cordée a pour objectif de faire découvrir une école d'ingénieurs à des élèves de la 4^{ème} à la Terminale et de les accompagner en leur montrant différents aspects des sciences, en incitant les filles à s'orienter vers les métiers scientifiques, et en aidant les collégiens pour la préparation de l'oral du brevet. La cordée incite les filles à s'orienter vers les études scientifiques et pousse les élèves modestes à avoir des ambitions et à ne pas s'autocensurer.

Principales actions proposées :

Au lycée (programme sur 3 ans, de la seconde à la terminale - Une progressivité des actions est prévue) :

- Séances de tutorat hebdomadaires (≈ 25 par an) par des élèves-ingénieurs en 1^{ère} et 2^{ème} année et/ou des personnels
- Découverte de l'actualité, prises de parole, projets divers, sujets de société, réflexion sur l'orientation
- Stages organisés pendant les vacances de février : travail sur la prise de parole (1 jour), anglais (2 jours)

Au collège (pour des 3^{ème} ou des 4^{ème}) :

- Jouer à débattre – autour des nouvelles technologies (IA) et de l'accessibilité des études d'ingénieur. Thématique : Alimentation durable
- Discussions sur les parcours d'accès aux études supérieures
- Découverte des formations en ingénierie via la présentation de projets étudiants ingénieurs, évalués par les collégiens sous forme d'un forum projets
- Fabrication d'un objet dans un Fablab
- Séance d'aide à la préparation de l'oral du brevet
- Atelier femmes / filles dans les sciences (réservé exclusivement aux filles) : Lutte contre les phénomènes d'autocensure et présentations des métiers scientifiques possibles
- Stage découverte de 3 jours pour deux collégiens par établissement
- Un concours d'éloquence mis en place pour un nouveau collège

Volet culturel :

- Stage « voix » : préparer à la prise de parole
- Deux jours d'anglais sous forme ludique
- Visites : musées, expositions, théâtres, concerts...
- Voyage de fin d'année pour les lycéens (Paris, Amsterdam, Cologne, Luxembourg, ...)
- Association des familles :
- Pour les lycées :
- Rencontre avec les familles des nouveaux lycéens en début de programme
- Remise d'une attestation avec accueil des familles au bout des trois ans de participation à la cordée
- Quelques parents invités lors des visites (en fonction du budget reçu)





ESCOM Chimie – Compiègne (60)

Passeport lycéen-étudiant : une grande école, pourquoi pas moi ?

Le but de cette cordée est de transmettre aux collégiens et aux lycéens, quel que soit leur milieu socio-culturel, une ambition professionnelle et de leur donner les moyens de l'atteindre en les préparant à s'engager dans des études supérieures. L'idée est de faire découvrir à ces jeunes un environnement et un avenir dont ils ne soupçonnaient pas l'existence ou dont ils se sentaient naturellement exclus.

Principales actions proposées par la Cordée :

- Le programme « Une grande école, pourquoi pas moi ? » propose des séances de tutorat individuel de 1h30 tous les quinze jours. Au total, 10 séances sont animées de façon ludique par 2 ou 3 étudiants de l'ESCOM Chimie. A travers différentes thématiques (orientation, méthodologie, culture générale et scientifique, expression écrite et orale, outils numériques, soutien scolaire), les étudiants partagent leurs expériences et leur vécu. Ils font aussi découvrir les différents métiers accessibles après des études supérieures. Dans le cadre de ces ateliers, des sorties culturelles (musée, théâtre, cinéma) et des visites d'entreprises sont également organisées.
- Le programme « Passeport lycéen-étudiant » permet de présenter dans les établissements partenaires les métiers de la chimie et les filières qui y mènent. L'ESCOM Chimie propose aussi des journées portes ouvertes réservées aux établissements partenaires ainsi que des stages d'immersion, encadrés par des étudiants.
- Ces actions sont également proposées aux collèges de notre Cordée.
- Nous offrons aux élèves de Terminale désirant intégrer une formation d'ingénieur la possibilité de participer à une séance de préparation au concours Puissance Alpha, qui permet d'accéder à 18 écoles d'ingénieurs post-bac.
- La réussite des jeunes passe aussi par l'implication et l'engagement de tous. C'est pourquoi l'ESCOM Chimie propose un temps de formation et un suivi régulier à l'ensemble des tuteurs. Les familles sont également intégrées au dispositif dès la phase de sélection des élèves et sont tenues informées, tout au long de l'année, des différentes actions.



Aider chaque jeune à trouver sa propre voie !



César POUPAUD
Responsable de la filière mathématiques de l'ESCOM
03 44 23 88 00
c.poupaud@escom.fr



ENSAM (Arts et Métiers) – Lille (59)

**Elevez vos ambitions, forgez le futur : études supérieures pour l'industrie 4.0
Arts et Métiers - 2IGMECA**

Le campus de Lille est au cœur d'un écosystème industriel dynamique. La région Hauts-de-France fait en effet partie des leaders nationaux de plusieurs domaines d'activité : la sidérurgie, le verre, l'industrie ferroviaire, mais aussi l'automobile, l'énergie, la santé, l'agroalimentaire et le verre.

Quatre laboratoires d'Arts et Métiers sont implantés sur le campus de Lille, apportant ainsi de multiples expertises dans des domaines variés : le génie électrique, la robotique collaborative, la mécanique vibratoire, les matériaux et procédés ou encore la mécanique des fluides (turbomachines). Cette diversité de compétences permet aux équipes de recherche de s'impliquer dans de nombreux projets partenariaux en lien avec des structures régionales ou nationales.

Principales actions proposées par la Cordée :

- Découverte des études et des métiers du domaine de l'industrie mécanique par l'intermédiaire de la réalisation d'un objet technique (un skateboard). "que fais un technicien ? que fait un ingénieur ? comment le devenir ? Comment évoluent ces métiers ? Quels sont les enjeux des entreprises de la région ?"
- Motiver la mobilité géographique des élèves en zone rurale (Cambrésis). Un groupe de collège + un groupe de lycée par session
- Promouvoir la mixité dans le domaine de l'industrie mécanique : Concours de réalisation d'un objet artistique et technique entre équipes féminines avec remise de prix et table ronde autour de la mixité dans l'industrie. Les équipes seront composées de 2 ou 3 collégiennes, 1 lycéenne et une cheffe de projet élève ingénieure ENSAM. *Ces actions 1 et 2 nécessitent 2 jours d'immersion à l'ENSAM*

Volet culturel :

- Visite Arts et métiers

Association des familles :

- Présentation de l'école par les étudiants aux familles
- Présence lors de la remise de prix du concours « Ingénieuses »



Michael DEBARGE
Enseignant et responsable Cordées
06 63 87 46 64
michael.debARGE@ensam.eu



IMT Nord Europe (Institut Mines Télécom)- Douai (59)

PQPM Une grande école : pourquoi pas moi ?

L'IMT Nord Europe mène depuis 2006 un programme d'ouverture sociale avec des lycées de Douai. Ce projet s'inscrit dans la priorité nationale d'égalité des chances. Il consiste à favoriser une orientation et un parcours scolaire ambitieux aux élèves. L'objectif du dispositif est d'accompagner les élèves repérés pour leurs bons résultats et leur motivation dans un parcours de familiarisation avec les filières d'excellence dans les grandes écoles et les universités afin de les préparer à les intégrer dans les meilleures conditions.

Principales actions proposées par la Cordée :



- Présentation du programme PQPM dans les établissements encordés par les tuteurs
- Plusieurs projets sont proposés aux établissements encordés :
- Projet « En'vol ! » : L'histoire et l'évolution de l'aéronautique.
- Projet « Développement d'ambition personnelle et professionnelle » : Pédagogie autour du développement durable et de la pollution de l'aire
- Projet « Sciensations » : TP ludiques
- Projet « Science Expéludique » : expérimentations, TP
- Projet « Science Chronosun » : Susciter des vocations auprès des collégiens, notamment pour le métier d'ingénieur grâce à des séances pédagogiques centrées autour d'instruments de mesure du temps, cadrans solaires.
- Projet #JeSuisIngénieurE pour l'égalité homme / femme
- Projet Les New Pommés : Vulgarisation scientifique autour du thème de la gravité
- Projet SABRE : Simulation Asymétrique pour le Brevet en Réalité Étendue
- Projet Construire une maison autonome en électricité : Sensibilisation des collégiens aux enjeux climatiques et à la production et consommation d'énergie, notamment dans l'habitat
- Projet La dentelle dans tous ses états : Dessin de motifs de dentelles sur Scratch, utilisation des fractales et de variables aléatoires dans ce langage de programmation.

- Tutorat : 1/2 journée par semaine dans les locaux de l'IMT OU dans les établissements
- Quizz d'actualités ou culture générale
- Débats
- Visites d'entreprises, visite de l'IMT Nord Europe, sortie culturelle
- Séance-type :
 - Quizz d'actualité ou culture générale
 - Débat sur la thématique proposée
 - Proposition de travail pour la séance suivante



Volet culturel :

- Visite de musées (La Coupole, Cité des Sciences, ...), de théâtre, Futuroscope, visite labos de recherche, Fab'Lab ... Certaines visites sont réservées aux élèves tutorés.



Association des familles :

- La relation entre les proviseurs, principaux, élèves et familles est faite par la page Facebook et par une newsletter publiée et envoyée tous les mois.



Marie BOUFFLERS
Référente projet personnalisation
03 27 71 20 33
Marie.boufflers@imt-nord-europe.fr



Institut National des Sciences Appliquées – Valenciennes (59)

INSA, je veux, je peux

REGION
ACADEMIQUE
Sciences,
technologie, ingénierie

Du fait de son engagement constant pour défendre des valeurs humanistes et de son ouverture à son environnement local, l'INSA a adhéré, en 2010, au programme « Cordées de la réussite ». Au travers de cette cordée, l'INSA réalise les objectifs visés : accompagner dans une logique d'égalité des chances des jeunes de milieu modeste, tisser des liens avec son territoire et mieux prendre en compte la diversité dans le recrutement des étudiants de grande école. La cordée se dénomme « INSA, je veux, je peux » afin de présenter l'ensemble des formations de l'INSA HdF : formation d'ingénieur, licences et masters.

Une progression dans les actions proposées est prévue de la façon suivante :

- En 4^e : Aller au-delà de ce qui est traditionnellement proposé dans les collèges
- En 3^e : S'ouvrir au monde et à l'enseignement supérieur par des visites
- En 2nde : Elargir son horizon et appréhender l'enseignement supérieur
- En 1^{re} : Développer la confiance dans la réalisation de ses projets, être aidé pour l'orientation dans les formations, accroître son réseau social, développer ses compétences à l'oral
- En Terminale : Aider à la préparation du Bac et se préparer à devenir étudiant, affiner son orientation professionnelle, prendre conscience des apprentissages reçus dans le programme.

Principales actions proposées par la Cordée :

- Cérémonie de lancement dans les établissements
- Réunion avec l'ensemble des référents de la cordée en début d'année
- Visites de campus, conférences, spectacles
- Tutorat : prise de parole, orthographe, anglais, méthode de travail, quiz d'actualité
- Mini-stages
- Concours de posters pour les collégiens et exposition dans les locaux de l'INSA HDF,
- Repas partagés avec des étudiants
- Intervention sur les stéréotypes de genre : témoignages d'étudiantes de différentes spécialités scientifiques et techniques, suivis d'un échange
- Oral de bilan : présentation en équipe de leur expérience au sein de la cordée
- Remise d'attestations à l'INSA Hdf en présence de personnalités pour les lycéens et en établissement pour les collégiens



Volet culturel :

- Musée d'Histoire Naturelle,
- Musée des Beaux-Arts,
- Visite de la vieille ville,
- Musée Pasteur,
- Xpérium,
- Le Phénix,
- Le Manège...



Association des familles :

- Signature d'une charte de participation à la cordée par les familles
- Invitation à la remise d'attestation de participation au programme
- Signature d'autorisation de participation à chaque sortie
- Invitation à visiter le campus pour les parents de 3^e

INSA INSTITUT NATIONAL
DES SCIENCES
APPLIQUÉES
HAUTS-DE-FRANCE

Anne-Pascale MAQUINGHEN
Directrice du Centre Gaston Berger de l'INSA Hauts-
de-France et référente de la cordée
03 27 51 14 18

anne-pascale.maquinghen@uphf.fr / cgb@insa-hdf.fr





Rubika – Valenciennes (59)

Ouvrir le champ des possibles

Travailler auprès des jeunes et des familles afin de leur faire découvrir les métiers du design, de l'animation et du jeu vidéo et d'ouvrir le champ des possibles est la philosophie de cette cordée. Dans cette école, créée il y a plus de 30 ans à Valenciennes, 1000 étudiants venus de toute la France s'initient pendant 5 années aux métiers du design, du jeu vidéo et de l'animation. Rubika vise l'équilibre entre enseignements culturels, artistiques et techniques. La cordée de Rubika souhaite repérer les jeunes talents sur le territoire dès leur plus jeune âge et sensibiliser les enseignants aux métiers du numérique.

Une progressivité des actions est prévue :

4e et 3e :

- Découverte et sensibilisation aux métiers artistiques, par le partage d'expérience des étudiants et professeurs mais aussi par des visites du campus

2nde et 1ère :

- Accompagnement dans la définition du projet professionnel par le tutorat des étudiants de Rubika

Terminale :

- Aide à la préparation au concours des écoles du domaine artistique par le tutorat des étudiants Rubika

Principales actions proposées par la Cordée :



- Evènement de lancement : présentation du projet au sein des établissements
- Découverte du cursus pédagogique de Rubika
- Stages de découverte possibles pendant les vacances scolaires
- Tutorat
- Atelier de création numérique
- Aide à la construction du portfolio : développement des compétences techniques + savoir-être



Volet culturel :

- Séances de projection des films d'animation
- Visite d'un haut lieu culturel régional

Rubika[∞]



Visites du campus, ateliers thématiques, découverte métier... Venez découvrir le monde du numérique chez Rubika !



Marc-Alexis CHOQUEL
Directeur Délégué et référent de la Cordée
03 61 10 12 27
ma.choquel@rubika-edu.com



UniLaSalle – Beauvais (60) et Amiens (80)

Passeport vers l'enseignement supérieur

La cordée « Passeport Études Sup » vise à promouvoir l'égalité des chances et la réussite des jeunes pour l'entrée dans l'enseignement supérieur et les filières d'excellence. La Fusion des dispositifs d'UniLasalle Beauvais (Jeudi de la Science) et de l'Esiee Amiens (Passeport Lycéen et Étudiant) donne naissance à cette nouvelle cordée « Passeport Études Sup » en bi-site sur Amiens et Beauvais.

Principales actions proposées par la Cordée :

- Découverte des filières scientifique SVT / Numérique / Énergie
- Tutorat collectif
- Portes ouvertes
- Intervention dans les établissements (tutorat et soutien scolaire, TP à l'école pour les lycéens, journée d'immersion, conférences thématiques métiers, journée dédiée aux femmes avec Numérielles)
- Lancement de la cordée pendant la Fête de la science, à travers un concours de projet : compétition de robotique
- Aide à l'accès de la mobilité (bus à disposition pour faire venir les élèves)
- Interventions des partenaires associatifs et entreprises des PaQte



Volet culturel :

- Animation escalade

Association des familles :

- Accueil des familles pendant la JPO



Perrine MULLIER & Hélène PRZYMIRSKI
Responsables communication et promotion
perrine.mullier@unilasalle.fr
Helene.PRZYMIRSKI@unilasalle.fr



Lycée Albert Chatelet - Douai (59)

Les sciences, c'est simple

L'objectif de la cordée est de renforcer les liens et la continuité pédagogique entre les établissements partenaires et permettre aux élèves de se projeter vers des sections d'excellence que sont les classes préparatoires scientifiques. Les élèves pourront découvrir les formations et créer du lien entre les élèves encordés et les étudiants de CPGE.

Principales actions proposées par la Cordée :



- Construction de binômes étudiant/collégien pour des TP dans le laboratoire des sciences de l'ingénieur
- Immersions dans les trois sections de CPGE1 scientifiques : assister aux cours et proposition d'interrogations orales coopératives
- Collaboration entre collégiens et étudiants pour les TIPE des étudiants : démarches scientifiques, préparation de l'oral, collaboration numérique
- Assister aux conférences proposées par des scientifiques ou des élèves ingénieurs



Volet culturel :

- Rencontres de personnalités



Association des familles :

- Invitation aux portes ouvertes

 Cité Scolaire Albert Châtelet



Stéphane DELEFOSSE
Proviseur Adjoint - référent de la cordée
03 27 99 97 97
cpge.0590063y@ac-lille.fr



Lycée Alfred Kastler – Denain (59)

L'ambition de l'excellence

L'objectif de cette cordée est de susciter et soutenir la légitime ambition des collégiens et lycéens pour les différentes voies de réussite : la voie professionnelle et les sections de technicien supérieur, les sciences de l'ingénieur en filières générale ou technologique STI2D, l'intégration d'une école d'ingénieur notamment par la classe préparatoire MP2I (mathématiques, physique, ingénierie et informatique)... avec une attention particulière pour les jeunes filles.

Principales actions proposées par la Cordée :

- Journée avec les étudiants de première année
- Rencontrer les étudiants de 2e année pour recueillir leur vécu et s'inspirer de leur projet
- Rencontrer des élèves-ingénieurs et s'informer de quelques écoles d'ingénieurs
- Visiter un laboratoire de recherche
- Présentation de l'établissement 'tête de cordée' et de certaines de ses formations
- Visite des plateaux techniques et rencontre des élèves dans leur formation

Volet culturel :

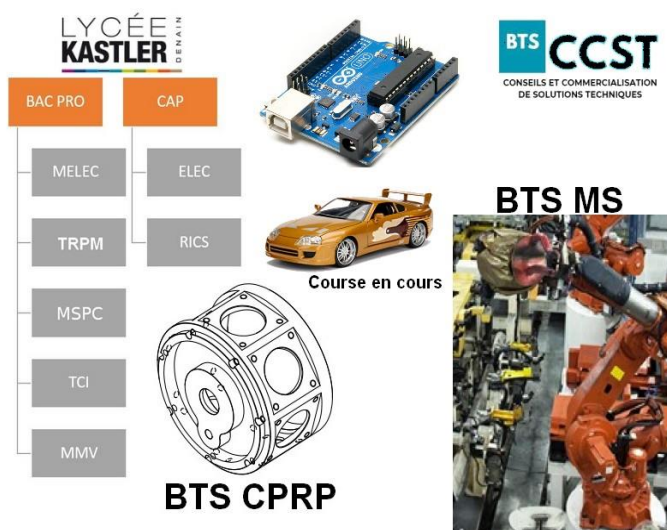
- Mobilité individuelle vers le lycée et vers les lieux d'hébergement possibles

Association des familles :

- Présentation des CPGE et des spécificités de la MP2I-MPI aux familles
- Présentation des réalisations des élèves (Course en cours) aux familles



LYCÉE
KASTLER DENAIN



Thierry BUCQUOYE
03 27 44 24 10
ce.0590060v@ac-lille.fr



Lycée Professionnel Biotech Du Nord – Douai (59)

En route vers le vivant

Le Lycée Biotech, relevant du ministère de l'Agriculture, propose de multiples parcours de formation en voie scolaire ou par apprentissage, adaptés au niveau de chacun, du secondaire à l'enseignement supérieur. Bien qu'elles pourraient correspondre à de nombreux projets d'études, et d'insertion professionnelle, le lycée constate que ces formations restent méconnues, notamment des élèves du secteur. La cordée « En route vers le vivant ! » propose aux élèves de deux collèges et d'un lycée du secteur de les accompagner dans la poursuite d'études vers des formations qu'ils n'auraient peut-être pas envisagées spontanément.

Principales actions proposées par la Cordée :

Des actions auront lieu au sein du Lycée BIOTECH, d'autres pourront se tenir au collège ou dans le cadre d'une sortie pédagogique :

- Immersions possibles en classe de 2nde Générale ou 2nde Pro ;
- Visite de l'établissement et des lieux de vie des élèves et des étudiants ;
- Participation à l'opération « Faites de la science » : animations en laboratoires menées par les élèves et les étudiants du Lycée ;
- Participation à des manipulations pratiques avec des étudiants de BTS BIOQUALIM dans le cadre de TP adaptés ;
- Réalisation d'un projet PIC (Projet d'Initiative et de Communication) des étudiants de BTS de Douai BIOTECH avec les établissements partenaires (une demi-journée d'animation organisée par les BTS dans le cadre de leur formation) ;
- Témoignages des anciens élèves du Collège CANIVEZ aujourd'hui scolarisés au Lycée Douai BIOTECH (mars 2024) ;
- Participation à un chantier d'aménagement paysager ;
- Possibilité de participer à un chantier d'aménagement paysager au Lycée BIOTECH.

Volet Culturel :

- Participation à une visite pédagogique des jardins de Séricourt avec la classe de 1^{re} Bac Pro Aménagement Paysager.

Association des familles :

- Evènement de lancement avec invitation des familles
- Visite de l'établissement
- Informations sur la page Facebook du lycée



Patricia DELOFFRE
Proviseure adjointe - référente de la cordée
03 27 99 75 55
Patricia.deloffre@educagri.fr



Lycée Blaise Pascal - Longuenesse (62)

La Cordée de Blaise Pascal

« La Cordée de Blaise Pascal » se donne pour objectif de faire découvrir les BTS industriels du lycée Blaise Pascal de Longuenesse : le BTS Systèmes numériques, le BTS Electrotechnique, le BTS Contrôle Industriel et Régulation Automatique et le BTS Conception et Réalisation des Systèmes Automatiques et le BTS métiers de l'eau.

La philosophie de cette cordée de la réussite est avant tout de travailler la confiance en soi, la motivation, l'ambition et le projet d'orientation de jeunes repérés au sein des établissements, collèges encordés : il s'agit de les ouvrir à des formations de BAC général et Technologique qu'ils n'envisagent pas encore ou qu'ils n'osent imaginer. Les BTS industriels du lycée Blaise Pascal, ainsi que l'appartenance au campus des métiers « industrie et transition numérique » seront des perspectives présentées aux collégiens à travers des présentations ciblées, des visites du lycée et des immersions, au fil des années du cycle 4. Ils découvriront aussi des formations postbac autres telles que les formations d'ingénieurs ou d'école de commerce, l'idée étant de balayer un large champ de possibilités, certaines de ces formations étant aussi accessibles par alternance.

Principales actions proposées par la Cordée :



- Visite du lycée
- Immersions
- Présentation du secteur industriel et de la variété des métiers associés ainsi que les formations post-bac
- Rencontres collégiens/lycéens
- Participation à des défis communs (collégiens, lycéens, étudiants de STS) :
 - « Les olympiades de la Robotique » ou « Courses en cours »
- Rencontres avec des industriels et des entrepreneurs
- Visites d'entreprises ou de Startups
- Déplacement à « Eura Technologie »



Volet culturel :

- Semaine des sciences : sensibilisation aux enseignements scientifiques et technologiques, séquences de découverte, visite des laboratoires et des ateliers
- Visites de musées : la Cité des sciences et de l'industrie, le Palais de la découverte, le musée de la dentelle de Calais, le musée de la mine à Lewarde et de l'entreprise Alcatel Submarine
- Visite de l'IESEG Paris et cours en amphi par un enseignant en HGGSP



Association des familles :

- Présentation du projet aux familles lors d'un évènement de lancement
- Association des familles à différents temps forts et aux JPO
- Présence des familles et des élèves lors des conférences du Jeudi de Blaise relatives à différentes opportunités de poursuites d'études.



Xavier DOUCHET
Enseignant et référent de la cordée
03 21 98 28 66
ce.0622803k@ac-lille.fr



Lycée César Baggio – Lille (59)

Les études supérieures BTS et CPGE à la portée du plus grand nombre

Sciences,
technologie, ingénierie

Cette cordée vise à développer l'ambition des jeunes et à les inciter à sortir de leur environnement géographique et social pour découvrir de nouveaux horizons. L'objectif est de casser certains stéréotypes et lutter contre l'autocensure de jeunes qui hésitent ou s'interdisent de s'inscrire dans des parcours scolaires ambitieux. La philosophie de la cordée est de créer une chaîne avec les étudiants du supérieur qui entraînent des lycéens qui eux-mêmes entraînent des collégiens.

C'est aussi de rassembler un large panel de partenaires dans l'environnement scolaire et Socioéconomique afin d'obtenir un éventail très large de propositions à offrir aux jeunes.

Sur la tête de cordée : Association des lycées Faidherbe et César Baggio qui possèdent des classes de BTS des secteurs tertiaire et industriel ainsi que des classes préparatoires aux grandes écoles Littéraires, économiques et scientifiques. Les deux établissements ont un large réseau de partenaires, entreprises, associations et institutions. Les cordées concerneront également les étudiants de BTS

Sur les établissements encordés de nombreux partenariats sont déjà existants.

Le projet est co-construit avec tous les établissements encordés et s'inscrit dans les projets d'établissement des collèges et lycées encordés. Un référent est sollicité dans chaque établissement. Un groupe de pilotage et un groupe opérationnel sont constitués pour suivre et animer le projet.

Principales actions proposées par la Cordée :

Une progressivité des actions de la cordée est prévue :

Pour les lycéens :

- Visites d'établissement
- Participation à des conférences
- Tutorat de lycéens par des étudiants de classes préparatoires, BTS
- Participation à des demi-journées d'immersion
- Conférence des ingénieurs

Pour les collégiens :

- Participation à des conférences scientifiques, littéraires, historiques....
- Sollicitation de clubs services pour parrainer des collégiens et leur faire découvrir d'autres horizons (Rotary)
- Découverte des métiers du numérique
- Actions de lutte contre les stéréotypes pour favoriser l'accès des filles aux métiers du numérique (Numérik'elles – WiFilles)
- Développement de compétences d'expression orale et d'expression en anglais (concours d'éloquence entre les établissements de la cordée)

Volet culturel :

- Visite de musées scientifiques (cité de la Découverte)
- Visites de sites industriels



Abdelaziz KISSANY
Proviseur et référent de la cordée
03 20 88 67 88
a.kissany@ac-lille.fr



Lycée Colbert - Tourcoing (59)

Croire en moi : ambition et réussite en CPGE scientifique

Acteur majeur dans la formation des élèves du bassin Tourcoing-Roubaix vers des métiers scientifiques d'avenir, le lycée Colbert souhaite, à travers la cordée « Croire en moi : ambition et réussite en CPGE scientifique », accompagner au mieux des élèves du secteur issus de milieux ne facilitant pas forcément l'accès aux études scientifiques supérieures. A travers diverses actions, cette cordée vise à apporter quelques clefs de réussite à ces élèves, afin de les mener à se réaliser vers des carrières qu'ils n'auraient pas forcément pu envisager. Elle repose sur une sensibilisation des élèves encadrés dès la 4^{ème} aux enjeux de la poursuite d'études scientifiques, un accompagnement dans la formation et l'orientation des élèves dès la 2nde (notamment dans le choix des enseignements de spécialités) et la démystification de la poursuite d'études en CPGE.

Principales actions proposées par la Cordée :

- Prépa à la prépa : Il s'agit de proposer à des élèves de Terminale générale (profil scientifique maths/physique, maths/NSI ou maths/SI) et technologique (STI2D) des séances de cours leur permettant d'entrevoir les contenus, les attentes, et les exigences de la formation au sein d'une CPGE scientifique, tout en consolidant leurs connaissances
- Immersion en CPGE : accueil des élèves une demi-journée ou une journée au sein d'une des deux CPGE du lycée Colbert pour assister à des cours et TP et échanger avec les étudiants et professeurs.
- Pour les collégiens : découverte des enseignements scientifiques proposés au lycée : enseignements de spécialités et options des filières générales et technologiques.
- Tutorat ponctuel de la part d'étudiants de première année de CPGE, auprès d'élèves de Terminale et de Première, avant les épreuves du baccalauréat (écrit du printemps, grand oral, Français).
- Accompagnement des élèves de seconde pour le choix de l'orientation (choix de la filière, choix des spécialités), en lien avec des étudiants de CPGE.
- Participation à des conférences au lycée ou lors de visites de laboratoire et d'écoles
 - à contenu purement scientifique sur des thématiques associées éventuellement à la recherche actuelle en mathématique, physique, ou informatique ;
 - sur des présentations de nouvelles ou futures technologies, ou les métiers de demain liés notamment au numérique ;
 - sur des témoignages d'étudiants, ingénieurs, chercheurs ou autres professionnels venant raconter leurs études et parcours.
- Visites d'écoles d'ingénieurs de la région (ENSAIT, Arts et Métiers, Centrale Lille, Polytech Lille...), de laboratoires de recherche, de l'Xperium (LILLIAD de Villeneuve d'Ascq).



Volet culturel :

- Partenariat avec l'association Article 1 pour un accompagnement
- Ateliers confiance en soi en lien avec le théâtre de la Virgule (Tourcoing)

Association des familles :

- Invitation à un évènement annuel autour de l'orientation vers les études scientifiques
- Invitation à la phase finale d'un concours scientifique (projet).





Lycée Condorcet – Saint-Quentin (02)

16^{ème} Cordée de la réussite

La cordée du lycée Condorcet se donne pour ambition de développer la culture scientifique à travers des projets centrés sur le parcours de l'élève. L'objectif est de favoriser un travail en réseau des lycées d'un secteur géographique déterminé, autour de projets pédagogiques partagés par toutes les équipes. Ces réseaux s'articulent également avec les réseaux d'éducation prioritaire dans le cadre de la réforme engagée par le ministre pour favoriser la réussite éducative. La cordée a vocation à envisager le parcours de l'élève dans sa globalité, de rechercher une cohérence et une complémentarité des parcours. Elle s'appuie sur un diagnostic territorial et un état des lieux des pratiques pédagogiques et des résultats des élèves. Ce réseau regroupe différentes entités : Instituts Universitaires, lycées généraux et technologiques, lycées professionnels ou encore collèges sur des parcours d'avenir et de devenir professionnels. .

Principales actions proposées par la Cordée :

- Tutorat
- Portes ouvertes
- Aide à l'orientation
- Partenariats : Université Picardie Jules Verne et INSSET – Institut Supérieur des Sciences et Techniques (Saint-Quentin) – PFT Innovaltech (Saint-Quentin)
- Renforcer l'accompagnement à l'orientation
- Favoriser la découverte de l'enseignement supérieur, son fonctionnement et ses attendus
- Développer la confiance en soi/Développer l'ouverture sociale et culturelle
- Favoriser l'admission dans une filière sélective/la liaison Bac pro/BTS/la liaison Bac techno/BUT

Volet culturel :

- Aider les élèves à s'imprégner des métiers porteurs de demain

Association des familles :

- Implication dans le projet d'orientation de l'élève



Dimitri KAJAK
DDFPT
Dimitri.kajak@ac-amiens.fr
ce.0020050U@ac-amiens.fr



Lycée De l'Europe – Dunkerque (59)

Sciences, Ingénierie et Technologie

La Cordée portée par le Lycée de l'Europe s'adresse aux élèves témoignant d'un goût pour les Sciences et la Technologie. En lien avec l'identité industrielle marquée du lycée, la Cordée de la réussite ambitionne de faire découvrir ses formations du bac -3 au bac +5 et les métiers de l'industrie en totale complémentarité avec les Cordées déjà existantes tant à l'échelle du bassin qu'à l'échelle de l'Académie.

Cette cordée ambitionne d'aider nos jeunes pour beaucoup issus de milieux défavorisés (IPS des établissements inférieurs à 90), témoignant d'un goût pour les sciences et techniques à "s'autoriser" un parcours d'études ambitieux dans un contexte d'emplois sur le dunkerquois très présent.

Principales actions proposées par la Cordée :

- Activités d'intégration
- Tutorat, soutien, échanges
- Rencontres avec des professionnels
- Visites d'entreprise grâce aux partenariats avec des ingénieurs et des chercheurs
- Sensibilisation aux formations menant au métier d'ingénieur



Volet culturel :

- Sorties culturelles
- Projets partagés : challenge robotique
- Intégration de quelques élèves au projet de mobilité européenne Erasmus



Association des familles :

- Réunion de présentation du dispositif
- Visite de l'établissement
- Invitation des parents aux rencontres et conférences organisées par le Lycée de l'Europe
- Événement de clôture



Christophe DHOLLANDE
Proviseur
03 28 58 72 10
ce.0590072h@ac-lille.fr



Lycée Du Hainaut – Valenciennes (59)

La voie technologique au lycée du Hainaut, une voie d'excellence

Le lycée du Hainaut à Valenciennes propose à travers les Cordées de la réussite de découvrir sa Classe Préparatoire aux Grandes Ecoles « Technologie et Sciences Industrielles ». Les classes prépa TSI permettent aux bacheliers de préparer les concours d'entrée dans les écoles d'ingénieurs.



Principales actions proposées par la Cordée :

- Présentation du lycée et découverte des laboratoires
- Travail sur les représentations sur la filière technologique et sensibilisation aux formations technologiques (notamment STI2D)
- Tutorat entre les élèves de CPGE 1^{ère} et 2^{ème} année et les élèves de 1^{ère} et de Terminale STI2D
- Tutorat entre les élèves de STI2D et les collégiens
- Réalisation d'un projet technologique, par exemple une ville connectée pour nos encordés les plus jeunes.
- Réalisation d'un projet encadré (à la manière des TIPE de nos élèves de CPGE) pour nos Terminales STI2D



Volet culturel :

- Sorties culturelles
- En lien avec le CMQ Ferroviaire, Industrie Automobile et Eco-Mobilité, découverte de plusieurs sites du valenciennois permettant d'ouvrir à la culture technologique des élèves : IMTD (Institut des Mobilités et des Transports Durables), ALSTOM, Technopole Transalley



Association des familles :

- Invitation des familles à la journée de restitution des projets



Des élèves de Troisième lors de la journée de restitution (juin 2023)



Pierre-Marie COURTOIS
Professeur et référent de la cordée
03 27 22 95 95
Pierre-marie.courtois@ac-lille.fr
Franck CLEMENTS
Proviseur-adjoint
Cpge_0590063y@ac-lille.fr



Lycée Gustave Eiffel – Armentières (59)

Collégiens, lycéens, ingénieurs de demain

Le lycée Gustave Eiffel possède une classe préparatoire PTSI avec un partenariat avec l'école d'ingénieurs les ARTS & METIERS qui s'était concrétisé par une cordée de la réussite.

Pourquoi ? Les métiers de la transition écologique et énergétique s'apprêtent à connaître un essor sans précédent dans un contexte où une pénurie d'ingénieurs est déjà perceptible. L'objectif de la cordée est de faire vivre des activités pour endosser le rôle d'ingénieur et donner envie de suivre cette orientation.

Ces métiers et les formations présentent de réelles opportunités de carrière. Méconnus, ils représentent pourtant un futur possible pour la grande région industrielle des Hauts-de-France.

La tête de la cordée est la CPGE PTSI du lycée Gustave Eiffel. La cordée s'étendra du collège au lycée, jusqu'à la classe préparatoire, elle-même en relation avec les Arts et Métiers en suscitant la motivation des collégiens pour les sciences de l'ingénieur. Elle se poursuivra au lycée pour donner aux lycéens l'ambition nécessaire pour s'engager en classe préparatoire à travers le dispositif « Prépa à la prépa » et un tutorat des étudiants des Arts et Métiers.

Il s'agit, dès le collège de rendre attractives les sciences de l'ingénieur à travers une coupe robotique et des visites, notamment aux Arts et Métiers, partenaire de la cordée qui mobilise les équipes des 8 collèges encordés.

La cordée se poursuit en lycée, avec les 5 lycées partenaires, avec le dispositif "prépa à la prépa" qui permet aux élèves de terminales inscrits en spécialité MATHS de développer leur motivation pour la CPGE. Tous les élèves inscrits dans ces dispositifs de prépa à la prépa seront invités à participer au forum des grandes écoles organisé au lycée Gustave Eiffel par les étudiants avec des anciens étudiants ayant intégré des écoles avant les vacances de Noël.

Principales actions proposées par la Cordée :

Une progressivité des actions de la cordée est prévue :

- Collège et 2nde : découverte des métiers et des filières
- 1^{ère} et T^{le} : accompagnement dans l'orientation et dans l'admission
- Partenariat avec l'ENSAM : tutorat par les étudiants de l'ENSAM
- Pour les élèves de terminale ayant choisi la spécialité MATHS, le dispositif « Prépa à la prépa » permet aux volontaires de vérifier leur aptitude et leur motivation pour la CPGE (1 h de cours de maths ou de physique par semaine pendant 20 semaines) : tous les élèves inscrits dans ces dispositifs de prépa à la prépa seront invités à participer au forum des grandes écoles organisé au lycée Gustave Eiffel



Volet culturel :

- Visites de musées scientifiques

Association des familles :

- Invitation lors de la coupe robotique



Nicolas ARMINGAUD
DDFPT et référent de la cordée
03 20 48 43 43
nicolas.armingaud@ac-lille.fr

Finale Coupe FL League



Lycée Guy Mollet – Arras (62)

Continuité et mixité du collège au lycée (1/2)

La cordée a pour objectif de renforcer l'accompagnement à l'orientation et la construction du projet d'orientation des élèves dès le collège et dans un continuum bac-3/Bac +3. Le plan d'actions qui contribue à renforcer la mise en réseau des établissements en termes de politique d'accompagnement à l'orientation (collèges - lycées - enseignement supérieur) vise à lutter contre l'autocensure, les stéréotypes, les déterminismes sociaux et favoriser l'ambition scolaire. Les cordées mobilisent des personnels enseignants, des conseillers principaux d'éducation, de santé et des élèves ambassadeurs du dispositif. Les objectifs principaux de la Cordée sont :

- Renforcer les liaisons collège/lycée/enseignement supérieur
- Renforcer la politique d'accompagnement à l'orientation inter-établissements
- Promouvoir l'image de l'établissement
- Associer davantage les familles au processus d'orientation
- Diversifier le vivier de recrutement et faire découvrir la diversité des formations
- Développer les politiques d'égalité des chances et d'inclusion (égalité filles-garçons, accompagnement des élèves à besoins éducatifs particuliers et en situation de handicap)
- Contribuer à l'ouverture culturelle du lycée
- Contribuer à l'élargissement des horizons sociaux et culturels des élèves

Principales actions proposées par la Cordée :

- Dispositif « Prépa à la prépa » proposé à des élèves de terminale générale désireux de découvrir la CPGE MP2I afin de démocratiser l'accès aux CPGE avec pour public prioritaire les filles, les élèves en QPV, les EBEP et les élèves issus de milieux ruraux
- Découverte de formations et métiers scientifiques pour déconstruire les représentations liées au genre (élèves du lycée et collèges encordés) : Projets «Elles bougent pour l'orientation » / Exposition Technologie Nom Féminin (soutenue par la fondation égalité et mixité) / Projet Wi-Filles 'association Face Artois /Sortie à la Coupole : ateliers scientifiques (élèves de 2nde et de 3^e)
- Découverte des filières et voies de formation : Projet OSER : bus de l'orientation en résidence au lycée et proposé au niveau 2NDE du lycée et classes de 3^e collèges encordés / immersions dans les classes, ateliers de découverte / invitation aux forums de la voie générale et technologique du lycée (collégiens et parents d'élèves)
- Accueil des collégiens dans l'objectif de les intégrer aux actions de l'établissement : liaison CVL/CVC, participation aux projets de lutte contre le harcèlement et les discriminations
- Tutorat /intervention étudiants ambassadeurs CPGE auprès des lycéens





Lycée Guy Mollet – Arras (62)

Continuité et mixité du collège au lycée (2/2)



Volet culturel :

- Ateliers et visite d'expositions dans l'ÉPLE (Exposition TNF...)
- Accès des élèves encadrés au laboratoire de mathématiques qui aura pour thématiques : le développement des automatismes en mathématiques au collège et au lycée, la réussite en mathématiques et l'orientation des collégiennes et des lycéennes
- Organisation d'un concours lecture de mathématiques avec les collégiens et les lycéens (équipes mixtes)
- Participation à des projets sportifs culturels et / ou artistiques



Association/ Information aux familles :

- Présentation du Dispositif Cordées de la Réussite lors des Journées Portes Ouvertes et des réunions d'informations avec les parents des collèges de secteur
- invitation des parents d'élèves collégiens aux forums de la voie générale et technologique du lycée





Lycée La Salle – Lille (59)

CPGE du lycée La Salle

Créée en 2011, cette cordée a pour objectif essentiel de susciter l'ambition en favorisant la confiance en soi, l'épanouissement de l'être et l'ouverture sur le monde professionnel. Le projet des Cordées CPGE La Salle s'adapte aux demandes des établissements encordés.

Principales actions proposées par la Cordée :

- Visites des CPGE
- Visite de laboratoire et atelier avec expérience et participation des familles
- Séances de debriefing sur les CPGE
- Mentorat effectué par les étudiants de 1^{re} et 2^e année de CPGE
- Visite de clôture en fin d'année avec visionnage de capsules vidéos et témoignages
- Journée de rencontres au sein des collèges ou du lycée La Salle
- Rencontres avec les tuteurs afin de préparer avec les collégiens la production finale : « Pour toi, qu'est-ce qu'un ingénieur ? », Séquences de prise de paroles filmées
- Cérémonie de clôture



Volet culturel :

- Sorties culturelles et scientifiques « un lieu, un ingénieur »
- Découverte d'une « réalité culturelle » : une situation, un espace, une performance



Association des familles :

- Invitation des familles lors de temps forts de la cordée



Les cord'aigles



Laurent TREHOUT
Responsable des projets pédagogiques et
réfèrent de la Cordée
laurent.threhout@lasallelille.com



Lycée Léonard de Vinci - Calais (62)

DA VINCI ROBOT'X

Le « DA VINCI ROBOT'X » est une cordée de la réussite à caractère scientifique et technologique porté par le lycée Léonard de Vinci. Elle vise la découverte des métiers de l'industrie au travers ses formations (BTS Assistance Technique d'Ingénieur, BTS Métiers de la chimie, BTS Maintenance des systèmes de production).

Principales actions proposées par la Cordée :

- Chaque semaine : intervention d'élèves ingénieurs lors d'une séance de TP ou TD pour les élèves de Terminale.
- Conduite de projet fédérateur associant l'École d'Ingénieurs du Littoral-Côte-d'Opale (EILCO), les collèges du district de Calais et le lycée Vinci
 - 1) Programmation d'un robot miniature
 - 2) Séance de créativité (workshop) en partenariat avec la fondation Dyson formalisation d'un prototype répondant à une problématique sociétale ou liée au développement durable
 - Tutorat et parrainage
 - Découverte des filières STI2D et de la spécialité SSI
 - Témoignage d'élèves de Tle technologique et de BTS
 - Visite du Fablab de Calais
 - Participation à un mini challenge et découverte du Fablab du lycée
 - Événement de clôture : Finale DAVINCI ROBOTICS au lycée Vinci, finale interdistricts Bassin 13 Calais St Omer, Journée Robotique pour tous à Calais



Volet culturel :

- Ouverture à la culture scientifique et industrielle
- Sorties culturelles : cinémas, visites d'expositions



Association des familles :

- Participation des élèves aux JPO du lycée en présence des familles
- Restitution des actions conduites dans le cadre de la Cordée par les élèves auprès des familles



Didier DELEAU
DDFPT et référent de la cordée
03 21 19 07 48
ce.0624141p@ac-lille.fr



Lycée Pierre d'Ailly – Compiègne (60)

Une filière d'excellence, pourquoi pas moi ?

Le lycée Pierre d'Ailly propose à travers sa cordée un premier pas vers l'enseignement supérieur et s'attache au territoire local et aux établissements proches géographiquement du lycée. La cordée vise à développer chez le lycéen et le collégien des compétences et des comportements nouveaux : se sentir légitime, avoir une meilleure conscience de ses capacités et des possibilités qui s'offrent à lui, sous réserve de réaliser les efforts nécessaires ; développer des comportements et compétences attendus pour réussir des études supérieures : aisance verbal, ouverture d'esprit, adaptabilité, sociabilité et sens des responsabilités, accroître sa capacité à assimiler des connaissances à un rythme plus élevé que celui du collège ou du lycée, mieux comprendre l'avenir professionnel auquel les CPGE mènent.

Principales actions proposées par la Cordée :

- Informations sur les différentes filières du système scolaire en particulier celles qui mènent aux Grandes Ecoles
- Présentation du lycée et de ses enjeux pour les collégiens
- Tutorat dans les locaux du lycée
- Mentorat pour aider les lycéens à se projeter, pour démystifier les CPGE
- Création d'une chanson, permettant de travailler des champs disciplinaires variés et de créer un esprit d'équipe entre des élèves allant de la 4^{ème} à la CPGE
- Participation à des demi-journées en immersion pour les terminales ou premières
- Séances de préparation à l'enseignement supérieur, sous forme de khôlles scientifiques ou de philosophie
- Participation à un travail collaboratif autour du grand oral et des travaux d'initiative personnelle encadrés
- Rencontre avec des anciens étudiants, devenus ingénieurs, chercheurs ou travaillant dans des métiers accessibles après une CPGE littéraire
- Participation à des ateliers sportifs
- Ateliers prise de paroles en public



Volet culturel :

- Sortie culturelle au théâtre impérial de Compiègne
- Conférences scientifiques
- Échanges avec un compositeur contemporain
- Échanges avec un comédien et professeur d'improvisation théâtrale



Association des familles :

- Présentation de la cordée via l'ENT, lors du forum
- Présentation aux parents lors de la semaine des cordées



Lancement des cordées de la réussite
Conférence : Les ondes gravitationnelles
pour une centaine de collégiens et lycéens encordés

M. MASSOL
Proviseur adjoint
ce.0600014p@ac-amiens.fr
Mme. VANDIER
Référente cordée
cordeesdaily@gmail.com
03.44.92.13.13





Lycée Pierre de la Ramée – Saint-Quentin (02)

Les métiers de la physique et la chimie, pourquoi pas ?

La cordée du Lycée Pierre de la Ramée de Saint-Quentin a pour ambition de promouvoir les filières scientifiques et de faire découvrir les métiers liés à la physique et à la chimie et les établissements d'enseignement supérieur locaux. Le lycée Pierre de la Ramée dispose par l'intermédiaire de ses classes préparatoires aux grandes écoles d'une formation de l'enseignement supérieur de proximité permettant à la fois de concilier la réussite scolaire des élèves et de limiter le coût de la scolarité par son ancrage local. La cordée vise à accompagner les élèves des établissements Saint-Quentinois, axonais voire picards dans leurs choix de parcours scolaire, universitaire et professionnel. Les objectifs fixés permettront progressivement de conforter et étayer le projet de l'élève en lui assurant un socle commun de connaissances solides lui permettant de faire un choix raisonné et répondre aux stéréotypes genrés de certains métiers.

Principales actions proposées par la Cordée :

- Visites d'entreprises
- Visites de grandes écoles d'ingénieurs
- Partenariats mis en place avec les organismes Capital Fille, Clubster Ecole Entreprise, France Chimie, Proch'Orientation, CGénial, ...
- Travaux pratiques d'enseignement scientifique tutorés par les étudiants et enseignants de CPGE
- Temps de découverte des infrastructures
- Temps d'échanges avec les élèves et les étudiants post-bac
- Interventions d'élèves de l'établissement afin de présenter leurs outils de communication (flyer, dépliant et genially) et leur parcours aux élèves et aux équipes pédagogiques des collèges dont ils sont originaires
 - <https://view.genial.ly/60f2e868f3ea030dbf9cedc8>



Volet culturel :

- Appréhender les sciences de manière ludique : escape game, énigmes, mini-khôlles...
- Visite d'entreprises
- Conférences métier
- Atelier Melisciences du CNRS
- Participation à des concours de sciences (prix Potier, olympiades de la chimie)
- Moment culturel proposé aux élèves (visite d'un planétarium, visite de musées, rencontre avec des chercheurs / ingénieurs...)



Association des familles :

- Présentation générale de la cordée lors des rencontres avec les parents d'élèves de 2nde et de 3ème en début d'année.
- Présentation de chaque action proposée via le journal de la cordée.
- Présentation lors des portes ouvertes du lycée.



Vivre la physique chimie, une expérience à tenter avec les cordées !



Agnès LECLERC
Provisoire et référente de la cordée
03 23 62 83 00
ce.0020049t@ac-amiens.fr
agnes.leclerc@ac-amiens.fr



Lycée Pierre Forest – Maubeuge (59)

Je file vers le BTS

La Cordée du lycée Pierre Forest « Je file vers le BTS » propose une découverte des filières et métiers industriels au travers de son BTS Conception et réalisation en chaudronnerie industrielle et de son BTS électrotechnique.

Principales actions proposées par la Cordée :

- Invitation à un événement de lancement : présentation de la cordée aux élèves et à leur famille sous la forme d'une réunion plénière
- Participation à des séances en atelier (avec l'enseignant de technologie et les enseignants d'atelier)
- Accompagnement tout au long du parcours par un tuteur : élève de BTS pour un élève de bac pro et un élève de bac pro pour un collégien
- Accompagnement des élèves dans la recherche de stage par un professionnel parrain – chef d'entreprise
- Remise d'un livret-support pour assurer la continuité et permettre de construire les premiers contours d'un projet personnel et professionnel ambitieux



Volet culturel :

- Visite d'une entreprise
- Un temps fort par mois : sortie ou action spécifique



Association des familles :

- Présentation de la cordée
- Participation aux animations proposées avec les tuteurs pour créer du lien



**LYCÉE POLYVALENT
PIERRE FOREST**



Je découvre une formation



*Je développe mes compétences
et mon ambition professionnelle*



*Je transmets mes
connaissances*



Une Cordée basée sur un triptyque : la découverte, la pratique et le tutorat par les pairs. Ces trois leviers sont utilisés pour l'épanouissement dans la formation des élèves et pour développer leur ambition, leur capacité à être mobiles dans la construction de leur parcours professionnel.



Laurence INGARAO
Proviseure adjointe
03 27 53 03 53
ce.0590149s@ac-lille.fr



Lycée Pierre Méchain – Laon (02)

Orientation** Secteur de Laon**

Réussir son orientation après le collège et après le lycée par la découverte des filières et des formations du secteur de Laon, tel est l'objectif de cette cordée. 9 collèges et les 3 lycées publics du secteur de Laon organisent différentes actions pour favoriser l'orientation et la réussite des élèves et des étudiants. **Cette cordée vise l'orientation post collèges, à destination des élèves de 4^e et 3^e, et post lycées, à destination des élèves de Terminale Générale, Technologique et Professionnelle.**



Principales actions proposées par la Cordée :

- Organisation d'un forum des formations post-bac à destination de l'ensemble des lycéens de Laon
- Portes ouvertes des BTS des lycées de la ville de Laon
- Carrefour des formations, organisé conjointement avec le CIO de Laon
- Portes ouvertes des lycées de Laon
- Mini-stages et immersions en filières professionnelles



Volet culturel :

- Journée des arts (avril)



Association des familles :

- Invitations aux portes ouvertes des établissements
- Réunion d'informations sur l'orientation





Lycée Roberval – Breuil-le-Vert (60)

La famille des métiers des transitions numériques et énergétiques : un parcours de réussite en LP (1/2)

En 2014, le lycée des métiers Roberval a enrichi son offre de formation en créant une section de techniciens supérieurs Fluides Énergies Domotique, option C, domotique et bâtiments communicants (STS FED). En 2021, le lycée met en place la famille de métiers des transitions numérique et énergétique. L'établissement présente la particularité d'être le seul de l'académie à disposer de trois formations sur les cinq que compte la famille de métiers (Melec, Ciel, Mfer).

L'offre de formation industrielle du lycée est complétée par un baccalauréat professionnel Plastiques et Composites.

Fort de la richesse de son offre de formation et en s'appuyant sur le principe de solidarité sous-jacent à la notion de cordée, le lycée des métiers Roberval a proposé à plusieurs collèges et lycées professionnels de développer un réseau d'établissements autour de sa section de techniciens supérieurs FED et de l'ensemble de son pôle industriel. Parmi les établissements partenaires, le lycée Amyot d'Inville de Senlis est complémentaire. L'offre de ce dernier comporte les deux autres formations sur les cinq que compte la famille de MTNE (TISEC et TMSEC) et une STS FED, option A, génie climatique et fluidique.

Les objectifs principaux de la Cordée sont :

- Lutter contre l'orientation subie et contre les stéréotypes de genre en suscitant l'intérêt pour l'enseignement professionnel industriel ;
- Accompagner les élèves qui s'y engagent dans la construction d'un projet d'avenir ambitieux.

Principales actions proposées par la Cordée :

- Parrainage d'élèves de seconde « transitions numérique et énergétique », de troisième et de quatrième par des étudiants en STS et des élèves de première et/ou de terminale des formations industrielles
- Présentation des différentes formations par les ambassadeurs de la cordée « lycée des métiers Roberval » (anciens élèves)
- Accueil des élèves des établissements partenaires dans le cadre de bancs d'essai spécifiques qui allieront immersion dans la formation, rencontre de professionnels, etc.
- Mini-stages d'immersion en 1^e année de BTS;
- Participation du lycée aux forums des établissements partenaires ;
- Formations d'initiative locale sur des thématiques en lien avec l'accompagnement à l'orientation et le tutorat
- Poursuite de l'accompagnement personnalisé des élèves après leur inscription dans une formation de l'établissement : modules de soutien dans les fondamentaux, de méthodologie transversale et professionnelle...
- Présentation et information sur les opportunités d'emplois industriels dans le bassin d'emploi
- Focus sur les formations en alternance, qui ont l'avantage de permettre un financement des études mais aussi de donner une expérience professionnelle.





Lycée Roberval – Breuil-le-Vert (60)

La famille des métiers des transitions numériques et énergétiques : un parcours de réussite en LP (2/2)



Volet culturel :

- Visites de musées et de sites industriels du bassin ;
- Cinéma du Clermontois (programmation adaptée) ;
- Cité des sciences ;
- Salon Professionnel INTERCLIMA.



Association des familles :

- Organisation de webinaires à destination des familles des établissements encordés
- Information sur les formations et les métiers, sur les statuts scolaire et apprenti, sur les facilités de mobilité
- Page dédiée sur le site de l'établissement
- Rencontres à l'occasion des forums organisés par les établissements encordés
- Partenariat avec les fédérations de parents d'élèves.



Noureddine SOUHAILLE
Proviseur
03 44 50 84 00
ce.0601787S@ac-amiens.fr



Lycée Robespierre – Arras (62)

Pour choisir une CPGE scientifique

L'objectif de cette cordée est de lever les freins au choix d'une CPGE scientifique et développer la connaissance des applications scientifiques dans l'environnement quotidien dans les métiers en développement. Renforcer l'accompagnement à l'orientation, permettre la découverte de l'enseignement supérieur, son fonctionnement et ses attendus, accroître la confiance en soi et favoriser l'admission dans une filière sélective sont les axes principaux de cette cordée.

Principales actions proposées par la Cordée :

- Participation des élèves à des conférences, salons et forums
- Immersion dans les cours (collégiens en seconde ; lycéens en CPGE 1)
- Intervention au LGT et dans les établissements encordés du Groupement des Scientifiques d'Arras
- Découverte de l'Internat
- Tutorat entre élèves : collégiens/2nde et lycéens/CPGE 1
- Activités scientifiques
- Livret individuel de suivi du projet de chaque élève encordé et de son suivi



Volet culturel :

- Découverte et possibilité d'adhésion aux activités de l'Association « Groupes Scientifiques d'Arras » (élèves et familles) : culture et loisirs scientifiques, éducation populaire notamment en astronomie, en électronique, en impressions 3D
- Visite d'un planétarium, expositions et ateliers à Cité Nature à Arras

Association des familles :

- Réunions informatives, invitation aux conférences, salons et forums



Estelle COLLOT
CPE Externat et référente de la cordée
03 21 16 14 20
estelle.collot@ac-lille.fr

Services



EDHEC Business School – Roubaix (59)

La Cordée de l'EDHEC : Objectif Réussite

La philosophie de cette cordée est de préparer les collégiens et les lycéens à une culture d'engagement dans l'enseignement supérieur, en les accompagnant vers la réussite académique et en proposant une ouverture culturelle unique.

Principales actions proposées par la Cordée :

- Tutorat : les étudiants de l'EDHEC se rendent dans les établissements pour travailler sur différents points
- Décryptage ludique de l'actualité
- Développement de la culture générale
- Support en mathématiques, logique
- Préparation aux entretiens de motivation
- Aide aux devoirs
- Accompagnement concernant les langues étrangères
- Travail sur la confiance en soi, l'estime de soi
- Visites du campus
- Immersions au sein du Bachelor in Business Administration (BBA) : cours de 1^{er} année
- Business Game
- Activités sportives
- Aide à l'orientation post-bac
- Forum d'orientation sous forme de jeu de piste
- Ateliers d'aide à la rédaction du Projet de formation motivé Parcoursup
- Conférences sur l'orientation post-bac et les voies d'accès à l'enseignement supérieur
- Informations sur les filières de formation et les métiers



Volet culturel :

- Sorties culturelles 2 fois par mois
- Voyage culturel d'une semaine dans une métropole européenne



Association des familles :

- Informations aux familles, rétrospective de l'année, goûter avec les familles



Les Cordées de l'EDHEC sont portées par l'association Objectif Réussite. Un engagement en faveur de l'égalité des chances qui a du sens !

Make an impact



Naomi SCACCHIA
Chargée de mission vie étudiante et
diversité et référente de la Cordée
03 20 15 45 53
Naomi.scacchia@edhec.edu



ESC – Amiens (80)

Ecole supérieure de commerce d'Amiens

L'ESC Amiens souhaite apporter aux collégiens et lycéens une ouverture sur le monde du supérieur en général et sur les études de commerce/management en particulier.

Les objectifs principaux sont :

- Aider à l'orientation
- Faire découvrir aux élèves les études supérieures (visite de l'ESC Amiens, city tour guide dans Amiens en mettant l'accent sur les lieux liés à la vie étudiante amiénoise, cours introductif de Marketing/ Communication
- Qu'est-ce qu'une école de commerce ?
- Soutien et encouragement favorisant l'admission dans une filière sélective
- Échanges (face à face ou en ligne) avec des étudiants tuteurs

Principales actions proposées par la Cordée :

- Actions de tutorat
- Atelier CV : design, contenu
- Atelier projet professionnel : coaching
- Atelier Parcoursup : savoir utiliser le portail
- Atelier spécialisé Terminale : quelles spécialités pour quels types d'études ?
- Atelier sur l'importance des écoles visées et la qualité du diplôme
- Sensibilisation au Handicap dans le supérieur
- Soutien scolaire destiné à un public de collégiens

Volet culturel :

- Visites de sites culturels

Association des familles :

- Invitation des familles à nos journées portes ouvertes



Découvrir le monde de l'entreprise d'Amiens, c'est possible grâce aux Cordées de la Réussite et à l'école supérieure de commerce d'Amiens !



Frédérique LE SIGNE
Responsable des relations avec les diplômés / référente
Cordée de la Réussite
03 22 82 24 34
frederique.lesigne@esc-amiens.com



Grande École française, l'IÉSEG se classe parmi les meilleures Écoles de Management et a pour mission de former les acteurs du changement pour une société meilleure, qui contribueront au développement d'entreprises responsables, innovantes et humanistes, dans un contexte international.

Nous souhaitons nous engager dans le projet des cordées de la réussite afin d'ouvrir le champ des possibles aux collégiens et lycéens mobilisés. Par nos actions, nous souhaitons permettre à ces collégiens et lycéens de s'orienter vers un choix d'études conscient de la pluralité des possibilités qu'ils ont. L'objectif de cette cordée est de leur faire découvrir nos différentes formations et la multitude des métiers possibles après l'obtention d'un master.

Aussi, au-delà de la découverte du monde de l'enseignement supérieur sous le prisme d'une école de commerce, nous souhaitons proposer des ateliers de découverte de soi, d'accompagnement à l'orientation, d'ouverture culturelle. Nous souhaitons renforcer notre partenariat avec les établissements encadrés afin de sensibiliser les parents et de les impliquer dans nos actions.

Principales actions proposées par la Cordée :



Une progressivité des actions est proposée :

Au collège :

- Découvertes culturelles et interculturelles
- Découverte des métiers du management et des formations

Au lycée :

- Journées Portes Ouvertes ou immersions « Un jour à l'IÉSEG » afin de présenter l'école, sa vision, ses programmes d'enseignement et ses valeurs
- Visites ou conférences avec des entreprises partenaires
- Ateliers sur le développement personnel, les techniques de communication et les soft skills afin de préparer les jeunes à leur grand oral et aux oraux de sélection dans les filières sélectives
- Ateliers sur les enjeux du développement durable (fresque du climat)



Volet culturel :

- Organisation de sorties culturelles.



Association des familles :

- Invitation aux webinaires de présentation de l'IÉSEG



Élèves du collège Albert Roussel (Tourcoing) participant à un atelier au sein du Career Center de l'IÉSEG, afin de découvrir leurs sources de motivation et mieux s'orienter.



Héna JAVAID
Cheffe de projets Egalité des Chances
h.javaid@IESEG.fr



Université Picardie Jules Verne – Amiens (80)

L'Université j'irai ! Economie et éducation financière

La Cordée « L'Université j'irai » veut favoriser la réflexion sur l'orientation en lien avec le projet mis en place par les établissements partenaires dans le cadre des heures dédiées à l'orientation.

Les étudiants des licences 3 Comptabilité-Contrôle et Management réalisent différentes actions dans le cadre des cordées de la réussite.

Cet itinéraire propose ses contenus propres : visite à la Cité de l'économie pour l'itinéraire économie...



Principales actions proposées par la Cordée :

Elles se concentreront sur des programmes immersifs soigneusement articulés, avec le cadrage général suivant :

- Une présentation de l'offre de formation suivie d'une focalisation sur les formations du campus visité : Droit et Eco-gestion au pôle cathédrale ;
- Une immersion dans les cours et TD propres à l'itinéraire pédagogique ;
- Une immersion dans les lieux et activités de la vie étudiante et de la ville d'Amiens (visite de BU, déjeuner au CROUS, si possible visite d'une résidence universitaire) ;
- Une excursion dans la ville – si possible préparée en amont avec l'équipe pédagogique du lycée ou du collège.



Volet culturel :

- Visite de la ville d'Amiens et de ses principaux centres d'intérêt pour les étudiants (culture et lieux de vie) avec les étudiants tuteurs



Association des familles :

- Rencontres avec les familles préparées avec l'équipe des collèges lors de la visite en établissement.



Karen CHARDON
Vice-présidente déléguée à l'orientation
03 22 82 72 72
cordees@u-picardie.fr



Lycée André Lurçat – Maubeuge (59)

La réussite pour tous

La Cordée « La réussite pour tous » vise à sensibiliser aux matières enseignées au sein des BTS du lycée André Lurçat : économie, droit, gestion, marketing, gestion, ressources humaines, conception et négociation, mise en œuvre de l'expertise technico commerciale, développement de la relation client, management commercial, gestion de projet, culture économique, juridique et managériale.
Elle concerne 70 élèves.



Principales actions proposées par la Cordée :

- Rencontre des élèves de 3èmes en établissement pendant la semaine nationale des cordées, temps d'échanges entre pairs (collégiens-étudiants)
- Ateliers de découverte en immersion dans les classes de BTS
- Témoignages de professionnels : DRH, Commerciaux, comptables, chefs de secteur ou de département...



Volet culturel :

- Visites d'entreprises en lien avec les BTS présentés: automobile, électricité, sanitaire, chauffage, rénovation énergétique...
- Sortie culturelle



Association des familles :

- A l'occasion de la journée Portes Ouvertes, présentation de la cordée aux familles



Visite du théâtre du Phénix à Valenciennes



Nathalie PAVARD
CPE et référent de la cordée
03 27 53 72 00
ce.0595884a@ac-lille.fr
Nathalie.nison@ac-lille.fr

Lycée André Malraux – Montataire (60)

Construis et réussis ton projet d'orientation

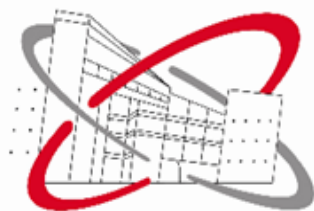
En cohérence avec les transformations induites par la réforme du lycée d'enseignement général et technologique et la revalorisation de la voie professionnelle, la cordée de la réussite « Construis et réussis ton projet » vise à faire de l'accompagnement à l'orientation un levier d'égalité des chances. Le programme repose sur un partenariat entre le lycée André Malraux « tête de cordée » et quatre collèges de l'agglomération Creilloise : Montataire, Nogent sur Oise, Saint-Leu d'Esserent. Cette liaison renforcée entre des collèges et le lycée va faciliter le passage d'un niveau à l'autre. Ce projet profitera des partenariats établis par le lycée avec des établissements d'enseignement supérieur avec lequel il est lui-même encordé. La diversité des établissements d'enseignement supérieur avec lesquels le lycée est en relation peut offrir aux jeunes bénéficiaires du dispositif un vaste horizon sur une diversité de formations : longues ou courtes, sélectives ou non, par apprentissage ou sous statut étudiant... Afin de compléter les actions déployées au sein de cette cordée de la réussite, d'autres partenariats seront également sollicités avec des acteurs et des associations intervenant sur la cité éducative de Montataire.

Principales actions proposées par la Cordée :

- Tutorat en lien avec l'AFEV (Association de la fondation étudiante pour la ville)
- Construction d'un projet commun avec les établissements encordés et des établissements d'enseignement supérieur partenaires
- Actions liées à la découverte des métiers visant à faire évoluer la représentation de telle filière ou profession chez les élèves et en particulier à lutter contre les stéréotypes de genre

Volet culturel:

- Visites de musées ou d'institutions publiques
- Participation à des conférences



Jean-Marc RICARD
 Proviseur - référent de la cordée
 03 44 64 63 20
jean-marc.ricard@ac-amiens.fr



Lycée Professionnel Charles de Gaulle- Compiègne (60)

Why MCO ? Les managers de demain

Faire découvrir aux collégiens et lycéens le BTS MCO et ses débouchés grâce à des immersions dans la formation et la participation à des interventions de professionnels dans l'établissement. Travailler en faveur de l'égalité filles / garçons grâce à des interventions spécifiques en direction des filles. Participer à des visites d'entreprises. Présenter la filière dans les collèges et les lycées à destination des élèves mais aussi des parents.



Principales actions proposées par la Cordée :

- Immersion scolaire
- Partage d'expérience entre pairs
- Découverte des entreprises avec les élèves de BTS
- Participation à des interventions de professionnels
- Egalité filles/garçons : entrepreneuriat féminin



Volet culturel :

- Participation des élèves à des événements (Ex : forums ...)
- Lutte contre les stéréotypes.



Association des familles :

- Présentation des formations aux familles par des étudiants ambassadeurs
- Invitation aux portes ouvertes



Anne Catherine AL ABBAS

Provisseure adjointe

03 44 20 20 88

anne-catherine.speisser-al-abbas@ac-amiens.fr



Lycée Chatelet – Saint-Pol-sur-Ternoise (62)

Sup'esprit B.T.S Tertiaire

Le Lycée Albert Châtelet travaille en partenariat avec des entreprises régionales, la B.G.E, Pôle emploi et ADEFI depuis de nombreuses années. Depuis quatre ans, une liaison forte est initiée entre les collèges du district de Saint-Pol et le Lycée afin de développer la confiance en soi et ainsi de favoriser l'orientation choisie. Le tutorat entre collégiens, lycéens, étudiants et anciens élèves devenus « professionnels » représentera l'articulation centrale du projet, auquel cinq professeurs sont associés : deux professeurs de Collège, deux professeurs d'éco-gestion de B.T.S et un professeur de Lycée. Parmi eux figurent deux référents RIPREE et deux psychologues de l'éducation Nationale.

Principales actions proposées par la Cordée :

Première année :

- Découverte de l'entrepreneuriat et du monde de l'entreprise (septembre/octobre) : visite de l'Usine Pasquier et de l'usine des délices des Sept Vallées
- Intervention d'anciens étudiants actifs qui présenteront leur parcours
- Création des supports de communication par le biais d'outils numériques (novembre) : ateliers tutorés et intervention de divers partenaires (B.G.E, Pôle Emploi et l'ADEFI...)
- Découverte des formations tertiaires (novembre, janvier) : forums de l'orientation ; journées portes ouvertes du lycée
- Organisation de jurys mixtes associant professeurs de collège et étudiants de B.T.S en vue de la préparation de l'oral du D.N.B. en mai,



Seconde année :

- Développement du travail sur la confiance en soi par des ateliers de coaching
- Travail sur la mobilité : utilisation des transports en commun permettant des visites d'entreprises
- Approfondissement des méthodes de communication, travail par projet, notamment numérique



Volet culturel :

- Travail sur les compétences orales au collège et au lycée.



Association des familles :

- Réunion d'information annuelle menée à l'occasion la liaison collège-lycée
- Invitation des familles aux informations relatives aux parcours des étudiants de B.T.S dans le cadre de ce projet de cordée



Julien DE MEO
Proviseur adjoint
Proviseur-
adjoint.0620166u@ac-lille.fr



Lycée Condorcet - Lens (62)

Du lycée professionnel vers le BTS

Cette cordée permet à des élèves de baccalauréat professionnel de préparer sereinement leur choix de poursuite d'études en BTS en découvrant les modalités de mise en œuvre d'un parcours vers le BTS et en développant un lien privilégié avec un établissement du supérieur. Les élèves concernés par cette cordée sont les élèves de première et terminale qui visent les BTS GPME et SAM. Il s'agit de veiller à la bonne articulation entre bac d'origine et choix de poursuite d'études.

Les objectifs principaux de la Cordée sont :

- Encourager les élèves de lycée professionnel à mieux connaître l'environnement des études supérieures en BTS ;
- Développer leur curiosité intellectuelle et culturelle ;
- S'engager avec ambition et confiance dans leur poursuite d'études ;
- Favoriser les échanges entre enseignants des lycées professionnels et de BTS.

Principales actions proposées par la Cordée :

- Rencontre avec les enseignants des équipes des BTS GPME et SAM qui feront le lien entre les élèves, leur lycée et le lycée Tête de cordée
- Visites et interventions durant l'année au sein du lycée encordé par des enseignants et des étudiants actuels
- Immersion des élèves de lycée professionnel dans des cours de BTS
- Organisation d'une JPO « privée » afin de permettre la découverte de l'établissement
- Participation des élèves encordés des lycées professionnels à des projets culturels et sportifs mis en œuvre par l'établissement Tête de cordée.



Partenaires privilégiés :

- Le Louvre Lens
- Certaines structures du bassin minier et de la Région Hauts-de-France (Culture Commune etc.).



Volet culturel :

- Temps pédagogiques propédeutiques à l'entrée en BTS, notamment en lien avec les programmes de Culture Générale et Expression
- Projets communs lors de visites pédagogiques dans des structures culturelles (Louvre Lens, LaM Villeneuve d'Ascq, Culture Commune...).



Association des familles :

- Familles accueillies lors des JPO privées

Lycée
CONDORCET



Nicolas AIMAR
Enseignant Coordonnateur Post Bac
Référent Cordées
03 21 79 35 44
ce.0620108f@ac-lille.fr
Nicolas.aimar@ac-lille.fr



Lycée Edouard Branly-Amiens (80)

Ambition en cordée

La cordée a pour but de favoriser l'entrée et la réussite dans l'enseignement supérieur en permettant aux élèves encordés de découvrir les formations proposées par le lycée, dans des domaines tels que l'informatique, le commerce ou de la mode notamment, et de faire découvrir les environnements professionnels.



Principales actions proposées par la Cordée :

- Visites d'entreprises et d'établissements d'enseignement supérieur
- Tutorat entre pairs
- Présentation des parcours de formation et des carrières possibles
- Intervention de professionnels
- Renforcement des compétences orales
- Déjeuner en restaurant universitaire



Volet culturel :

- Visites culturelles
- Ouverture européenne ou internationale



Association des familles :

- Invitation à la réunion de rentrée et aux portes ouvertes



Wilfried LAPOSTOLLE
DDFPT
03 22 53 41 55
wlapostolle@ac-amiens.fr



Lycée Eugène Woillez – Montreuil-sur-Mer (62)

Osons l'ambition !

« La Cordée des métiers du commerce » du lycée Eugène Woillez de Montreuil-sur-Mer vise à favoriser une orientation plus documentée et motivée vers les formations du secteur du commerce (du bac pro aux études supérieures). Cette cordée s'adresse à différents publics d'élèves, collégiens ou lycéens.

Notre cordée "Cordée des métiers du commerce" a pour objectif d'encourager l'ambition des élèves en réduisant les blocages liés au manque de confiance en soi, aux phénomènes d'autocensure, tant en ce qui concerne la poursuite d'études post bac professionnel (MCVA) ou technologique (STMG). Nos actions s'inscrivent donc clairement dans le cadre de la réduction des inégalités dans l'accès aux diplômes et aux positions professionnelles associées à un niveau de vie et à des conditions d'existence permettant un meilleur épanouissement. Considérant que la consolidation de la confiance en soi et de l'ambition doit s'inscrire dans le cadre d'un accompagnement long des apprenants, nous nous adressons aux collèges du district de Montreuil sur Mer et ceux en périphérie de celui-ci, pour que leurs élèves de 4ème ou de 3ème intéressés par les métiers du commerce ou la filière STMG puissent être associés à des temps de rencontres avec nos élèves lycéens et nos étudiants dans le cadre des activités proposées par notre cordée (visite d'entreprise, de l'ULCO, rencontre avec des professionnels et des universitaires, sorties culturelles et activités artistiques, sorties sportives, ...) . Toujours dans le cadre de l'accompagnement, vers les collégiens et pour nos élèves de voie professionnelle ou technologique, la mise en place de projets communs (création de mini-entreprise, concours divers, ...) permettra un parrainage des uns et des autres afin d'établir des relations de confiance soit entre nos étudiants du BTS MCO, soit aussi avec des étudiants en BUT ou CPGE dans le cadre de notre encordement avec d'autres établissements du supérieur (ULCO / Lycée Thuillier Amiens, lycée Mariette Boulogne sur Mer).

Principales actions proposées par la Cordée :

- Renforcement d'un accompagnement au travers de mentorat – parrainage lycéen - lycéen ou lycéen - étudiant
- Tutorat entre pairs, par des professeurs et personnels de vie scolaire, parrainage étudiants – lycées, lycéens – collégiens dans le cadre des rencontres inter-établissements
- Témoignages de parcours et de projets d'élèves du lycée (lycéens et étudiants) auprès des collégiens
- Organisation de conférences animées par des professionnels du secteur du Commerce.
- Mobilisation de « parrains » : appel aux associations de cadres en retraite (BGE, Rotary, ...)
- Organisation de séjours d'immersion à l'intention des collégiens en classe de Seconde Professionnelle ou de Première STMG, à l'intention des élèves de Terminale (en BTS , en CPGE et à l'Université avec lesquelles le lycée WOILLEZ est encordé.
- Organisation d'ateliers « confiance en soi », « gestion du stress ».
- Découverte d'établissements ou de formations extérieures au bassin d'éducation, de manière à encourager les élèves à davantage de mobilité par l'utilisation de moyens de transports divers (train / bus / métro, etc...).



Magalie DESCHARLES
Réfèrent de la cordée
07 81 34 21 20

magalie.descharles@ac-lille.fr



Lycée Henri Wallon – Valenciennes (59)

Ambition prépas

Cette cordée part d'un constat : en dehors des prépas scientifiques, les élèves méconnaissent largement des formations assimilées Prépas comme le DCG ou les Prépas ECT qui peuvent constituer pour eux des voies d'excellence. L'objectif de la cordée « Ambition prépas » est de construire, d'abord à partir des collèges de recrutement du lycée, puis progressivement avec d'autres lycées du bassin, une véritable passerelle entre secondaire et supérieur, afin de susciter l'ambition, faire connaître les filières, conforter les choix d'orientation et participer à l'élévation générale du niveau par la poursuite d'études ambitieuses. La cordée s'appuie sur ses partenaires publics (notamment l'UPHF) et privés (entreprises du tissu économique local).

Principales actions proposées par la Cordée :

- Rencontres d'enseignants : il est proposé de réaliser des rencontres d'équipes pédagogiques autour de thématiques transversales, visant à favoriser la progressivité des apprentissages et de l'acquisition de compétences (par exemple : continuum de l'oralité)
- « Professionnels au collège » : rencontres et échanges avec des étudiants actuellement en doctorat (présentation de leur parcours et de leur thème de recherche), rencontres et échanges avec des étudiants en DSCG ou en poste.
- Forum des Grandes Ecoles : espace de rencontres entre élèves et anciens étudiants ayant intégré des Grandes Ecoles d'Ingénieurs, avec une attention particulière réservée aux filles et leur orientation vers des métiers scientifiques
- Jeux sérieux et Concours de gestion : promouvoir les métiers de la comptabilité et de la gestion, favoriser les échanges entre élèves et étudiants, développer les relations entre établissements et dynamiser l'image de la profession. En équipes mixtes, le jeu consiste à gérer une entreprise en situation concurrentielle.
- Accompagnement individualisé (choix des spécialités, aide à Parcoursup, entretiens personnalisés...)
- Invitation aux JPO du supérieur de l'établissement
- Accompagnement à la mobilité : des ateliers de mobilité collectifs proposent sous un format magistral des informations sur les solutions de mobilité ; des ateliers individualisés permettent de compléter ou d'acquérir de nouvelles compétences.
- Visites de l'INSA, des Arts et Métiers/Centrale Supélec, CER France, de Grandes Ecoles et d'entreprises, et participation aux forums (notamment celui dédié aux métiers de la Comptabilité et de la Gestion).



Volet culturel :

- Partenariat avec le Phénix : le lycée Wallon a signé une convention pluriannuelle avec le Phénix, scène nationale et pôle européen de création. Cette convention permet aux étudiants et élèves du lycée d'assister à des représentations théâtrales et également de rencontrer les acteurs et équipes techniques pour échanger avec eux, y compris en anglais ;
- Les élèves pourront également bénéficier des conférences programmées par le Laboratoire de Mathématiques.

Association des familles :

- Journées Portes Ouvertes du supérieur





Lycée Henri Wallon – Valenciennes (59)

PASS'R(éussite)EL(èves)S(upérieur)

« PASS'R(éussite)EL(èves)S(upérieur) » est une Cordée de découverte du BTS SAM (Support à l'Action Managériale) proposé par le lycée Henri Wallon de Valenciennes. Depuis le projet initial, la Cordée englobe désormais la totalité de l'offre de BTS du lycée Wallon.

Depuis cette année, l'établissement est partie prenante d'une expérimentation nationale (projet Mirzhakani) qui intéresse principalement le secondaire mais dont la dynamique doit être profitable également aux formations du supérieur.

Principales actions proposées par la Cordée :

- Présentation des formations
- Visite guidée du lycée par les tuteurs étudiants
- Journées d'immersion
- Aide au positionnement des élèves à l'aide du référentiel des savoir-être professionnels, permettant de repérer les forces et les points de vigilance chez les élèves souhaitant poursuivre leurs études
- Déplacement des enseignants de BTS dans les lycées avec les étudiants tuteurs pour rencontrer les élèves, échanger et leur livrer des témoignages
- Travail commun sur une situation en gestion de projet
- Parrainage par des professionnels de l'entreprise



Volet culturel :

- Visites d'entreprises
- Visites de structures culturelles
- Ateliers théâtre
- Ateliers mobilité visant à développer les compétences cognitives, techniques et sociales des étudiants en matière de mobilité
- Sensibilisation à ERASMUS+



Association des familles :

- Invitation des élèves et de leur famille aux JPO
- Présentation du projet
- Manifestation au lycée en fin d'année scolaire



Henri WALLON
Valenciennes



Anabelle DRAOUI
Proviseure adjointe et référent de la
cordée
03 27 19 30 40
ce.0590221v@ac-lille.fr
Anabelle.draoui@ac-lille.fr



Lycée Jean-Baptiste Corot – Douai (59)

Un BTS, c'est possible !

La Cordée de la réussite portée par la lycée Jean-Baptiste Corot de Douai s'inscrit dans les enjeux de liaison bac pro / BTS. C'est en travaillant sur les représentations, l'ambition et l'ouverture culturelle que les élèves de voie professionnelle développeront progressivement leur confiance en eux et oseront envisager une poursuite d'étude en BTS SAM (Support à l'action managériale), CI (Commerce International), GA (Gestion Administration), MCO (Management Commercial Opérationnel) ou MUC (Management des Unités commerciales).



Principales actions proposées par la Cordée :

- Entretiens individuels avec les élèves de la Cordée
- Séance de découverte de l'établissement, des BTS (SAM, MCO, CI et MUC)
- Temps d'échange avec d'anciens étudiants devenus professionnels
- Tutorat
- Challenge intergroupes « Présente-moi ta cordée ! »



Volet culturel :

- Visite du musée de la Chartreuse de Douai
- Découverte du patrimoine culturel douaisien
- Visite d'un grand musée de la région académique ou parisien



Association des familles :

- Cérémonie d'ouverture de la cordée
- Visite de l'établissement
- Cérémonie de remise des prix du challenge



Dominique RADZIEJA
Proviseur et référent de la cordée
03 27 71 81 20
ce.0590064z@ac-lille.fr
Laurent VILLA
Professeur
Laurent.villa@ac-lille.fr

Lycée Jean Calvin – Noyon (60)

ECG Calvin Noyon

La Cordée a pour but de favoriser la construction de parcours ambitieux et raisonnés, ferments de mobilité (intellectuelle, professionnelle, physique), pour nos élèves. Notre cordée a également pour objectif d'encourager nos jeunes issus de milieux ruraux (Territoires Educatifs Ruraux) et urbains dont une part importante en QPV à s'engager dans des parcours d'orientation sécurisés et construits. L'Internat d'Excellence (site Inovia-Noyon) s'intègre, par son projet éducatif et pédagogique, dans cette dynamique. Cette Cordée ECG Calvin Noyon promeut chez le plus grand nombre d'élèves et de familles l'ambition d'une scolarité longue et le projet vers l'Université et/ou les grandes écoles de commerce et de management, en sécurisant le parcours par un accompagnement collectif et individualisé, destiné à aider à imaginer un accès plus qualifié à l'emploi, dans un territoire qui est un gisement de besoins. La CPGE ECG du LGT Jean Calvin de Noyon, tête de Cordée, bénéficie d'une large ouverture départementale (Oise) et extra-départementale (puisque l'Aisne, voisine, ne dispose pas de CPGE ECG) et représente une vraie solution de scolarité ambitieuse et très accompagnée pour un public pour qui la proximité peut représenter une solution, avec un hébergement à moindre coût et permettant le bénéfice de nombreux types d'aide à la scolarité dans le supérieur.

Principales actions proposées par la Cordée :

- Intervention d'anciens élèves de CPGE
- Travail avec des partenaires : Associations Jeunesse et entreprises (coaching et travail sur la confiance en soi), Rotary (simulation d'oraux)
- Forum des grandes écoles organisé dans le lycée
- Visites d'écoles (Ex : Skema, EDHEC Néoma,)
- Participation à des conférences nationales (Ex : Kedge, BCE)
- Immersions en CPGE dès le collège (3^{ème})
- Rencontres avec des personnalités (députés...)
- Tutorat

Volet culturel :

- Soirées culturelles
- Théâtre
- Participation aux journées du patrimoine en partenariat avec la ville de Noyon
- Nuit de la Cordée (immersion, soirée théâtre et nuit à l'internat)

Association des familles :

- Page Instagram du lycée
- Visio avec les parents
- Présentation dans les collèges



Bruno REVELLE
Proviseur
Bruno.revelle@ac-amiens.fr
ce.0600040T@ac-amiens.fr



Lycée Jules Uhry – Creil (60)

Conception et commercialisation de prêt-à-porter

Cette cordée s'inscrit dans le projet d'établissement dont l'un des axes est l'ambition et la persévérance pour des parcours de réussite. Cette cordée consiste à aider les élèves de collège et du lycée professionnel MMV à construire leur projet d'orientation en mobilisant les enseignants, professeurs, partenaires autour d'actions diverses.

Principales actions proposées par la Cordée :

- Informer sur l'orientation, notamment sur la filière textile
- Accompagner les élèves du bac pro jusqu'à l'entrée en BTS
- Accompagner des classes de 4^e, 3^e et bac pro sur plusieurs années
- Immersions
- Miniconférences avec des chefs d'entreprise
- Mentorat
- Visites entreprises



Volet culturel :

- Immersion des collégiens aux répétitions d'opéra (dont les costumes sont confectionnés par les élèves et étudiants de la filière Mode : à la Faïencerie de Creil.



Association des familles :

- Invitation des familles aux défilés et/ou expositions de fin d'année



Valérie DESSEROIR
DDFPT et référente de la cordée
03 44 64 75 46
Valerie.desseroir@ac-amiens.fr



Lycée Jules Uhry – Creil (60)

Comptabilité et gestion

Le lycée Jules Uhry propose un cursus complet dans le domaine de la gestion comptable. Celui-ci peut débiter dès la classe de 1^{er} jusqu'au Master 2 (Filière STMG, BTS CG/DCG, DSCG). Au travers des différentes actions, les collégiens des classes de 4^{er} et/ou de 3^{er} pourront découvrir et s'initier aux métiers de la gestion comptable.

Principales actions proposées par la Cordée :

- Présentation des filières gestion-comptable aux collégiens Creillois. Projet organisé en partenariat avec l'ordre des experts comptables et des commissaires aux comptes.
- Mise en place d'un tutorat (encadrement par 4 enseignants tuteurs, 8 tuteurs étudiants et 2 professionnels).
- Rencontre avec des professionnels
- Visite d'entreprise
- Construction d'un parcours personnel permettant d'accéder à une «excellence » choisie (poursuite d'études post-bac ou insertion professionnelle directe)



Florence SAINT-OMER
DDFPT et référente de la cordée
03 44 64 75 44
Florence.saint-omer@ac-amiens.fr



Lycée Louis Armand-Jeumont (59)

ARM'Ambitions

La cordée a pour ambition de lutter contre l'auto-censure des élèves dès le collège et leur proposer un programme d'actions les incitant à des poursuites d'études post-bac. Elle s'appuie sur des partenaires locaux (Framatome, Jeumont Electric...) afin que les élèves puissent faire le lien entre les formations proposées par le lycée, dans l'usinage notamment, et les métiers qui leur sont présentés.



Principales actions proposées par la Cordée :

- Fabrication d'un objet au sein de l'Open Lab
- Tutorat avec des étudiants
- Immersions en BTS et visite des plateaux techniques
- Mentorat en partenariat avec le Crédit Agricole
- Participation aux semaines Nucléofil et école-entreprise
- Visite de l'UPHF
- Ateliers mobilité



Volet culturel :

- Participation aux sorties théâtre



Association des familles :

- Invitation lors des portes ouvertes pour la restitution de l'objet fabriqué en Open Lab



« Open lab », un nouvel outil de travail. - Photo La Voie.



Guillaume WROBLEWSKI
Provisieur
06 75 19 53 25
guillaume.wroblewski2@ac-lille.fr



Lycée Louis Blériot – Cambrai (59)

Je bâtis mon avenir au LP Louis Blériot

La Cordée « Je bâtis mon avenir au lycée Blériot » s'inscrit dans une dynamique de liaison bac professionnel / BTS et de la liaison collège/lycée. Elle vise la découverte des filières de l'économie de la construction, de la maçonnerie, de la menuiserie et de l'énergétique, en lien direct avec le monde professionnel.

Principales actions proposées par la Cordée :

- Mise en place d'un parcours de découverte professionnelle et culturelle pour les élèves de 3^e et 3^e Prépa Métiers
- Organisation d'un parcours d'initiation à destination des élèves de 4^eme
- Organisation d'une demi-journée « avenir » avec les entreprises partenaires du lycée, à destination des élèves de 5^e des collèges encordés.
- Partenariat avec le Campus des Métiers et des Qualifications BSEI d'Arras
- Action « Paroles d'étudiants », « Paroles de lycéens » et « Paroles de collégiens » : rencontre au lycée entre collégiens, lycéens et étudiants (anciens élèves des collèges de la Cordée)
- Cours de co-intervention français/enseignement professionnel et mathématiques/sciences-physiques/enseignement professionnel par les enseignants du lycée Blériot dans les collèges de la Cordée
- Rencontres avec des professionnels et visites d'entreprises
- Organisation d'un camp de l'innovation durant la Semaine Nationale des Cordées sur la thématique : « Ma Maison de demain »



Volet culturel :

- Découverte architecturale de la ville de Cambrai et de ses environs
- Cambréscope
- Visites culturelles de 4 lieux culturels et monuments emblématiques de Cambrai, avec notre partenaire culturel (le service Architecture et Patrimoine de la Ville de Cambrai) : la Porte de Paris, le théâtre de Cambrai, le centre Eclipse et la ferme photovoltaïque de Niergnies.
- Visite de La Piscine à Roubaix
- Visite de la Villa Cavrois à Croix



Association des familles :

- Cérémonie de lancement de la Cordée le 13 octobre 2022.
- Cérémonie de clôture en juin 2023
- Journées Portes Ouvertes du lycée le samedi 23 mars 2024
- Cérémonie de clôture en juin 2024



Vincent SMET
CPE, Référent de la
cordée
03 27 72 29 00
ce.0592611t@ac-lille.fr



Lycée Louis Pasteur – Hénin-Beaumont (62)

En cordées avec Pasteur

Le lycée Pasteur d'Hénin-Beaumont propose une Cordée de la réussite déclinée en 4 thématiques : « la pratique de l'oral », « les métiers du bâtiment et des travaux publics », « le monde connecté » et « les filles dans les filières scientifiques et technologiques ».

Principales actions proposées par la Cordée :

- Soirée de lancement des Cordées avec les différents acteurs
- Visite du lycée et découverte des formations
- Ateliers et travaux pratiques au sein des laboratoires de physique/chimie du lycée
- Usage de l'Espace d'Innovation Partagé par les collégiens
- Déplacements dans des universités ou IUT
- Tutorat
- Évènement de restitution des productions des élèves en présence des familles



Volet culturel :

- Sorties culturelles
- Représentations théâtrales



Association des familles :

- Participation des élèves aux JPO du lycée en présence des familles



LYCÉE LOUIS PASTEUR
HÉNIN-BEAUMONT



Permettre à tous de construire son avenir, et trouver sa voie
en cordées avec Pasteur !



Laurent SOUALLE
Proviseur adjoint
Référénts cordées
03 21 08 86 00
ce.0620095s@ac-lille.fr



Lycée Pablo Picasso - Avion (62)

LPO Pablo Picasso? Et pourquoi pas?

La Cordée du lycée Picasso à Avion vise à faire découvrir son BTS MCO (Management Commercial et Opérationnel). Inscrite dans une logique de liaison bac pro / BTS, la Cordée se donne pour objectifs de susciter l'ambition et la poursuite d'études en déconstruisant les représentations.

Principales actions proposées par la Cordée :

- Visite de l'établissement
- Présentation de la filière BTS MCO (Management Commercial et Opérationnel) par les professeurs et les élèves
- Immersions en entreprise
- Tutorat par étudiants de BTS
- Atelier de prise de parole et de confiance en soi
- Accompagnement dans la démarche de Parcoursup
- Visites d'entreprises



Volet culturel :

- Sorties de cohésion (visite d'Arras)
- Sorties culturelles



Association des familles :

- Participation des élèves aux JPO du lycée en présence des familles



Hugues SOLE
Proviseur adjoint et référent de la cordée
03 21 67 64 24
ce.0620027t@ac-lille.fr



Lycée Paul Claudel – Laon (02)

Passeport BTS

La cordée « Passeport BTS » poursuit son projet initialement démarré en 2020, ayant pour objectif de favoriser les passerelles bac professionnel/BTS dans le cadre du déploiement de la réforme. Le but est de préparer en amont les lycéens à devenir des étudiants : posture, ambition, confiance en soi... De même, il s'agit d'affiner les représentations et la politique d'orientation et de construire un parcours solide pour prévenir le décrochage en 1^{re} année de BTS.

Principales actions proposées par la Cordée :



- Réunions entre les équipes d'enseignants des établissements partenaires
- Présentation des BTS aux élèves de Terminale et de 1^{re} Tertiaire
- Immersions dans des cours de BTS
- Projet commun entre les classes de terminale bac pro et BTS 1^{re} année
- Organisation d'un évènement de lancement à travers un Escape Game : temps de cohésion entre les élèves encordés



Volet culturel :

- Défi lecture
- Travail sur l'argumentaire
- Défi Dictée de lettres
- La spécialité cinéma au lycée



Association des familles :

- Implication des familles dans les diverses actions présentées ci-dessus
- Information sur les différentes actions du calendrier aux familles via ENT et Pronote



Monique JONGBLOET
Provisure
ce.0020032z@ac-amiens.fr



Lycée Paul Duez – Cambrai (59)

Mission : Parcours Réussite

La cordée « La comptabilité, des métiers qui comptent » se propose de faire découvrir aux collégiens et aux lycéens le BTS CG (Comptabilité Gestion) du lycée Paul Duez de Cambrai. À travers cette entrée, c'est l'ensemble des métiers de la comptabilité et de la gestion ainsi que les formations qui donnent accès à ces emplois diversifiés qui seront proposés aux établissements partenaires.



Principales actions proposées par la Cordée :

- Visites/immersions de campus
- Evènement de lancement des Cordées : réunion avec les établissements encordés, petit-déjeuner avec les professionnels
- Présentation des cursus comptables par les enseignants et étudiants
- Tutorat sous forme de soutien méthodologique et disciplinaire
- Activités d'aide à l'orientation
- Rencontres de professionnels du monde associatif ainsi que du monde de l'entreprise
- Visites d'entreprises et d'associations



Volet culturel :

- Visite de médiathèques et bibliothèques avec les collégiens afin de développer le goût de la lecture
- Visite de musées et sorties théâtre afin de développer l'ouverture culturelle



Frédéric BERNARD
Proviseur
ce.0590034S@ac-lille.fr



Lycée Pierre Mendès France – Péronne (80)

Visez l'excellence dans le transport et la logistique, faites le choix du BTS GTLA!

Region
académique
Services

La cordée « Campus TL Osez le BTS GTLA, Visez l'excellence », via le réseau du CMQ TLS, vise à accompagner les jeunes, dès la classe de 4^{ème} et notamment identifiés comme étant plus fragiles et isolés, vers un parcours qui leur permettra d'envisager la poursuite vers les études supérieures, notamment via le BTS GTLA (gestion des transports et logistique associée). Etape de choix pour une insertion professionnelle réussie dans un métier de l'encadrement du transport ou de la logistique, ce diplôme offre également aux jeunes l'opportunité de poursuivre leur formation jusqu'à l'obtention de plusieurs diplômes ou certifications de niveau MASTER sur le territoire régional. Le CMQ mobilise l'ensemble des acteurs du secteur Transport et logistique de la région Hauts-de-France : 33 structures d'enseignement et de formation (du CAP au Master), 13 organisations institutionnelles et économiques, 2 laboratoires de recherche.



Principales actions proposées par la Cordée :

- Accompagnement des élèves de la 4^e jusqu'au BTS
- Découverte des métiers et des formations du CAP au Master dans le domaine du transport et de la logistique
- Visites d'entreprises et rencontres avec des professionnels
- Visites des plateaux techniques des établissements scolaires et visites virtuelles
- Bancs d'essai
- Webinaires thématiques (femmes dans le transport)
- Tutorat par des élèves de BTS pour les collégiens et lycéens



Volet culturel :

- Musées (Louvre-Lens...)
- Découverte de la culture du bassin minier
- Découverte du paysage économique transport logistique en région Hauts-de-France



Association des familles :

- Participation à l'événement de lancement du projet
- Possibilité de participer à certaines actions de découverte des métiers du transport logistique, de participer à des rencontres avec des professionnels du secteur ou des visites d'entreprise, d'échanger avec les étudiants en formation
- Visite d'établissements, forums ou journées portes ouvertes



Daniel SZCZPANIAK
Proviseur et référent de la cordée
03 22 73 35 00 / 07 86 67 41 53
ce.0800046r@ac-amiens.fr
daniel.szczepaniak@ac-amiens.fr
Claude Marc BARALLE –
Directeur Opérationnel du CMQ TLS
Claude.baralle@ac-amiens.fr





Lycée Sévigné – Tourcoing (59)

Je construis mon avenir (1/2)

Le lycée Sévigné de Tourcoing propose une Cordée axée sur la persévérance scolaire, l'ambition et l'insertion professionnelle. Pour ce faire, elle propose de nombreuses actions de découverte des filières et des métiers à destination des collégiens et des lycéens. En parallèle, elle assure l'ouverture sociale et culturelle, la consolidation des savoirs et l'aide méthodologique nécessaires à la construction sereine d'une poursuite d'études ou d'insertion professionnelle.

Principales actions proposées par la Cordée :

- Entretiens individuels
- Ateliers de découverte des formations animés par les élèves de Sévigné
- Présentation des filières dans les établissements encordés et témoignage des anciens élèves
- Visite des lieux de formation et d'entreprises
- Atelier « Vers le Sup » pour découvrir la vie étudiante et les études supérieures
- Immersions et portes ouvertes
- Participation à des forums de l'emploi (job dating) et de la formation
- Sensibilisation à l'entrepreneuriat
- Entraînement à la mobilité internationale
- Parrainage, tables rondes avec des professionnels et organisation d'un forum des métiers annuel
- Tutorat : cours, projets communs, ateliers de méthodologie, d'aide à la recherche de stage et d'accompagnement dans le projet professionnel et à la poursuite d'études (liaison Bac-BTS)
- Tutorat d'élèves de 2nde ASSP par des élèves de Terminale ASSP
- Tutorat d'élèves de 1^{ère} et Terminale Gestion Administration et Terminale STMG par des étudiants de 1^{ère} et 2^e années BTS Gestion de la PME
- Tutorat des élèves de 1^{ère} et Terminale Métiers de la Vente par des étudiants de 1^{ère} année BTS Conseil et Commercialisation de Solutions Techniques
- Tutorat d'élèves de Terminale Sciences et Technologies de la Santé et du Social par des étudiants de 1^{ère} année BTS Économie Sociale et familiale
- Tutorat d'élèves de Terminale Métiers de la Mode et du Vêtement par des étudiants de 1^{ère} année BTS Métiers de la Mode et du Vêtement afin d'organiser le défilé de mode intergénérationnel annuel
- Création d'un forum pour présenter les filières aux élèves de 3^e Prépa-Métiers
- Travail avec plusieurs structures (associations...) : Cravate solidaire, Objectif Emploi, Article1, Proximité, BGE, Entreprendre Pour Apprendre, C'Possible, Missions Locales, Trézorium, Plaine Image...





Lycée Sévigné – Tourcoing (59)

Je construis mon avenir (2/2)



Association des familles :

- Mise en place d'un événement à destination des familles et valorisation des réalisations des élèves



Volet culturel :

- Découverte des institutions représentatives locales et européennes (Conseil Régional, Départemental, Parlement européen, Mini-Europe...)
- Projet de partenariat avec le théâtre « l'Idéal » et « la Virgule » ainsi que le « Théâtre du Nord » et « la Comédie de Béthune », Institut du Monde Arabe...
- Organisation de l'exposition sur le métissage métaphysique du masque africain traditionnel et contemporain dans le cadre du projet AFRICA 2021

Développement des compétences psycho-sociales (savoir-être et savoir-faire)

- Atelier « Codes Professionnels » pour identifier les compétences transversales, l'importance des codes verbaux et non verbaux et les valoriser dans les candidatures, les CV, la posture en entreprise et les simulations d'entretiens d'embauche ou de recherche de stage
- Ateliers « Non, mais allô, quoi ?! » et « Boost ta candidature » : sensibilisation à l'utilisation du téléphone dans la recherche de stage (répondre à un appel, appeler, messagerie professionnelle...), des candidatures en ligne et des codes qui y sont associés
- Ateliers « Pitch ton Pitch » et « Réussir ton Webentretien » : accompagnement en visio, par un professionnel ressources humaines, à la construction et la maîtrise d'un Pitch de présentation de 2 minutes
- Atelier « Coup de pouce » : préparation aux entretiens et travail sur l'estime de soi comprenant 3 étapes :
 - Conseil en image et don d'une tenue professionnelle de qualité
 - Coaching : simulation d'entretien, débrief et conseils avec des professionnels ressources humaines
 - Séance photo CV dans un studio professionnel



Magali RANDOLET
Enseignante et référente de la cordée
Magali.randolet@ac-lille.fr

Soins, services à la personne



Institut de formation aux soins infirmiers – Arras (62)

Découverte, Immersion, Partage d'expérience

L'objectif de cette cordée est de favoriser l'accès à la découverte des études et des métiers du secteur de la santé, notamment ceux pour lesquels l'IFSI dispense les enseignements conduisant à la diplomation. Le parcours se veut immersif afin de positionner les élèves dans l'environnement d'études et de travail des métiers de la santé, favorisant ainsi le partage d'expérience avec des étudiants et des professionnels de santé. La cordée accompagne la construction du projet professionnel de l'élève et l'amène à porter une réflexion sur les représentations des métiers de la santé qu'il peut avoir et la réalité des exigences et attendus de la formation et des pratiques professionnelles.



Principales actions proposées par la Cordée :

Découverte

- Forum Métiers : présentation par des professionnels de santé des différents métiers du secteur et des études, en partenariat avec les acteurs de l'orientation dans les lycées.

Immersion

- Journée d'Immersion Formation : parcours immersif en institut de formation pour découvrir les attendus et les exigences de la formation sur la partie théorique mais aussi clinique simulée (simulation en santé, simulation haute-fidélité).

Immersion

- Journée d'immersion Terrain : parcours immersif sur le terrain (en partenariat avec les établissements du GHAT) pour découvrir les lieux d'exercice des métiers, échanger avec les professionnels de terrain, et les étudiants en stage.

Partage d'expérience

- Temps de rencontre avec des étudiants dans l'objectif d'un compagnonnage. Les clés de succès de l'entrée en formation, de la réussite.

Évènement de clôture : un temps de communication / bilan du projet (actions menées, candidats accompagnés ; témoignages des acteurs).



Groupe Hospitalier
Artois-Ternois
L'EXCELLENCE POUR TOUS



Marie DEHEEGHER
Directrice des soins - référente de la cordée
03 21 21 10 64
marie.deheegher@gh-artoisternois.fr



IFSI/IFAS Lucien Flourey – CLERMONT (60)

Devenir infirmier ou aide-soignant : choisir le bon parcours

Dans la prolongation du parcours excellence initié et pour poursuivre le partenariat avec le Lycée Jules Uhry de CREIL engagé depuis de nombreuses années, et en plus cette année le lycée André Malraux de Montataire, cette cordée a pour objectif de permettre aux jeunes de découvrir les métiers de la santé (sources d'emploi et de développement professionnel), en choisissant le bon parcours de formation.

Principales actions proposées par la Cordée :

- Visite de la structure de formation IFSI/ IFAS sur une demie journée et rencontre d'étudiants / élèves Immersion en formation IDE ou AS sur une demie journée ou une journée
- Ateliers à partir des besoins de l'élève en terminale et des attendus spécifiques des formations IDE et AS (altruisme, respect ...), compétences numériques et d'écriture
- Ateliers de construction du parcours / vers un projet de formation adapté
- Ateliers méthodologiques pour réussir le début des formations infirmières et aides-soignantes TUTORAT / pairs et TUTORAT / professionnels / rencontre
- Travail sur les difficultés qui peuvent être rencontrées en première année : calcul mental, pourcentage, conversion d'unité, base de biologie cellulaire physiologie, méthodologie d'apprentissage (neurosciences)
- Action de présentation des filières ASSP et ST2S



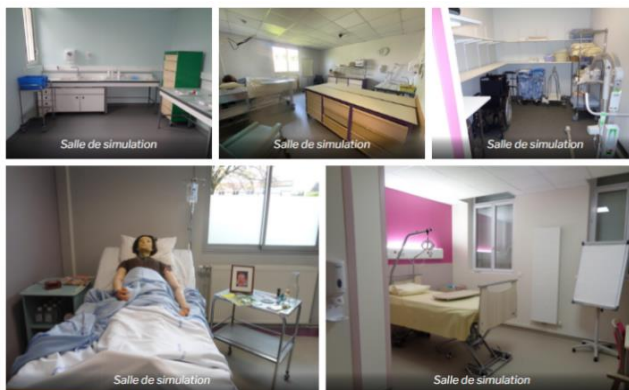
Volet culturel :

- Visite guidée du musée Henri THEILLOU sur l'histoire de la psychiatrie



Association des familles :

- Réunion d'information sur les études
- Atelier spécifique lors des portes ouvertes



Séverine POULAIN
Cadre de santé formateur
03 44 77 50 48
severine.poulain@chi-clermont.fr



Institut de formation aux soins infirmiers – Saint-Venant (62)

Je découvre, je m'oriente, je réussis

L'objectif de cette cordée santé est d'offrir un accompagnement allant de la découverte jusqu'à l'immersion en IFSI. Elle vise à développer les liens entre l'enseignement secondaire et l'enseignement supérieur afin d'aider les élèves intéressés par les métiers du soin à s'orienter, de les accompagner à l'accès aux formations ciblées et de clarifier les représentations des métiers et des formations pour éviter les ruptures et favoriser la réussite.

Il nous paraît important de travailler avec des lycéens mais aussi des collégiens afin de proposer aux élèves un accompagnement allant de la découverte jusqu'à l'immersion en Institut de Formation. Enfin cette cordée et cet esprit d'accompagnement s'effectuera sous l'égide de l'équipe pédagogique du Campus des Métiers, ce qui signifie également que les étudiants de l'Institut de Formation seront concernés également et il sera proposé ainsi un tutorat aux étudiants de première année avec un/une lycéen(ne) de première ou de terminale de telle façon que si l'élève devient un apprenant au campus, il continuera de côtoyer son/sa tuteur(trice) ».



Principales actions proposées par la Cordée :

- Journée(s) d'immersion pour les élèves encordés au lycée
- Forum des métiers avec les lycées « encordés »
- Présentation en classe auprès des élèves intéressés par les formations dispensées
- Temps d'échanges formalisés : ciné-débat, café des cordées
- Intervention préparatoire à la formation visée dans les lycées « encordés ».
- Tutorat entre les lycéens de première et/ou de terminale et les étudiants de première année. Ce tutorat est pérenne et permet ainsi une continuité et un lien fort entre parrain/marraine et filleul(e).



Association des familles :

- Accueil des familles et des élèves dans le cadre des événements tels que le ciné-débat, la journée « portes ouvertes » et le café des cordées.



Je découvre, je m'oriente, je réussis



Caroline COSTENOBLE/ Lydie ROBERT/
Manuelle ALLOO
Cadres de santé et référents de la cordée
03 21 63 73 65 / 03 61 40 01 54 / 03 21 63 66
34
lydie.robert@ghtpsy-ndpc.fr
Caroline.costenoble@ghtpsy-ndpc.fr
Manuelle.alloo@ghtpsy-ndpc.fr



Lycée De l'Yser – Wormhout (59)

S'engager dans les métiers au cœur de l'humain

La Cordée de la Réussite du Lycée Professionnel de l'Yser vise à renforcer la persévérance scolaire, l'ambition et l'insertion professionnelle.

Pour cela, elle propose de :

- Sensibiliser les élèves aux métiers du soin et de l'accompagnement et aux métiers de l'animation et du sport à travers des parcours de découverte proposés aux collégiens et de découverte du champ professionnel à destination des lycéens. Les formations proposées par le lycée restent méconnues au sein même du territoire, alors que les débouchés existent (nombreux métiers en tension).
- Développer l'ouverture sociale et culturelle par une mise en relation avec les différents publics (personnes âgées, personnes handicapées...) et des actions visant l'acquisition d'une culture « care »
- D'associer les familles avec, en particulier, un travail sur la mobilité.



Principales actions proposées par la Cordée :

- Découverte des métiers et des formations : Ateliers de découverte des métiers et formations de l'accompagnement et du soin (BCP ASSP / DEAS / BTS SP3S)
- Ateliers de découverte des métiers et des formations de l'animation et du sport (BCP AEPA / CSAG2S/ CSE2S)
- Mentorat par des étudiants et élèves
- Découverte des formations et métiers à travers 2 parcours au choix "Animation et sport" ou "Accompagnement et soin" sous forme de conférences et mini-conférences de professionnels et d'étudiants



Volet culturel :

- Rencontres avec des étudiants et lycéens
- Visite culturelle en lien avec les thématiques abordées en BTS SP3S
- Découverte de l'ouverture européenne et internationale à travers les projets Erasmus+ portés par le lycée



Association des familles :

- Accueil des parents au lycée pour une restitution des actions réalisées et travailler la mobilité
- Accueil des parents au lycée dans le cadre des Portes Ouvertes postbac



Cours de pratique professionnelle en Terminale ASSP



Patrice PERTIN
Proviseur
03 28 65 63 94
Ce.0801700n@ac-amiens.fr



Lycée Polyvalent Du Vimeu - FRIVILLE ESCARBOTIN (08)

Les clés de la réussite

NOUVELLE
CORDÉE
Soins, Services à
la personne

L'objectif de la cordée est de développer les liens entre les collèges et lycées du secteur autour des questions d'orientation et d'assurer un continuum de la 4^{ème} au BTS.

Les élèves encordés pourront ainsi découvrir les filières électrotechniques, microtechniques et sanitaire et social proposées par le lycée.



Principales actions proposées par la Cordée :

- Visite du lycée et des bancs d'essai
- Stage de réussite durant les vacances
- Témoignages et échanges avec d'anciens élèves
- Visites d'entreprises
- Oaux d'orientation



Volet culturel :

- Echanges avec le club théâtre
- Participation à un festival culturel



Association des familles :

- Intervention dans les établissements encordés pour présenter les formations



Antoine GODET
Proviseur adjoint
06 74 08 73 07
antoine.godet@ac-amiens.fr



Lycée Jan Lavezzari – Berck-sur-Mer (62)

Se former pour prendre soin les uns des autres

Le Lycée Polyvalent Jan Lavezzari propose une offre de formation allant de la seconde (Générale et Technologique ou professionnelle) au BTS. Celle-ci permet aux lycéens la construction d'un parcours ambitieux et sécurisé grâce à un accompagnement personnalisé.

En collaboration avec les établissements encordés, l'équipe pédagogique s'attache à proposer des actions qui éclairent les collégiens sur les opportunités qui s'offrent à eux : nature des formations, perspectives de métiers, contextes professionnels, rencontres avec des élèves/étudiants/professionnels, activités culturelles...

Les échanges avec la communauté éducative ont vocation, le cas échéant, à déconstruire certaines représentations et à lever les obstacles pour favoriser chez les élèves un choix d'orientation éclairé.

En partenariat avec le campus de l'Autonomie, de la Longévité et de la Santé (ALS), le lycée Jan Lavezzari de Berck-sur-Mer propose une Cordée de la réussite dont l'objectif majeur est de sensibiliser les élèves aux métiers du secteur de la santé et du social.



Principales actions proposées par la Cordée :

- Repérage parmi les lycéens des anciens collégiens encordés : participation à l'organisation et à l'accueil des nouveaux élèves, participation au dispositif de tutorat (tuteurs en classe de 1^{ère}).
- Temps d'immersion pour les élèves de 2GT vers la 1^{ère} ST2S.
- Temps d'échanges entre les 2^{nde} ASSP et 1^{ère} ASSP.
- Temps d'accueil des collégiens nouvellement encordés au sein de l'établissement.
- Participation au « salon des métiers » organisé au lycée.
- Temps convivial au restaurant d'application pour les chefs d'établissements encordés, les inspecteurs et enseignants participant à la cordée pour un bilan N-1 et présentation du projet de l'année.
- Des partenariats : IFSI/IFAS, ULCO.



Volet culturel :

- Participation au festival « Cinemondes » au cinéma de Berck.
- Représentation théâtrale sur une thématique en lien avec la vie de l'établissement (égalité filles/garçons, projet CESCE, autre projet pédagogique ou éducatif...)
- Proposition de participation à des conférences.



Association des familles :

- Informations sur les formations auprès des parents
- Invitation des parents aux événements
- Café des parents



Bruno SAUVAGE
Proviseur
Michelle GRAND
Proviseure adjointe
03 21 09 20 18
ce.0622276m@ac-lille.fr



Lycée Jean Bouin – St Quentin (02)

BTS ESF / Formations 3S (Soins, sanitaire et social)

Le projet repose sur la mise en œuvre d'une collaboration entre deux classes de niveaux différents (BTS/BCP) sous la forme d'un tutorat : 1 élève BTS ESF tutorant 1 élève de BCP ASSP. Il est supervisé par l'enseignant responsable des deux sections.

Les objectifs principaux de la Cordée sont :

Développer le bien être des élèves tout au long de leur formation en leur permettant de se référer à une personne ressource proche de leurs besoins et de leurs attentes ;

Mettre en lumière les passerelles bac professionnel ASSP / BTS ESF dans le cadre du déploiement de la réforme du lycée professionnel ;

Favoriser la réussite des élèves de BTS ESF en leur permettant de mettre en application, dans des situations concrètes et réelles, des techniques d'accompagnement individuel et collectif comme le spécifie leur référentiel de formation ;

Préparer les lycéens à devenir des étudiants : posture, ambition, confiance en soi... ;

Affiner les représentations et la politique d'orientation et construire un parcours solide pour prévenir le décrochage en première année de BTS ESF.

Le partenariat repose sur les liens entre les équipes avec des interventions de professionnels de différents secteurs.



Principales actions proposées par la Cordée :

- Journée de bilan intermédiaire sur la recherche active de PFMP et les vœux d'orientation professionnelle ;
- Entretien individuel par période (toutes les 6 semaines) ;
- Journée spécifique dédiée à l'orientation de la 3^e à post bac lors des portes ouvertes ;
- Participation et/ou d'organisation d'un forum des métiers du sanitaire et du social à l'attention de tous les élèves ;
- Journée de clôture spéciale : Défis par binôme tutoré-tutorant - Olympiades de la réussite.



Volet culturel :

- Sortie à la Cité des Sciences et au musée de la Shoah entre élèves BCP et BTS.



Association des familles :

- Présentation de la cordée et de différentes actions aux familles via l'ENT.



Delphine LECLERCQ
Provisseure adjointe
ce.0022042j@ac-amiens.fr
Delphine.leclercq@ac-amiens.fr



Lycée Jean Monnet – La Fère (02)

Prendre soin de soi et des autres pour mieux réussir

En partenariat avec des établissements du second degré du secteur, le lycée met en commun un programme d'actions destiné à travailler le parcours d'orientation et de réussite du collégien et du lycéen. La cordée permet un amendement de son parcours avenir pour une orientation réussie mais aussi acquisition de la posture lycéenne, voire professionnelle dans l'acquisition des compétences transversales en lien avec les acquis méthodologiques et l'autonomie. La réussite est indissociable de la connaissance de soi et du bien-être, aussi avons-nous pour objectif de travailler le parcours d'orientation comme un accomplissement de soi et de la projection de soi. Identifiée comme frein des axonais, la mobilité est un des objectifs visés, associée à l'ambition. Adhérents de deux campus des métiers, riches de nombreux partenariats professionnels, nous visons un partage d'expériences et de réseaux au profit du parcours de réussite des élèves, qu'ils soient collégiens ou lycéens. Intégrés à un réseau de LP Jean Monnet animé par Jean-Marc LIEBERHERR, petit-fils de ce constructeur de l'Europe au moment même des élections européennes, nous saisissons l'opportunité de contribuer au parcours citoyen des apprenants et à la construction de la citoyenneté européenne des scolaires.

Principales actions proposées par la Cordée :

- Visite de l'établissement
- Participation à des modules « Découverte des métiers » et des filières de formation de nos élèves
- Contribution à l'acquisition de l'autonomie et de compétences transversales en lien avec les acquis méthodologiques
- Interventions dans les classes partenaires de première et/ou terminale par nos étudiantes pour une présentation de notre BTS MECP
- Amendement du « Parcours Citoyen » en appui sur le réseau des lycées professionnels Jean Monnet
- Rencontres d'ouverture et de bilan entre la tête de cordée et les établissements encordés.
- Accueil en bancs d'essai pour une découverte des filières et la préparation de son projet d'orientation
- Accueil à l'internat et participation au volet animation de la vie scolaire
- Amendement du « Parcours Avenir » du collégien et du lycéen

Volet culturel :

- Visite des locaux des partenaires

Association des familles :

- JPO organisées en début d'année civile avec accueil des familles et entretiens organisés chaque fois que de besoin ; sondage qualité à l'œuvre depuis 3 ans
- Les familles seront associées aux actions menées dans le cadre des Cordées lors de leur accueil à nos Portes Ouvertes et lors de rencontres dans le cadre de forums organisés dans les établissements partenaires
- Information des familles des entrants via le site du lycée totalement refondu et ergonomique.



Amélie DUEZ
Professeure d'esthétique et référente de la
cordée
03 23 56 69 00
amelie.duez1@ac-amiens.fr





Lycée Professionnel Joliot Curie – Oignies (62)

Mon parcours avenir en santé social (1/2)

Cette Cordée de liaison lycée/BTS est née de l'idée de donner une cohérence d'ensemble à ces dispositifs en valorisant la voie professionnelle et en encourageant la poursuite d'études.

Les objectifs principaux de la Cordée sont :

- Démocratiser l'accès à la filière ASSP et au BTS ESF
- Favoriser la mixité de genre dans le champ ASSP
- Renforcer la liaison collège / LP et SEGPA / LP avec les collèges grands pourvoyeurs d'élèves au lycée.

Principales actions proposées par la Cordée :

- **Actions de communication et d'information à destination des familles**, des élèves et des professeurs de collège : mini stages, JPO, réunions, forums, élèves ambassadeurs ;
- **Actions d'ouverture culturelle et de découverte du champ professionnel** : inclusion des collégiens encordés dans les projets de filière intra-muros et en entreprise, partages d'expérience, mentorat, accompagnement à la recherche de stages ;
- **Actions visant le développement des compétences méthodologiques et de l'aisance à l'oral** : à moyen terme, par la mise en place du tutorat et de temps de travail sur l'oral, en lien avec l'oral du DNB (délivrance d'outils méthodologiques pour l'oral, intervention de jurys lycées à l'oral)



Modalités d'organisation :

- Temps de travail entre les RIPREE, les référents « cordées », le coordonnateur BTS et le DDF
- Collaboration pédagogique entre les enseignants de la filière ASSP et les professeurs de collège / PP sur 1 ou 2 temps forts dans l'année.

Calendrier prévisionnel :

- Septembre 2023 : temps d'informations aux familles sur la cordée ;
- Septembre à novembre : temps de travail sur la préparation d'un premier temps fort et accompagnement à la recherche de stage ;
- Novembre à décembre : 1er temps fort sur projet de filière et restitution ;
- Janvier Semaine des Cordées : accueil des élèves et de leurs familles en mini stages dans la filière ;
- Janvier à Mars : temps d'information des PP de 3ème sur la filière ;
- Mars/avril : 2ème temps fort : projet culturel commun ;
- Mai : temps d'information et d'échange avec les familles pour les choix d'orientation et les parcours possibles (selon calendrier des collèges) ;
- Juin : bilan et point d'étape.



Irène JOLIOT-CURIE

LYCÉE PROFESSIONNEL



Florence HAUTECOEUR
Proviseure adjointe
03 21 08 64 80
ce.0620150b@ac-lille.fr



Lycée Professionnel Joliot Curie – Oignies (62)

Mon parcours avenir en santé social (2/2)



Volet culturel :

- Sorties pédagogiques communes en lien avec les parcours au collège (santé, citoyen, avenir et éducation artistique et culturelle) et les référentiels du BAC PRO.
- Sensibilisation aux actions culturelles mises en place au lycée : ex avec le club BD.

Ces temps pédagogiques ont pour vocation de permettre le développement de la compétence d'aisance à l'oral (source d'inégalités fortes et discriminantes), exploitée notamment au travers de la soutenance orale du DNB



Association des familles :

- Construction d'un lien privilégié : communication fréquente, délivrance d'informations dans les collèges, invitation au lycée, mobilisation du coordonnateur du BTS ;
- Temps d'information ciblés dans l'année scolaire : réunion parents de rentrée, réunions post conseil de classe ;
- Diffusion de documentation sur la cordée : sites établissements, ENT, site hébergeur, plaquettes ;
- Diffusion d'informations relatives aux temps forts de la cordée ;
- Accompagnement spécifique lors des Journées portes ouvertes, rallye des collégiens.




Irène JOLIOT-CURIE

LYCÉE PROFESSIONNEL



Florence HAUTECOEUR
Provisoire adjointe
03 21 08 64 80
ce.0620150b@ac-lille.fr



Lycée Valentine Labbé – La Madeleine (59)

Aider, soigner, analyser, c'est mon projet

Le lycée Valentine Labbé propose une cordée ayant pour objectif de présenter les métiers de la santé, du social, de la biotechnologie et de l'accompagnement à domicile. La Cordée « Aider, soigner, analyser, C'est mon projet » s'appuie sur les actions commencées en 2023-2024 (présentation des métiers de la santé, du social et de l'accompagnement à domicile, ateliers d'immersion pour la découverte des biotechnologies, forum) et sur les besoins et les souhaits de chaque établissement encordé.



Principales actions proposées par la Cordée :

- Ateliers d'immersion pour la découverte des biotechnologies (filière STL)
- Ateliers d'immersion pour la découverte des métiers de la santé (formations en IFSI-IFAS et IFAP)
- Ateliers d'immersion pour la découverte des formations du soin et services à la personne (filière ASSP)
- Ateliers d'immersion pour la découverte des formations de l'animation (filière AEPA et CAP petite enfance)
- Visite du lycée et immersion des élèves
- Forum de l'orientation
- Témoignages des étudiants sur leur parcours
- Festival du film social
- Événements : réunion de démarrage et réunions de bilan



Volet culturel :

- Participation des collégiens aux « ErasmusDays »
- Festival du film social



Association des familles :

- Invitation aux différentes actions, conférences sur les métiers de la santé de demain

<https://lycee-valentine-labbe.fr/wordpress/lycee-valentine-labbe/cordees-de-la-reussite/>



A la découverte des Biotechnologies



Jeu Time's Up Métiers :
On joue et on découvre



Arezki AIT-GHERBI
Proviseur adjoint et référent Cordées
03 20 63 02 63
arezki.ait-gherbi@ac-lille.fr

INDEX

Arts et médias

- [École supérieure d'art du NPDC Dunkerque-Tourcoing – Tourcoing \(59\)](#) p. 5

Voisins, voisines

- [Ecole supérieur d'arts appliqués textiles \(ESAAT\) – Roubaix \(59\)](#) p. 6

A la découverte des métiers des arts appliqués et du design

- [Ecole Supérieure de Journalisme – Lille \(59\)](#) p. 7

Découvrir le journalisme (Cordée de Région Académique)

- [Le Fresnoy – Tourcoing \(59\)](#) p. 8

Parcours artistiques et métiers de la culture et de l'audiovisuel (Cordée de Région Académique)

- [Lycée Henri Martin – Saint-Quentin \(02\)](#) p. 9

Métiers du 8^{ème} art (Cordée de Région Académique)

Construction

- [Lycée Edouard Branly – Boulogne-sur-Mer \(62\) - STS](#) p. 11

Le Bâtiment, les Travaux Publics et l'Industrie : des Voies d'Avenir

- [Lycée Jean Prouvé– Lomme \(59\) - STS](#) p. 12

Avec les formations du génie civil et de la construction, relevons le défi ambitieux des futurs emplois dans les HDF

- [Lycée Le corbusier – Soissons \(02\) - STS](#) p. 13

Mon avenir, mes ambitions, ma réussite (Nouvelle cordée)

Découverte de la vie universitaire

- [Université d'Artois – Arras \(62\)](#) p. 15

L'Université d'Artois, pourquoi pas moi ?

- [Université de Lille – Lille \(59\)](#) p. 17

Parcours de réussite

- [ULCO – Dunkerque \(59\)](#) p. 19

Oser l'Université – Littoral Côte d'Opale

- [Université Polytechnique Hauts-de-France – Valenciennes \(59\)](#) p. 20

CLAED – Collégiens, lycéens aujourd'hui, étudiants demain

INDEX

Droit et sciences humaines

- [École Nationale de la Protection Judiciaire de la Jeunesse – Roubaix \(59\)](#) p. 22
La cordée des métiers du droit, de l'éducation et de la justice des mineurs en particulier
- [Institut régional d'administration – Lille \(59\)](#) p. 23
Cordée de service public, IRA de Lille
- [IEP – Lille \(59\)](#) p. 25
Programme d'études intégrées (Cordée de Région Académique)
- [Université Picardie Jules Verne – Amiens \(80\)](#) p. 26
L'Université j'irai ! Filières Etudier à l'IUT de Laon ET Le sens des lettres en Picardie
- [Lycée Albert Chatelet - Douai \(59\)- CPGE](#) p. 27
Mare Nostrum
- [Lycée Gambetta-Carnot – Arras \(62\) - CPGE](#) p. 28
S'épanouir et réussir en CPGE à Gambetta-Carnot (Nouvelle cordée)
- [Lycée Henri Martin Saint-Quentin \(02\) - CPGE](#) p. 29
Arts et humanités : tout est possible !
- [Lycée Louis Thuillier – Amiens \(80\) - CPGE](#) p. 30
La prépa, une ambition à ma portée
- [Lycée Mariette – Boulogne-sur-Mer \(62\) - CPGE](#) p. 31
Accompagner vers des parcours éducatifs ambitieux et insérant
- [Lycée Watteau – Valenciennes \(59\) - STS et CPGE](#) p. 32
Sur les chemins du supérieur

Enseignement

- [INSPE – Lille \(59\)](#) p. 34
Métiers de l'enseignement
- [Lycée Jean Bart/ULCO – Dunkerque \(59\) \(3PE\)](#) p. 36
Ouvrir l'horizon des possibles

INDEX

Hôtellerie, restauration, tourisme

- [Lycée Charles de Gaulle – Compiègne \(60\) - STS](#) p. 38

Food and travel ambition

- [Lycée Jessé de Forest – Avesnes-sur-Helpe \(59\) - STS](#) p. 39

Mobilité et Ambition

Industrie

- [Lycée André Malraux - Béthune \(62\) - STS](#) p. 41

Esprit Indus

- [Lycée Auguste Béhal – Lens \(62\) - STS](#) p. 42

Gravir ensemble vers l'avenir

- [Lycée Beaupré – Haubourdin \(59\) - STS](#) p. 43

Ose les métiers de l'industrie du futur !

- [Lycée Delambre – Amiens \(80\) - STS](#) p. 44

Découverte des BTS du lycée Delambre

- [Lycée Du Noordover – Grande-Synthe \(59\) - STS](#) p. 45

Accroche un diplôme à ta vie

- [Lycée Elisa Lemonnier– Douai \(59\)- STS](#) p. 46

Les cordées d'Elisa Lemonnier

- [Lycée Frédéric et Irène Joliot Curie – Hirson \(02\) - STS](#) p. 47

Aux premières loges pour réussir en voie professionnelle

- [Lycée Jean Bart – Dunkerque \(59\) - CPGE](#) p. 48

Structures portuaires

- [Lycée Jean Macé– Chauny \(02\) - STS](#) p. 49

Cordée de l'Industrie

Santé

- [Université de Lille \(59\)](#) p. 51

CORTEX-santé ULille (Cordée et Tutorat d'Excellence vers les études de santé à L'Université de Lille)

- [Université Picardie Jules Verne – Amiens \(80\)](#) p. 53

L'Université j'irai ! Filière santé, filière d'excellence

INDEX

Sciences, technologie, ingénierie

- [IUT d'Amiens - Amiens \(80\)](#) p. 55
- Réussir son parcours en IUT (Nouvelle cordée)*
- [IUT de Béthune – Béthune \(62\)](#) p. 56
- Objectif BUT*
- [IUT de Lens – Lens \(62\)](#) p. 57
- L'IUT, j'en suis capable*
- [IUT de Lille, département GMP – Lille Villeneuve d'Ascq \(59\)](#) p. 58
- La cordée Course en cours (Cordée de Région Académique)*
- [IUT de Valenciennes – Valenciennes \(59\)](#) p. 59
- Avec l'IUT, fixe-toi un BUT*
- [Centrale Lille Institut – Lille \(59\)](#) p. 61
- Une grande école, PourQuoi Pas Moi ?*
- [ESCOM Chimie – Compiègne \(60\)](#) p. 62
- Passeport lycéen-étudiant : une grande école, pourquoi pas moi ?*
- [ENSAM– Lille \(59\)](#) p. 63
- Elevez vos ambitions, forgez le futur : études supérieures pour l'industrie 4.0*
- [IMT Nord Europe - Douai \(59\)](#) p. 64
- PQPM Une grande école, pourquoi pas moi ?*
- [Institut National des Sciences Appliquées HDF – Valenciennes \(59\)](#) p. 65
- INSA, je veux, je peux (Cordée de Région Académique)*
- [Rubika – Valenciennes \(59\)](#) p. 66
- Ouvrir le champ des possibles*
- [UniLaSalle – Beauvais \(60\) et Amiens \(80\)](#) p. 67
- Passeport vers l'enseignement supérieur*
- [Lycée Albert Chatelet - Douai \(59\) - CPGE](#) p. 68
- Les sciences, c'est simple (Nouvelle cordée)*
- [Lycée Alfred Kastler – Denain \(59\) – STS et CPGE](#) p. 69
- L'ambition de l'excellence*
- [Lycée Biotech Du Nord – Douai \(59\) - STS](#) p. 70
- En route vers le vivant*

INDEX

- [Lycée Blaise Pascal - Longuenesse \(62\)](#)- STS p. 71
- La Cordée de Blaise Pascal*
- [Lycée César Baggio – Lille \(59\)](#) - STS et CPGE p. 72
- Les études supérieures BTS et CPGE à la portée du plus grand nombre*
- [Lycée Colbert - Tourcoing \(59\)](#) - CPGE p. 73
- Croire en moi : ambition et réussite en CPGE scientifique*
- [Lycée Condorcet – Saint-Quentin \(02\)](#) - STS p. 74
- 16^{ème} Cordée de la réussite*
- [Lycée De l'Europe – Dunkerque \(59\)](#) - STS et CPGE p. 75
- Sciences, Ingénierie et Technologie*
- [Lycée Du Hainaut – Valenciennes \(59\)](#) - CPGE p. 76
- La voie technologique au lycée du Hainaut, une voie d'excellence*
- [Lycée Gustave Eiffel – Armentières \(59\)](#) - CPGE p. 77
- Collégiens, lycéens, ingénieurs de demain*
- [Lycée Guy Mollet – Arras \(62\)](#) - CPGE p. 78
- Continuité et mixité du collège au lycée*
- [Lycée La Salle– Lille \(59\)](#) - CPGE p. 80
- CPGE du lycée La Salle*
- [Lycée Léonard de Vinci - Calais \(62\)](#) - STS p. 81
- Da Vinci Robot'X*
- [Lycée Pierre d'Ailly – Compiègne \(60\)](#) - CPGE p. 82
- Une filière d'excellence, pourquoi pas moi ?*
- [Lycée Pierre de la Ramée – Saint-Quentin \(02\)](#) - CPGE p. 83
- Les métiers de la physique et la chimie, pourquoi pas ?*
- [Lycée Pierre Forest – Maubeuge \(59\)](#) - STS p. 84
- Je file vers le BTS*
- [Lycée Pierre Méchain – Laon \(02\)](#) - STS p. 85
- Orientation Secteur de Laon*
- [Lycée Roberval – Breuil-Le-Vert \(60\)](#) - STS p. 86
- La famille des métiers des transitions numériques et énergétiques: un parcours de réussite en LP*
- [Lycée Robespierre – Arras \(62\)](#) - CPGE p. 88
- Pour choisir une CPGE scientifique*

INDEX

Services

- [EDHEC Business School – Roubaix \(59\)](#) p. 90
La Cordée de l'EDHEC : Objectif Réussite
- [ESC – Amiens \(80\)](#) p. 91
Ecole supérieure de commerce d'Amiens
- [IÉSEG School of Management – Lille \(59\)](#) p. 92
Préparer demain, c'est aujourd'hui
- [Université Picardie Jules Verne – Amiens \(80\)](#) p. 93
L'Université j'irai ! Filière Economie et éducation financière
- [Lycée André Lurçat – Maubeuge \(59\) - STS](#) p. 94
La réussite pour tous
- [Lycée André Malraux – Montataire \(60\) - STS](#) p. 95
Construis et réussis ton projet d'orientation
- [Lycée Charles de Gaulle – Compiègne \(60\) - STS](#) p. 96
Why MCO ? Les managers de demain
- [Lycée Chatelet – Saint-Pol-sur-Ternoise \(62\) - STS](#) p. 97
Sup'esprit B.T.S Tertiaire
- [Lycée Condorcet – Lens \(62\) - STS](#) p. 98
Du lycée professionnel vers le BTS
- [Lycée Edouard Branly – Amiens \(80\)](#) p. 99
Ambition en cordée
- [Lycée Eugène Woillez – Montreuil-sur-Mer \(62\) - STS](#) p. 100
Osons l'ambition!
- [Lycée Henri Wallon – Valenciennes \(59\) - CPGE](#) p. 101
Ambition prépas
- [Lycée Henri Wallon – Valenciennes \(59\) - STS](#) p. 102
PASS'R(éussite)EL(èves)S(upérieur)
- [Lycée Jean-Baptiste Corot – Douai \(59\) - STS](#) p. 103
Un BTS, j'en suis capable !
- [Lycée Jean Calvin – Noyon \(60\) - CPGE](#) p. 104
ECGCalvinNoyon

INDEX

- [Lycée Jules Uhry – Creil \(60\) - STS](#) p. 105
Conception et commercialisation de prêt-à-porter
 - [Lycée Jules Uhry – Creil \(60\) - STS](#) p. 106
Comptabilité et gestion
 - [Lycée Louis Armand – Jeumont \(59\) - STS](#) p. 107
ARM'Ambitions (Nouvelle cordée)
 - [Lycée Louis Blériot – Cambrai \(59\) - STS](#) p. 108
Je bâtis mon avenir au LP Lycée Blériot
 - [Lycée Louis Pasteur – Hénin-Beaumont \(62\) - STS](#) p. 109
En cordées avec Pasteur
 - [Lycée Pablo Picasso - Avion \(62\) - STS](#) p. 110
LPO Pablo Picasso? Et pourquoi pas?
 - [Lycée Paul Claudel – Laon \(02\) - STS](#) p. 111
Passeport BT3
 - [Lycée Paul Duez – Cambrai \(59\) - STS](#) p. 112
Mission : Parcours Réussite
 - [Lycée Pierre Mendès France – Péronne \(80\) - STS](#) p. 113
Osez le BTS GLA, Visez l'excellence! (Cordée de Région Académique)
 - [Lycée Sévigné – Tourcoing \(59\) - STS](#) p. 114
Je construis mon avenir
- Soins, services à la personne**
- [Institut de formation aux soins infirmiers – Arras \(62\)](#) p. 117
Découverte, Immersion, Partage d'expérience
 - [IFSI/IFAS Lucien Flourey – Clermont \(60\)](#) p. 118
Devenir infirmier ou aide soignant : choisir le bon parcours
 - [Institut de formation aux soins infirmiers – Saint-Venant \(59\)](#) p. 119
Les cordées de la santé : je découvre, je m'oriente, je réussis
 - [Lycée De l'Yser – Wormhout \(59\) - STS](#) p. 120
S'engager dans les métiers au cœur de l'humain
 - [Lycée Polyvalent Du Vimeu – Friville Escarbotin \(80\) - STS](#) p. 121
Les clés de la réussite (Nouvelle cordée)

INDEX

- [Lycée Jan Lavezzari – Berck-sur-Mer \(62\) - STS](#) p. 122
Se former pour prendre soin les uns des autres
- [Lycée Jean Bouin – Saint-Quentin \(02\) - STS](#) p. 123
Tutorat BTS/3S, soins, sanitaire et social
- [Lycée Jean Monnet – La Fère \(02\) - STS](#) p. 124
Prendre soin de soi et des autres pour mieux réussir (Nouvelle cordée)
- [Lycée Joliot Curie – Oignies \(62\) - STS](#) p. 125
Mon parcours avenir en santé social
- [Lycée Valentine Labbé – La Madeleine \(59\) - STS](#) p. 127
Aider, soigner, analyser, c'est mon projet

David Dubar
Chef du pôle orientation

Fanny Azria
Référente PAF et coordinatrice du
dispositif des cordées de la réussite

Julien Delvaux
Chargé de mission Parcoursup et
cordées de la réussite

DRAIO

**Délégation de Région Académique à
l'Information et à l'Orientation**

Pôle Orientation

Contact :



03 20 15 66 42 / 03 22 82 39 21



cordees@region-academie-hdf.fr

Plus d'informations sur les cordées :



Académie d'Amiens



Académie de Lille