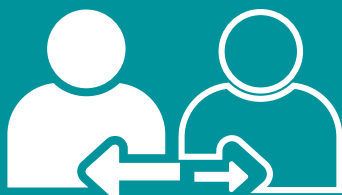


## Conseillers RH de proximité



« Un espace d'écoute,  
d'information et de  
conseil, dans un cadre  
neutre et strictement  
confidentiel »

Accompagnement  
individuel et information  
des personnels

Écoute, conseils,  
prévention

Appui aux encadrants



Le conseiller RH de proximité  
est l'interlocuteur privilégié de tous les agents



### Écoute, conseils, prévention

- **Soutien** aux personnels en difficulté (atteinte à leur image ou intégrité, violence verbale et physique, harcèlement, souffrance au travail, etc.)

En lien avec les dispositifs  
d'aide

Collaboration avec les  
services académiques

### Appui aux encadrants

- **Appui RH** pour la gestion managériale (situations sensibles, accompagnement, prévention, etc.)

### Accompagnement individuel et information des personnels

- **Prévention et résolution** de situations conflictuelles
- **Accompagnement** des agents dans leurs projets de mobilité, de formation et de carrière
- **Information** des personnels sur les règles RH

En relation avec le  
conseiller mobilité  
carrière

PLUS D'INFORMATION



PRENDRE UN RDV



Des femmes et  
des hommes qui  
*changent la vie*  
pour toute la vie

Aisne : **Cécile HURIER**  
03 23 26 26 14  
conseiller-rh02@ac-amiens.fr

OISE : **Chloé DOYE**  
03 44 06 45 52  
conseiller-rh60@ac-amiens.fr

SOMME : **Delphine DAMENEZ**  
03 22 71 25 29  
conseiller-rh80@ac-amiens.fr