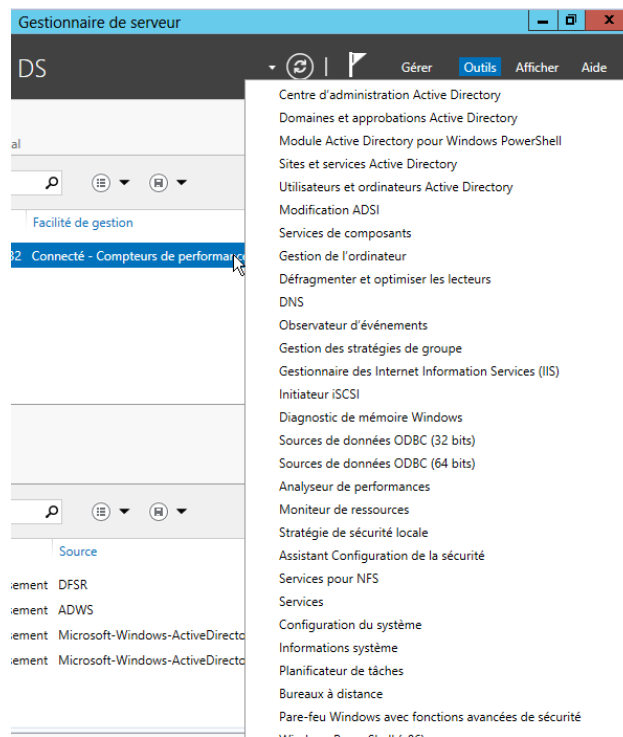


Spécial Windows 7

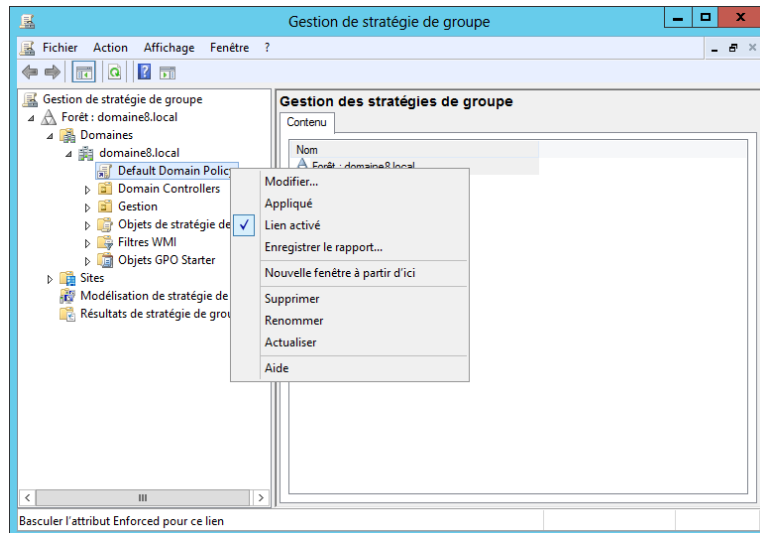
Désactiver LUA via GPO

A) Sous Windows Serveur 2012:

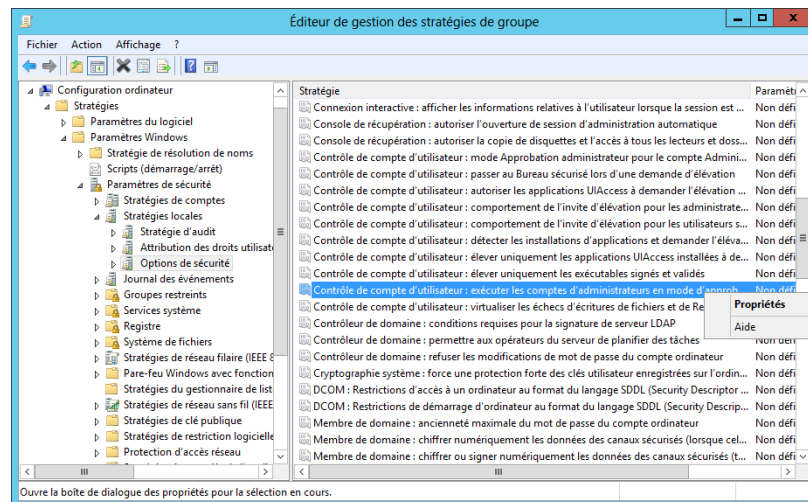
- I) Application des paramètres à la stratégie **Default Domain Policy**
 - Lancer le **Gestionnaire de serveur**, Cliquez sur le menu **Outils** et sélectionnez **Gestion des stratégies de groupe**



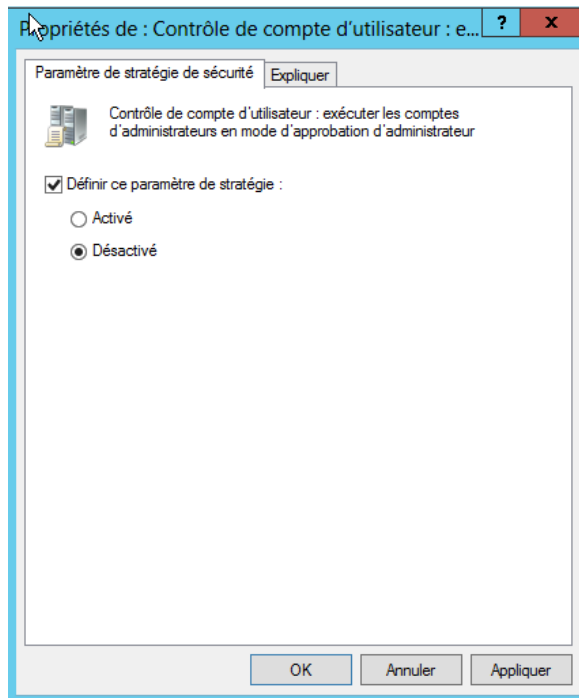
- A travers du menu contextuel de **Defaut Domain Policy**, sélectionnez **Modifier...**
- (Valable également pour Windows Serveur 2008)



- Sélectionnez les propriétés du paramètre de stratégie **Contrôle de compte d'utilisateur : exécuter les comptes en mode d'approbation d'administrateur**



- Cochez **Définir ce paramètre de stratégie** et **Désactivé**

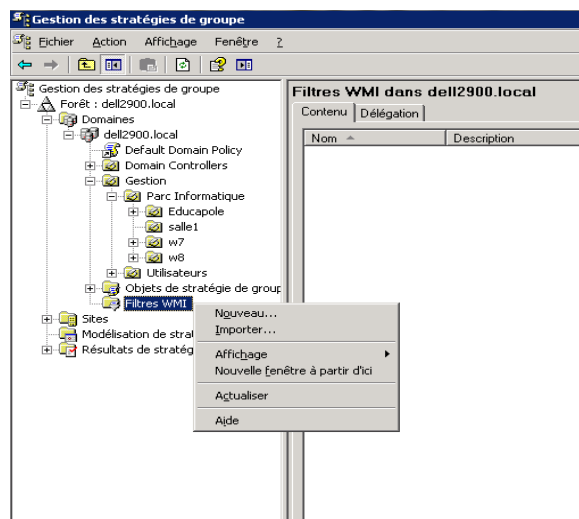


- Appliquez et fermer l'éditeur de gestion des stratégies de groupe.

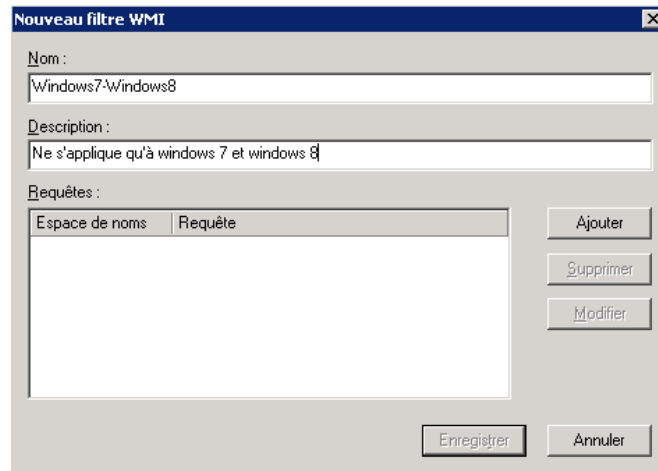
B) Sous Windows Serveur 2003 :

1) Créer un filtre WMI

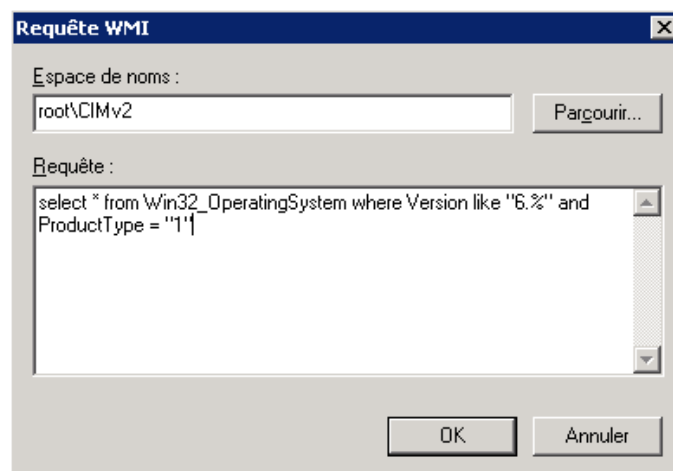
- Lancer l'outil **gpmc.msc**
- Sous Filtres **WMI**, Clic Droit > **Nouveau...**



- Entrez le nom du filtre **Windows7-Windows8** et la description **Ne s'applique qu'à Windows 7 et Windows 8** et cliquez sur **Ajouter**

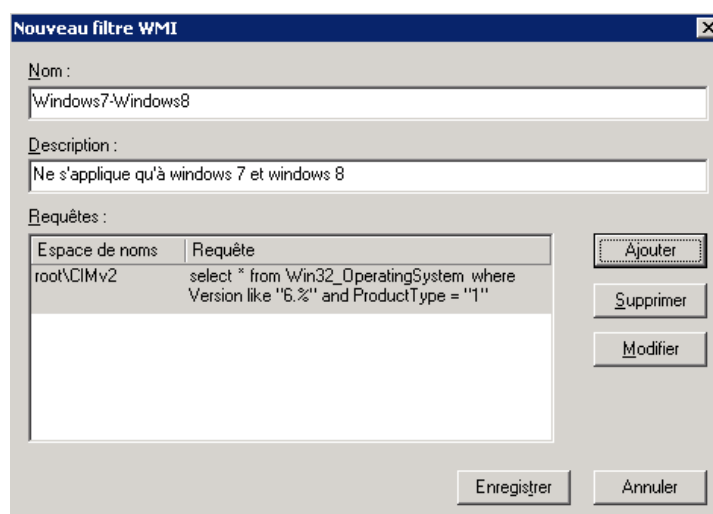


- Saisir la requête suivante :
select * from Win32_OperatingSystem where Version like "6.%" and ProductType = "1"



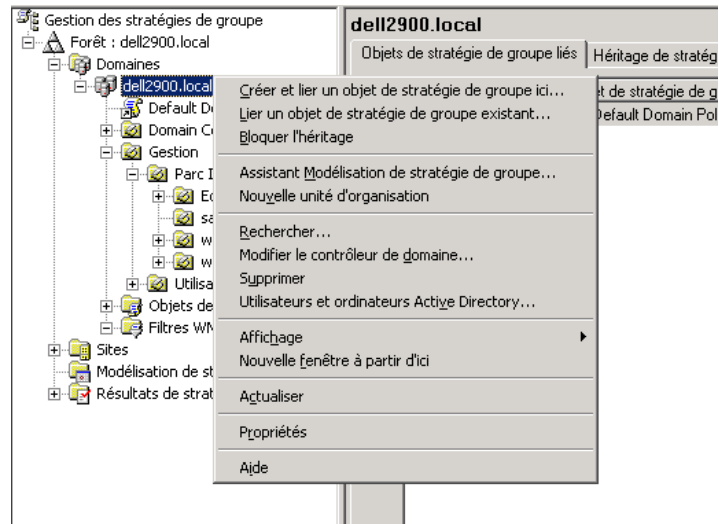
Cliquez sur **OK**

- Cliquez sur **Enregistrer**

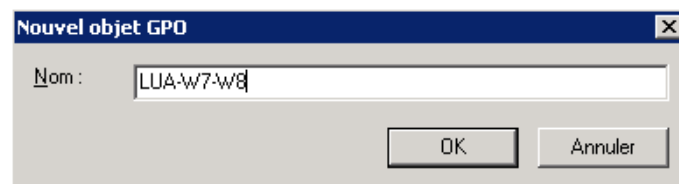


II) Créer la stratégie

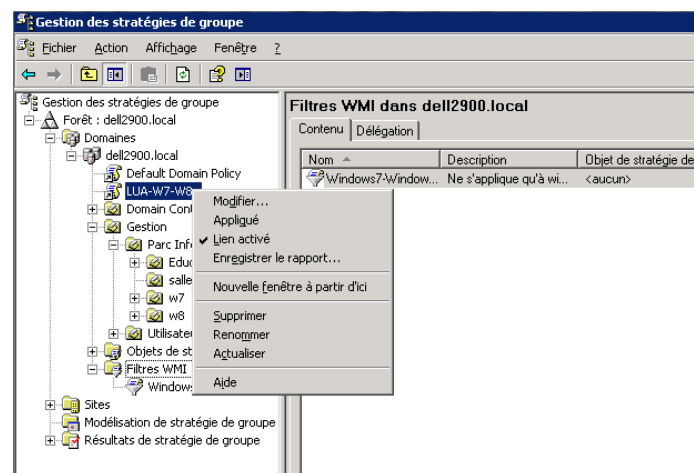
- Sous le nom du domaine, via le menu contextuel, sélectionnez **Créer et lier un objet de stratégie de groupe ici...**



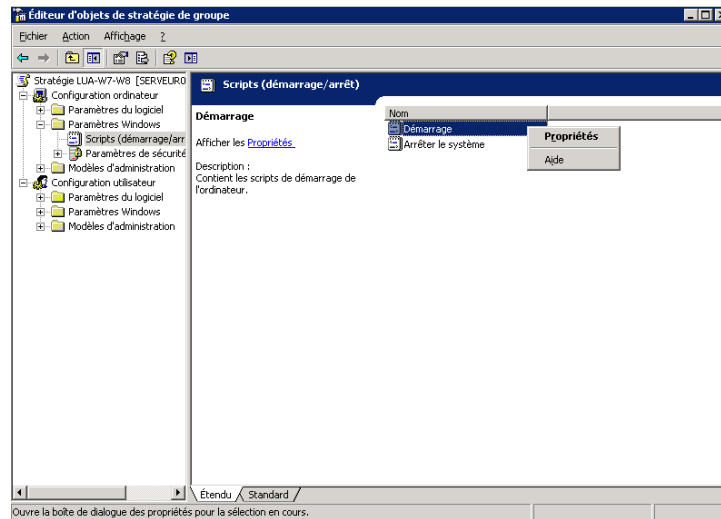
- Donnez le nom **LUA-W7-W8** à la stratégie



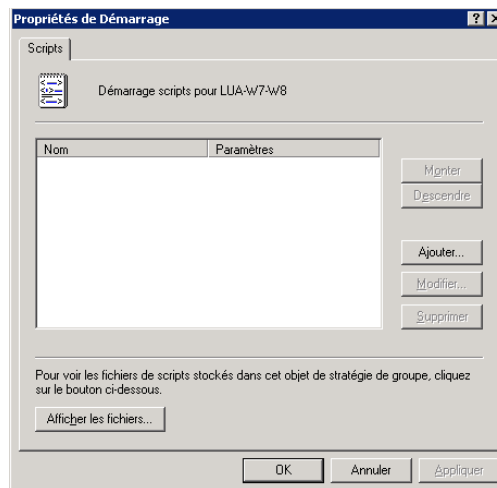
- Cliquez droit sur **LUA-W7-W8** et sur **Modifier...**



- Dans la rubrique **Configuration ordinateur**, descendre dans **Paramètres Windows > Scripts** et accédez aux propriétés de **Démarrage**.



- Cliquez sur **Ajouter**



- Ajoutez les paramètres du script

Nom du scripts :

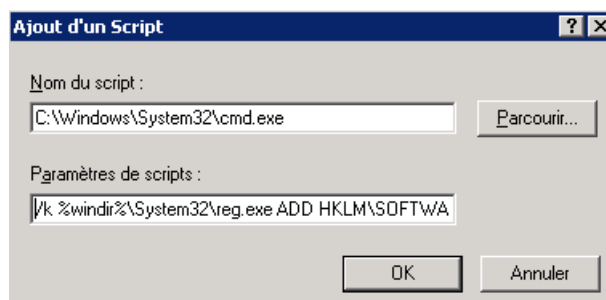
C:\Windows\System32\cmd.exe

Paramètres de scripts :

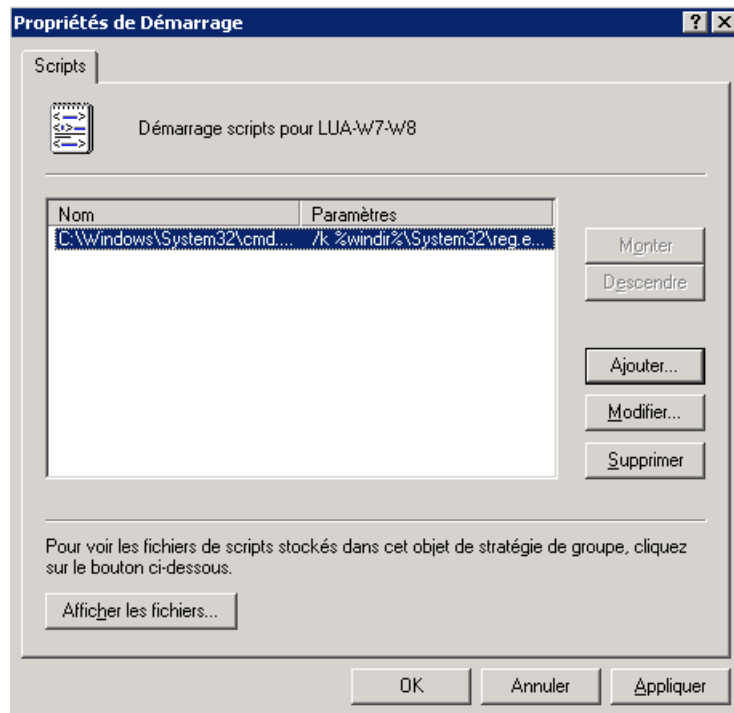
/k %windir%\System32\reg.exe ADD

HKLM\SOFTWARE\Microsoft\Windows\CurrentVersion\Policies\System /v EnableLUA

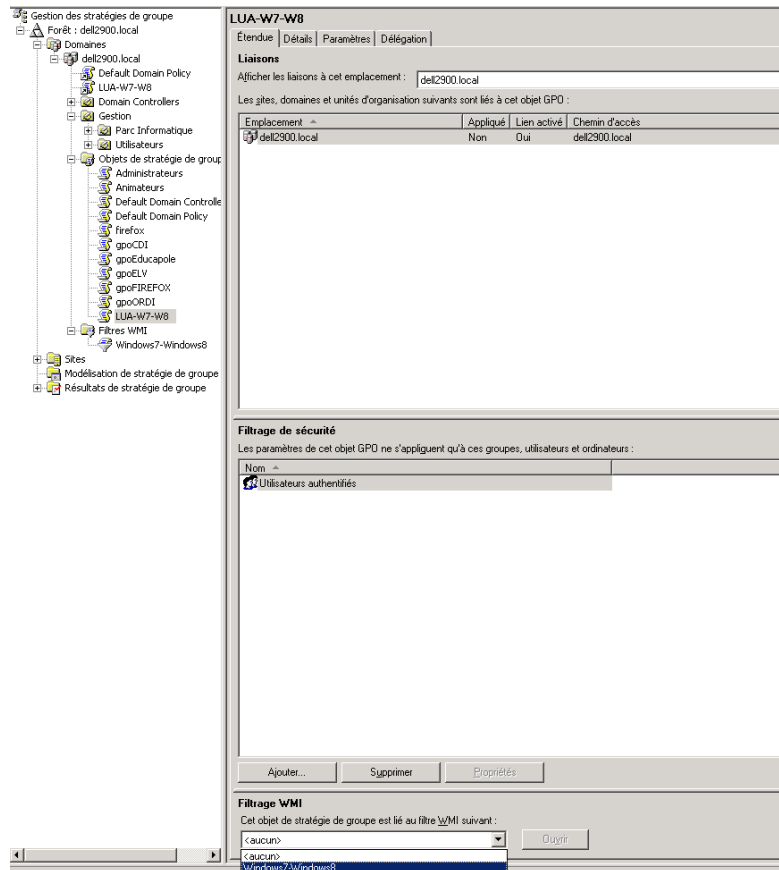
/t REG_DWORD /d 0 /f



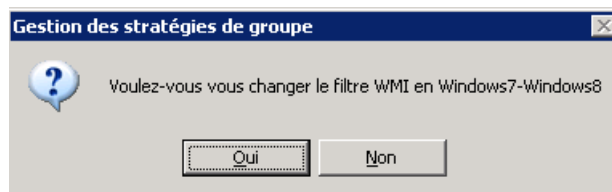
- Appliquez et fermez l'éditeur d'objets de stratégie de groupe



- Sélectionnez l'objet de stratégie **LUA-W7-W8** ensuite dans la partie Filtrage WMI, sélectionnez le filtre **Windows7-windows8** afin de créer le lien entre l'objet de stratégie et le filtre.



- Sélectionner **Oui**

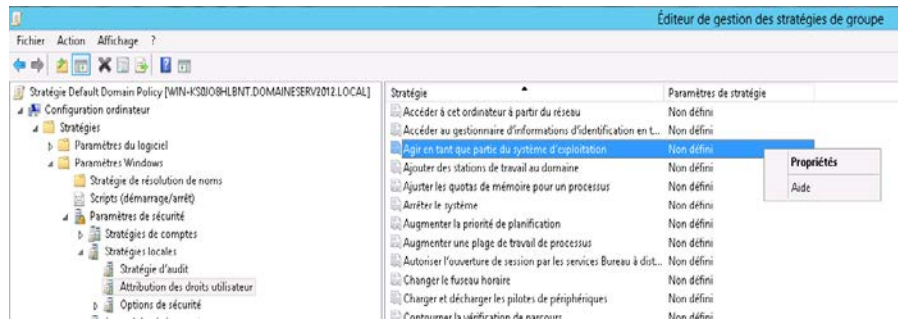


Ajout des droits au groupe Utilisateurs

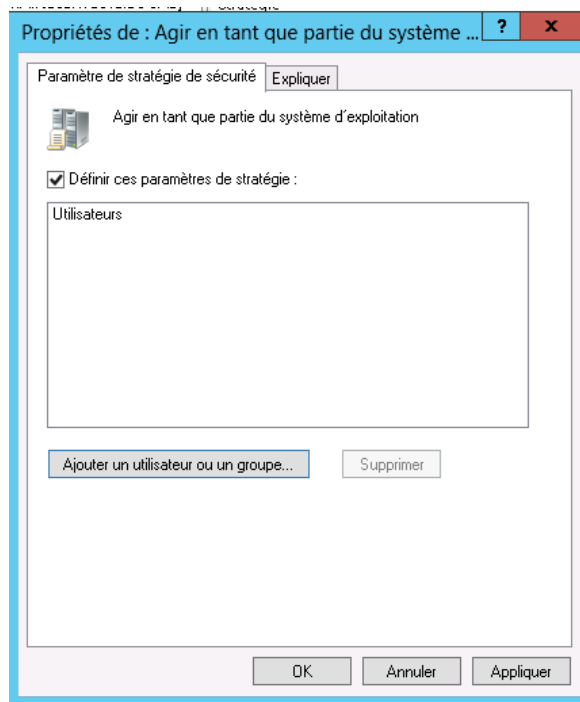
Cette partie est à appliquer si les profils de salle ne s'appliquent pas aux utilisateurs (profs et élèves) ne faisant pas partie du groupe Administrateurs local de la machine.

(Valable également pour Windows Serveur 2012,2008 et 2003)

- Editez l'objet **Defaut Domain Policy** via l'éditeur de gestion des stratégies de groupe.
- Editez les **Propriétés** de la stratégie **Agir en tant que système d'exploitation** (Configuration Ordinateur > Stratégies > Paramètres Windows > Paramètres de sécurité > Stratégies Locales > Attribution des droits utilisateurs)



- Ajoutez le groupe **Utilisateurs**



- Appliquez

