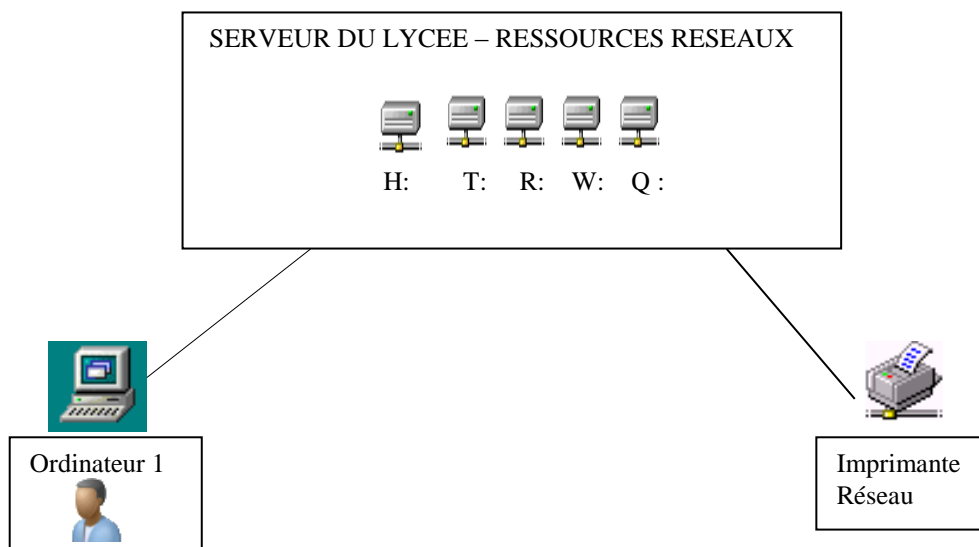


Notice élèves

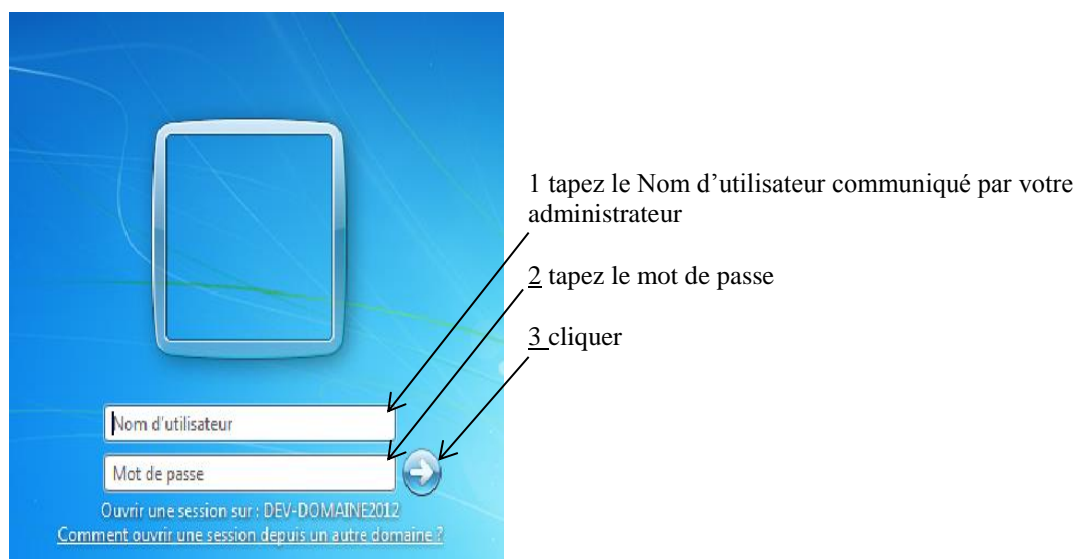
❑ Schéma du réseau



❑ Avant d'utiliser un ordinateur

Si vous utilisez un ordinateur pour la première fois, vous devez demander à votre administrateur réseau un nom d'utilisateur et un mot de passe. **Ces données sont strictement personnelles et confidentielles.**

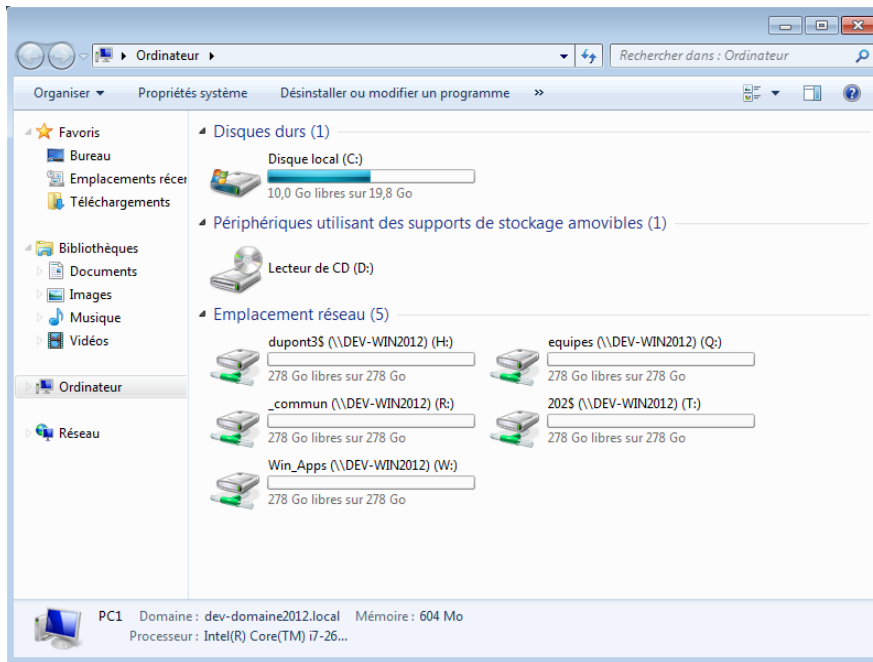
❑ Comment se connecter au serveur du lycée



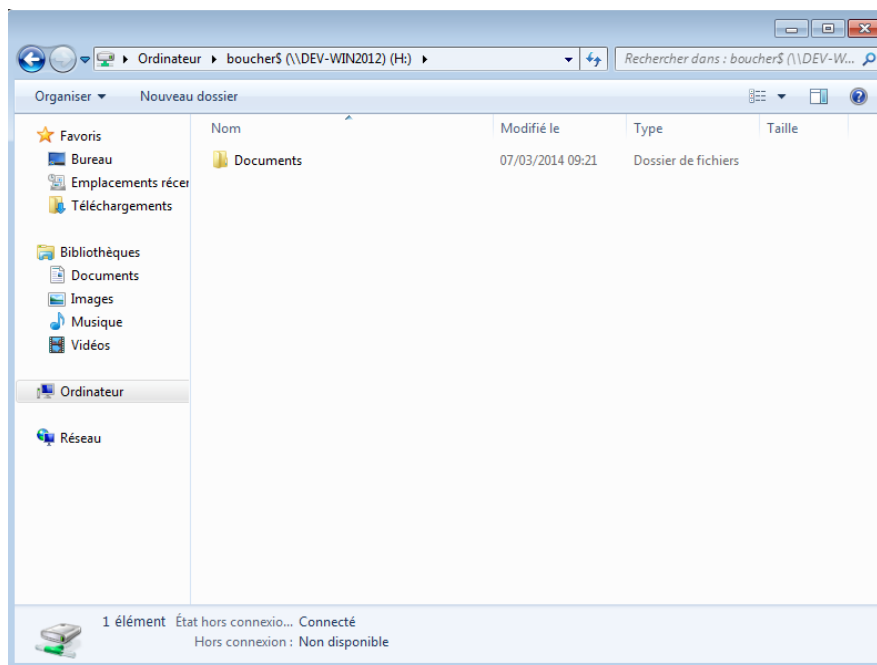
❑ Organisation de votre espace de travail

Pour afficher cet espace de travail :

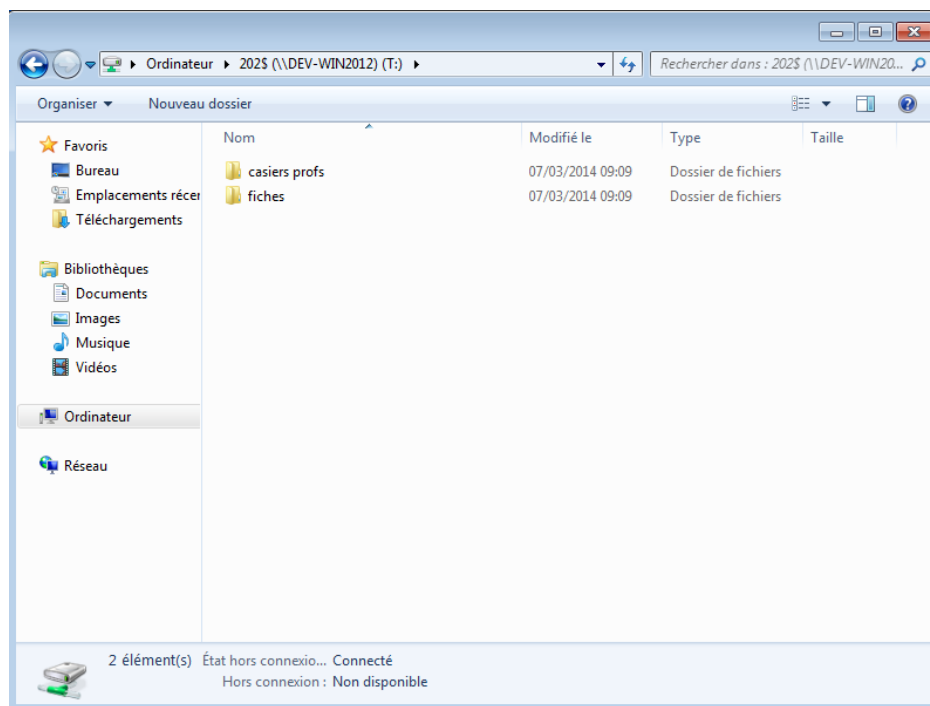
Double clic sur l'icône **Ordinateur** (Poste de travail), vous verrez les lecteurs logiques suivants : (les lettres des lecteurs peuvent être différentes selon la configuration du serveur).



H: Lecteur logique portant votre « nom d'utilisateur » et pointant sur votre dossier personnel.



T: Lecteur logique portant le nom **de votre classe** et pointant sur les dossiers **casiers profs** et **fiches**.



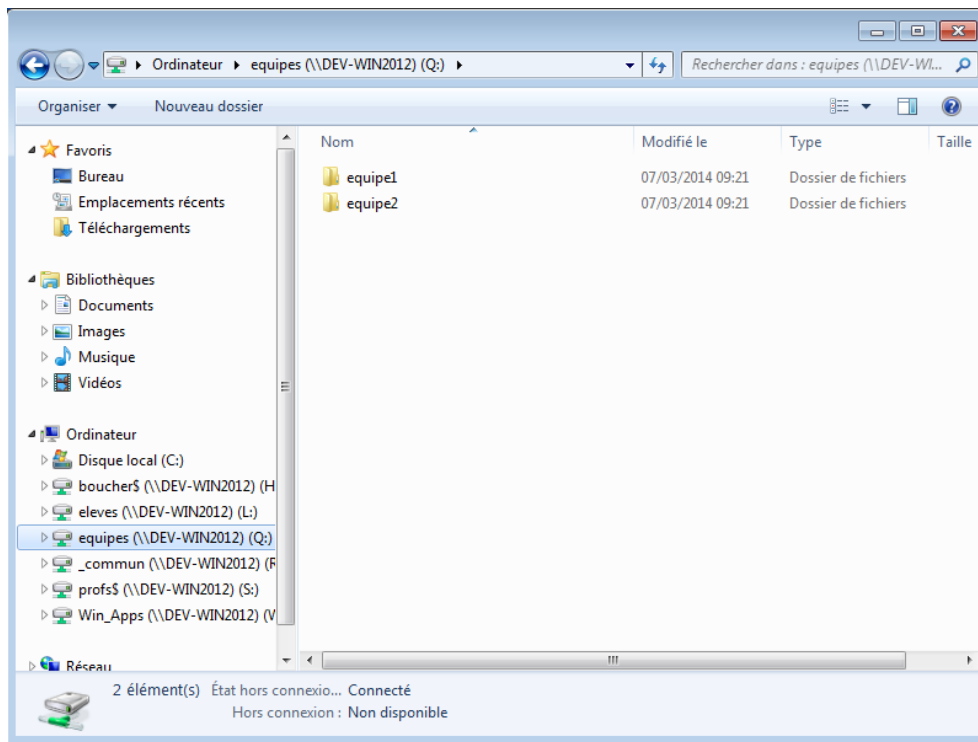
- Le répertoire **fiches** : vous y trouverez des documents consultables déposés par vos professeurs.
- Le répertoire **casiers profs** : il est composé de deux sous-répertoires :
 - **devoirs élèves** : vous y trouverez les devoirs à récupérer déposés par vos professeurs.
 - **devoirs rendus** : Tout professeur associé à votre classe y possède un répertoire portant son nom. Vous déposerez dans le répertoire de votre professeur les devoirs à rendre .

Vous devrez récupérer en local sur le poste de travail les fichiers à partir de **devoirs élèves** en utilisant **impérativement la fonction copier/coller**.

Après avoir fait le devoir, enregistrez-le en local sur votre poste de travail.

Renommer le fichier avec votre nom-prénom (afin de pouvoir l'identifier). Ce fichier devoir peut être rendu au professeur en le copiant dans le répertoire de l'enseignant se trouvant dans **devoirs rendus** en passant également **impérativement par la fonction copier/coller**. **NE PAS UTILISER LA FONCTION « ENREGISTRER SOUS.. » : dans ce cas le document enregistré sous... sera vide !**

Q: Lecteur logique portant le nom « **equipes** » . Ce lecteur sera présent sous votre environnement uniquement si vous faites partie d'une équipe.



R: Lecteur logique portant le nom « **_commun** » et accessible à tous les professeurs et à tous les élèves quelle que soit leur classe. Vous pouvez y consulter les documents déposés par les enseignants.

W: Lecteur logique portant le nom « **Win_Apps** ». Il regroupe les applications partagées sur le serveur.

❑ **Où enregistrer votre document personnel**

Tous vos documents (fichiers) doivent être enregistrés en **H:**

❑ **Comment récupérer les devoirs à faire de votre classe :**

Procédure :

- Cliquer sur **T :**
- Cliquer sur **casiers profs**
- Cliquer sur **devoirs eleves**
- Copier/coller le document sur votre poste de travail
- Le renommer avec votre nom-prénom

❑ **Comment transmettre les devoirs à rendre au professeur :**

Procédure :

- Cliquer sur **T :**
- Cliquer sur **casiers profs**
- Cliquer sur **devoirs rendus**
- Ouvrir le dossier **portant le nom de votre professeur**
- Y copier/coller le document