



MINISTÈRE
DE L'ÉDUCATION NATIONALE,
DE L'ENSEIGNEMENT SUPÉRIEUR
ET DE LA RECHERCHE

NOTE D'INFORMATION

N° 14/10 d'octobre 2014

Les effectifs d'élèves dans les écoles du 1^{er} degré de l'académie d'Amiens en 2014/2015

Rectorat

Division
Evaluation
Prospective et
Pilotage

E
L
È
V
E
S

1D

206 192 enfants sont scolarisés dans les écoles publiques et privées du premier degré de l'académie d'Amiens pour l'année scolaire 2014/2015, ce qui représente une quasi stabilité par rapport à l'année précédente (+170 élèves, soit +0,1%).

Les effectifs des 3 départements de l'académie n'évoluent pas de la même façon :

Aisne : -0,4%, soit -233 élèves
Oise : +0,6%, soit +552 élèves
Somme : -0,3%, soit -149 élèves.

Il convient toutefois de noter que cette légère augmentation sur l'ensemble du 1^{er} degré ne concerne pas tous les niveaux puisque, sur l'ensemble de l'académie, les effectifs diminuent très légèrement dans le préélémentaire (-29 élèves) et augmentent dans l'élémentaire (+0,1%, soit +139 élèves) et dans les classes d'adaptation scolaire et de scolarisation des enfants handicapés (+3,2%, soit + 60 élèves).

Source : les données présentées dans cette note sont issues de l'enquête lourde (date d'observation des effectifs : 25 septembre 2014).

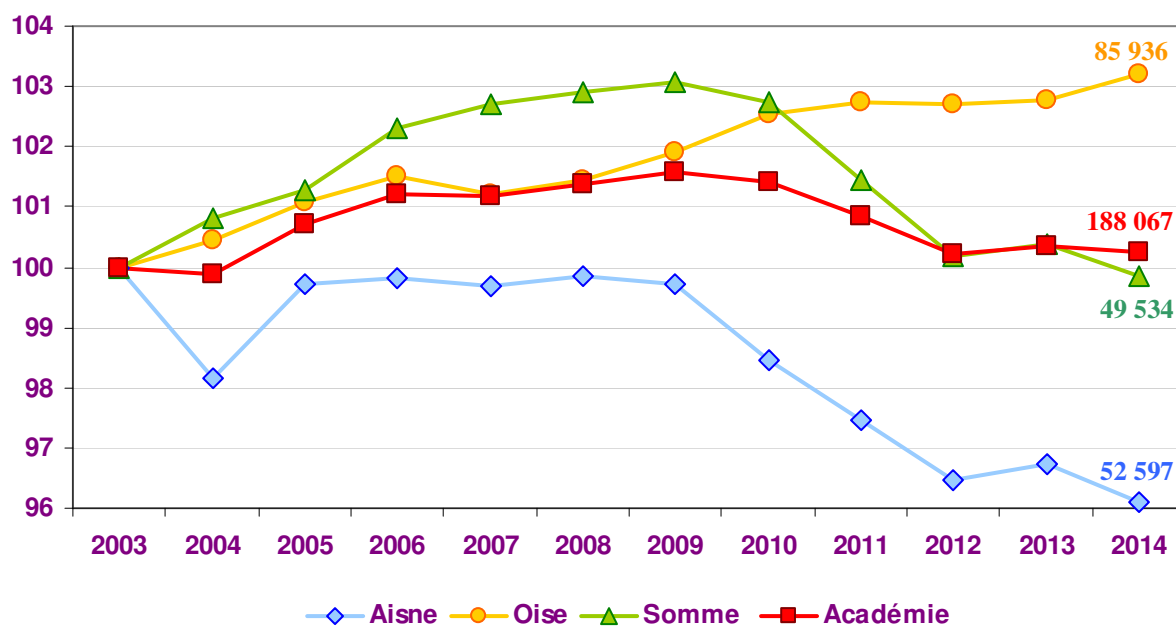
➤ Baisse des effectifs dans les écoles publiques

188 067 enfants sont inscrits en septembre 2014 dans les écoles publiques du 1^{er} degré de l'académie d'Amiens, ce qui représente une diminution des effectifs de 0,1% (-220 élèves) alors que la prévision envisageait une légère hausse de 70 élèves. L'écart (de 290 élèves) entre la prévision et le constat concerne aussi bien le préélémentaire que l'élémentaire (dans les écoles privées, c'est l'inverse qui s'est produit à savoir un constat supérieur à la prévision de 377 élèves, les familles ayant a priori davantage inscrit leurs enfants dans le privé).

Deux des trois départements de l'académie sont concernés par la baisse de leurs effectifs :

↳ Aisne : -0,6% (-335 élèves) ↳ Oise : +0,4% (+368 élèves) ↳ Somme : -0,5% (-253 élèves)

Académie d'Amiens
Evolution des effectifs du 1er degré public par département
de 2003 à 2014 (base 100 en 2003)



NB : le graphique étant réalisé en base 100 en 2003, la valeur absolue indiquée en 2014 correspond à l'effectif scolarisé à la rentrée 2014 pour chaque département et l'académie (idem pour tous les graphiques de la note)

Sur la période 2003 - 2014, l'évolution tendancielle des effectifs académiques dans les écoles publiques est quasi stable (très légère augmentation de 0,2%), tout comme pour le département de la Somme (-69 élèves entre 2003 et 2014, soit -0,1%). En revanche, la tendance d'évolution est à la baisse dans le département de l'Aisne (-2 132 élèves entre 2003 et 2014, soit -3,9%) et à la hausse dans le département de l'Oise (+2 666 élèves entre 2003 et 2014, soit +3,2%).

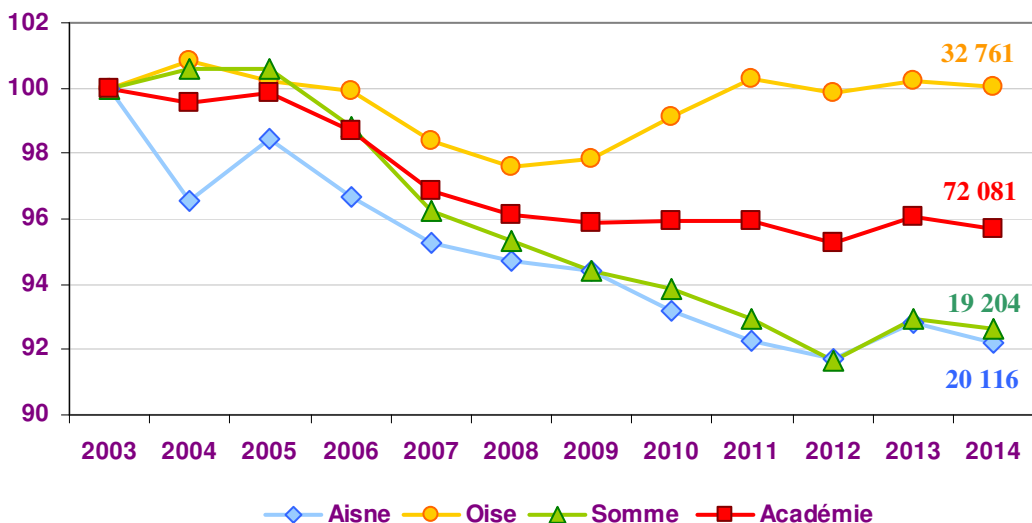
Dans le préélémentaire : 72 081 élèves

72 081 élèves sont inscrits dans le préélémentaire du secteur public pour l'année scolaire 2014/2015, soit une diminution de 270 élèves (-0,4%) par rapport à l'année précédente. Cette baisse est plus importante que celle qui avait été prévue (écart de 116 élèves) : baisse plus marquée que celle prévue pour les enfants de 3 ans et de 5 ans, hausse moins élevée que celle prévue pour les enfants de 2 ans, mais à l'inverse augmentation plus importante que celle envisagée pour les 4 ans.

Sur l'ensemble du préélémentaire, les trois départements de l'académie enregistrent une diminution de leurs effectifs :

↳ Aisne : -0,7% (-142 élèves) ↳ Oise : -0,2% (-71 élèves) ↳ Somme : -0,3% (-57 élèves)

Académie d'Amiens
Evolution des effectifs du préélémentaire public par département
de 2003 à 2014 (base 100 en 2003)



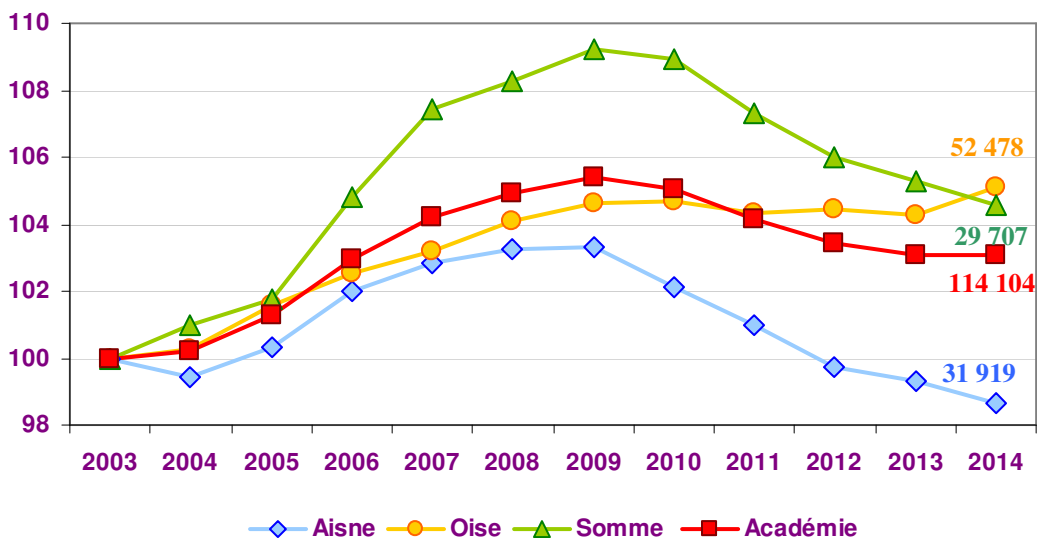
De 2003 à 2014, les effectifs du préélémentaire public de l'académie d'Amiens ont diminué de 3 225 élèves (-4,3%). Cette évolution à la baisse concerne en fait deux départements : l'Aisne perd 1 707 élèves (-7,8%) et la Somme perd 1 523 élèves (-7,3%), alors que l'Oise retrouve son niveau de 2003 (+5 élèves).

Dans l'élémentaire : 114 104 élèves

Pour la 5^{ème} année consécutive, les effectifs dans l'élémentaire sont à la baisse, même si pour 2014, il s'agit plutôt d'une stabilité avec seulement 10 élèves de moins que l'année précédente. Deux des 5 niveaux enregistrent une baisse de leurs effectifs (le CE1 et le CM2, conséquence des baisses constatées l'année précédente en CP et CM1). Ces 2 diminutions sont cependant moins importantes que celles qui avaient été envisagées. C'est donc aux 3 autres niveaux qu'est dû l'écart à la prévision, l'augmentation des effectifs constatée étant inférieure à la prévision.

↳ Aisne : -0,6% (-206 élèves) ↳ Oise : +0,8% (+403 élèves) ↳ Somme : -0,7% (-207 élèves)

Académie d'Amiens
Evolution des effectifs de l'élémentaire public par département
de 2003 à 2014 (base 100 en 2003)



Sur la période 2003 - 2014, l'évolution tendancielle des effectifs de l'élémentaire dans le secteur public est à la hausse avec une augmentation de 3,1% (+3 410 élèves). Il en va de même pour les départements de l'Oise (+2 538 élèves, soit +5,1%) et la Somme (+1 300, soit + 4,6%). En revanche, les effectifs du département de l'Aisne sont moins nombreux en 2014 qu'en 2003 (-428 élèves, soit -1,3%).

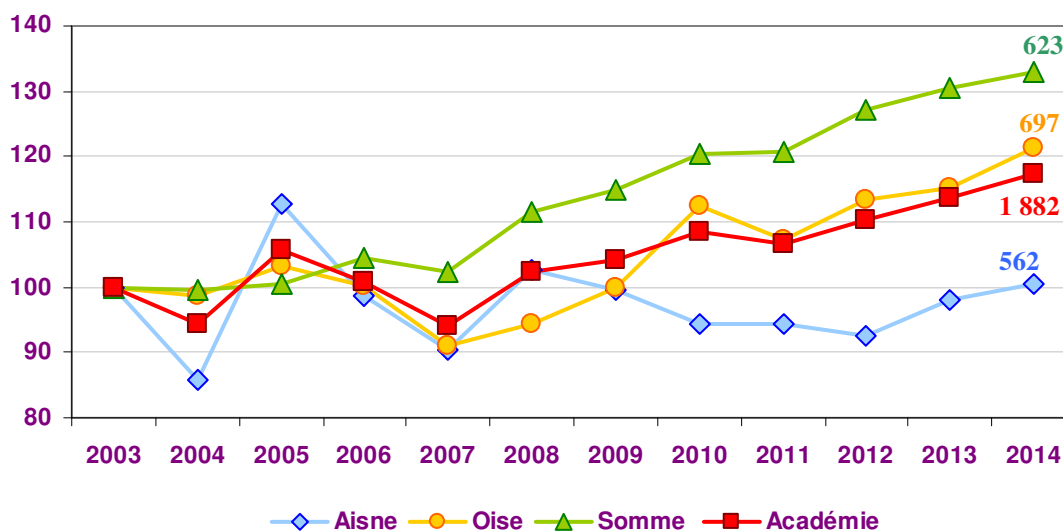
Dans l'enseignement adapté : 1 882 élèves

A la rentrée 2014, les effectifs augmentent de 60 élèves, soit +3,3%, par rapport à l'année précédente. Cette hausse concerne les trois départements :

↳ Aisne : +2,4% (+13 élèves) ↳ Oise : +5,5% (+36 élèves) ↳ Somme : +1,8% (+11 élèves)

Mise à part une légère baisse en 2011, les effectifs de l'enseignement spécial public augmentent de façon continue depuis 2008 dans l'académie d'Amiens. Sur la décennie 2003-2014, ils ont augmenté de 17,5% (+280 élèves), hausse essentiellement due aux départements de l'Oise (+123 élèves, soit +21,4%) et la Somme (+154 élèves, soit +32,8%). Les effectifs de l'Aisne, pour leur part, évoluent peu sur la période 2003-2014 (+0,5%, soit + 3 élèves).

Académie d'Amiens
Evolution des effectifs dans l'enseignement adapté public par département
de 2003 à 2014 (base 100 en 2003)



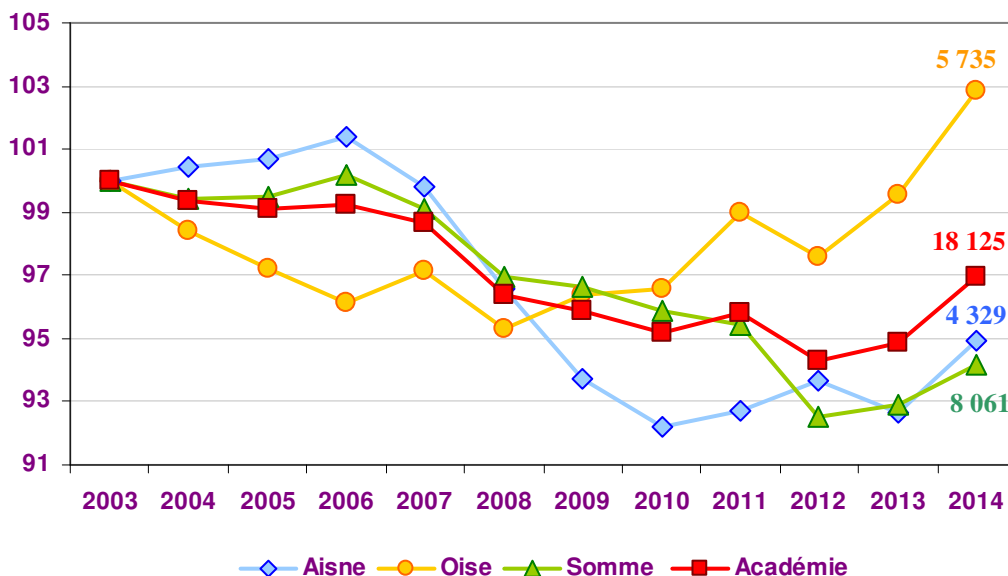
➤ Augmentation des effectifs dans les écoles privées

18 125 enfants sont inscrits en septembre 2014 dans les écoles privées du 1^{er} degré de l'académie d'Amiens, ce qui représente une progression des effectifs de 2,2% (+390 élèves) alors que la prévision n'envisageait qu'une légère hausse de 13 élèves. Cette augmentation des effectifs dans les écoles privées, alors même que ceux des écoles publiques sont à la baisse, fait passer le poids du privé de 8,6% en 2013 à 8,8% en 2014.

Cette augmentation des effectifs par rapport à l'année précédente concerne les 3 départements :

↳ Aisne : +2,4% (+102 élèves) ↳ Oise : +3,3% (+184 élèves) ↳ Somme : +1,3% (+104 élèves)

Académie d'Amiens
Evolution des effectifs du 1er degré privé par département
de 2003 à 2014 (base 100 en 2003)



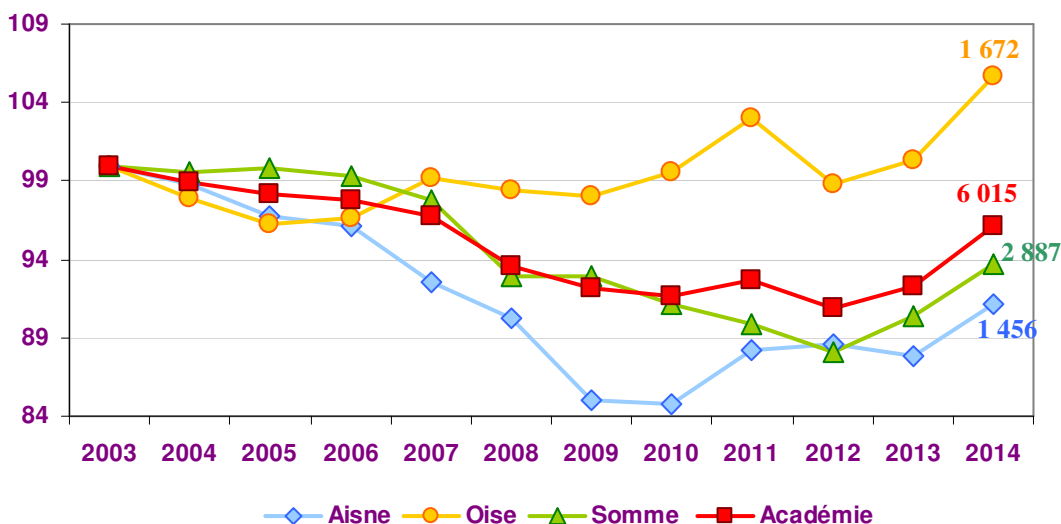
Sur la période 2003 - 2014, les effectifs dans les écoles privées ont diminué de 3,1% (-574 élèves). Cette même tendance à la baisse s’observe surtout dans les départements de l’Aisne (-5,1%, soit -232 élèves) et la Somme (-5,9%, soit -502 élèves). Seul le département de l’Oise voit ses effectifs augmenter entre 2003 et 2014 (+2,9%, soit +160 élèves).

Dans le préélémentaire : 6 015 élèves

6 015 élèves sont inscrits dans le préélémentaire des écoles privées pour l’année scolaire 2014/2015, soit une augmentation de 241 élèves (+4,2%) par rapport à l’année précédente, alors qu’une diminution de 31 élèves avait été prévue. La hausse des effectifs concerne tous les âges de scolarisation, des 2 ans aux 5 ans et plus et cela dans les 3 départements de l’académie.

↗ Aisne : +3,8% (+53 élèves) ↗ Oise : +5,3% (+84 élèves) ↗ Somme : +3,7% (+104 élèves)

Académie d'Amiens
Evolution des effectifs du préélémentaire privé par département
de 2003 à 2014 (base 100 en 2003)



De 2003 à 2014, les effectifs du préélémentaire privé de l'académie d'Amiens ont diminué de 245 élèves (-3,9%). Cette évolution à la baisse concerne en fait deux départements : l'Aisne perd 142 élèves (-8,9%) et la Somme perd 193 élèves (-6,3%), alors que l'Oise voit ses effectifs augmenter de 90 élèves (+5,7%).

Dans l'élémentaire : 12 043 élèves

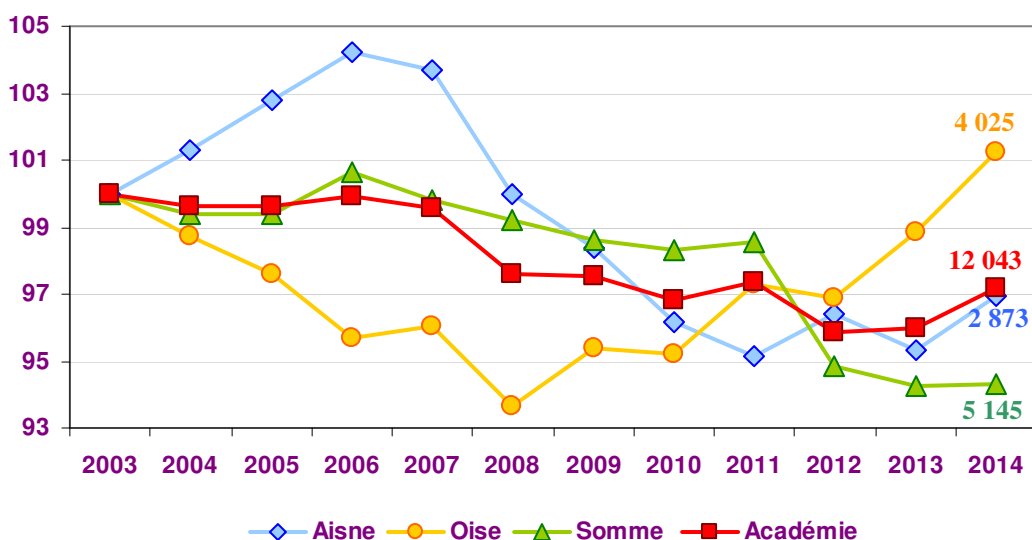
Les effectifs des classes élémentaires des écoles privées augmentent à la rentrée 2014 : +149 élèves, soit +1,3%, hausse plus élevée que celle qui avait été envisagée (+44 élèves, soit +0,4%). Une croissance des effectifs est observée dans les 3 premiers niveaux (CP, CE1 et CE2), alors que les effectifs de CM1 sont stables (-2 élèves) et que ceux de CM2 diminuent (-46 élèves, soit -1,8%). Les effectifs de l'Aisne et de l'Oise augmentent, alors que ceux de la Somme se stabilisent après 2 années de baisse.

↳ Aisne : +1,7% (+49 élèves)

↳ Oise : +2,4% (+96 élèves)

↳ Somme : +0,1% (+4 élèves)

Académie d'Amiens
Evolution des effectifs de l'élémentaire privé par département
de 2003 à 2014 (base 100 en 2003)



Globalement, de 2003 à 2014, les effectifs de l'élémentaire privé ont diminué de 351 élèves (-2,8%), avec des évolutions contrastées selon les départements : baisse dans l'Aisne (-90 élèves, soit -3%) et la Somme (-311 élèves, soit -5,7%) et hausse dans l'Oise (+50 élèves, soit +1,3%).

Dans l'enseignement adapté : 67 élèves

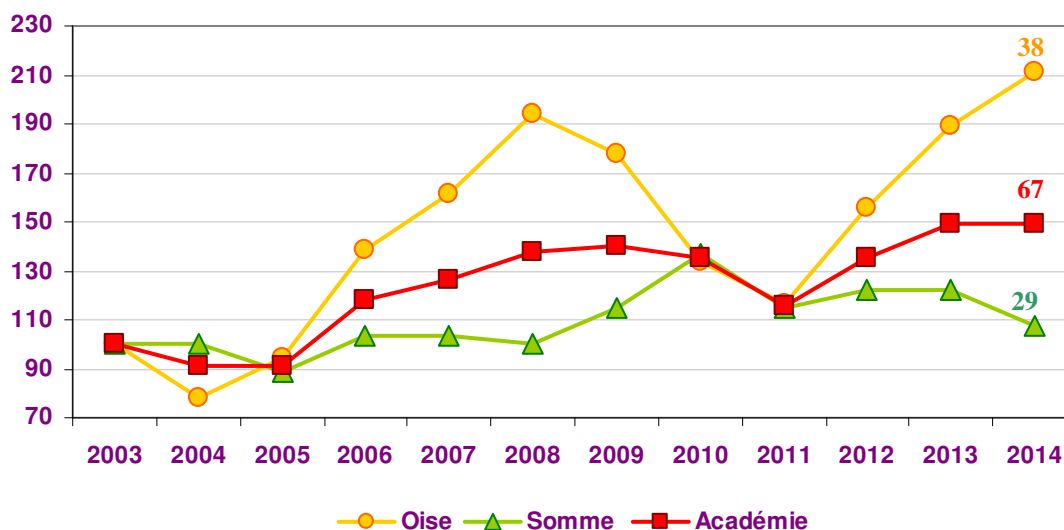
A la rentrée 2014, les effectifs de l'enseignement adapté restent stables par rapport à l'année précédente, avec des évolutions opposées entre l'Oise et la Somme (pas d'effectifs dans l'Aisne).

↳ Oise : +11,8% (+4 élèves)

↳ Somme : -12,1% (-4 élèves)

Mise à part une baisse en 2010 et 2011, les effectifs de l'enseignement spécial privé augmentent de façon continue depuis 2006 dans l'académie d'Amiens, mais ne concernent finalement que de petits effectifs puisque sur la période 2003 - 2014, ils passent de 45 à 67 élèves (+22 élèves, soit +48,9%).

Académie d'Amiens
Evolution des effectifs dans l'enseignement adapté privé par département
de 2003 à 2014 (base 100 en 2003)



Taux de scolarisation des enfants de 2 ans (en %)

PUBLIC	2009/10	2010/11	2011/12	2012/13	2013/14	2014/15	Variation entre 2014 et 2013 (val. abs)
Aisne	15,70	12,91	11,80	11,53	14,29	13,18	-1,11
Oise	6,11	5,27	4,55	4,07	6,55	7,27	+0,72
Somme	17,03	14,59	12,20	12,68	15,13	16,36	+1,23
Académie	11,78	10,00	8,69	8,59	11,10	11,42	+0,32

PRIVE	2009/10	2010/11	2011/12	2012/13	2013/14	2014/15	Variation entre 2014 et 2013 (val. abs)
Aisne	1,80	1,67	1,67	1,65	1,77	1,95	+0,18
Oise	0,53	1,09	0,87	0,62	0,55	0,73	+0,18
Somme	4,16	3,73	3,64	2,91	3,59	3,71	+0,12
Académie	1,88	1,99	1,85	1,55	1,74	1,90	+0,16

Remarque : L'objectif d'atteindre 30% de scolarisation pour les enfants de 2 ans en éducation prioritaire est atteint dans 2 des 3 départements de l'académie en 2013 puisque le taux est de 31,1% dans l'Aisne et 33,4% dans la Somme. Il est de 17,6% dans l'Oise ce qui nécessiterait de scolariser 245 enfants supplémentaires pour atteindre les 30%.

EFFECTIFS DU 1^{ER} DEGRE PUBLIC DE L'ACADEMIE D'AMIENS

	EFFECTIFS			VARIATION		
	2012/2013	2013/2014	2014/2015	VAL.ABS.	%	PREVUE
	1	2	3	4=(3-2)	(4/2)*100	
2 ans	2 170	2 785	2 818	↗ 33	1,18	101
3 ans	22 577	22 899	22 645	↘ -254	-1,11	-126
4 ans	23 534	23 035	23 403	↗ 368	1,60	263
5 ans &+	23 445	23 632	23 215	↘ -417	-1,76	-392
TOTAL PREELEMENTAIRE	71 726	72 351	72 081	↘ -270	-0,37	-154
CP	23 818	23 399	23 523	↗ 124	0,53	347
CE1	23 749	24 002	23 634	↘ -368	-1,53	-504
CE2	22 359	22 550	22 749	↗ 199	0,88	368
CM1	22 244	22 043	22 187	↗ 144	0,65	187
CM2	22 352	22 120	22 011	↘ -109	-0,49	-200
TOTAL ELEMENTAIRE	114 522	114 114	114 104	→ -10	-0,01	198
ASH (*)	1 765	1 822	1 882	↗ 60	3,29	26
TOTAL GENERAL	188 013	188 287	188 067	↘ -220	-0,12	70

(*) Elèves scolarisés dans les classes d'adaptation scolaire et de scolarisation des enfants handicapés

EFFECTIFS DU 1^{ER} DEGRE PRIVE DE L'ACADEMIE D'AMIENS

	EFFECTIFS			VARIATION		
	2012/2013	2013/2014	2014/2015	VAL.ABS.	%	PREVUE
	1	2	3	(3-2)	(4/2)*100	
2 ans	392	436	468	↗ 32	7,34	-10
3 ans	1 685	1 693	1 762	↗ 69	4,08	-16
4 ans	1 779	1 774	1 864	↗ 90	5,07	34
5 ans &+	1 835	1 871	1 921	↗ 50	2,67	-39
TOTAL PREELEMENTAIRE	5 691	5 774	6 015	↗ 241	4,17	-31
CP	2 174	2 173	2 273	↗ 100	4,60	39
CE1	2 259	2 283	2 330	↗ 47	2,06	-5
CE2	2 368	2 358	2 408	↗ 50	2,12	28
CM1	2 483	2 474	2 472	→ -2	-0,08	-10
CM2	2 598	2 606	2 560	↘ -46	-1,77	-8
TOTAL ELEMENTAIRE	11 882	11 894	12 043	↗ 149	1,25	44
ASH *	61	67	67	→ 0	0,00	0
TOTAL GENERAL	17 634	17 735	18 125	↗ 390	2,20	13

* Elèves scolarisés dans les classes d'adaptation scolaire et de scolarisation des enfants handicapés